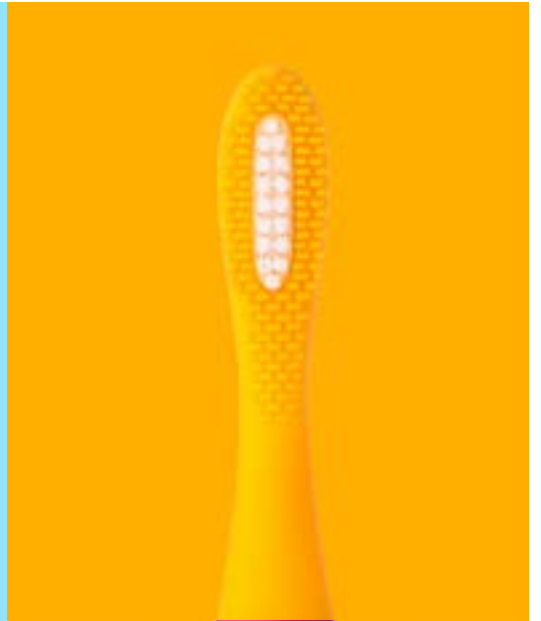


FOREO



ISSA™ mini 2

UN GRAN AVANCE
PARA UN PEQUEÑO CEPILLO



MANUAL DE USUARIO



ANTES DE EMPEZAR

Te felicitamos por dar el primer paso hacia una sonrisa más blanca y brillante al adquirir este dispositivo ISSA™ mini 2. Antes de empezar a disfrutar de todas las ventajas de una sofisticada tecnología de cuidado dental en la comodidad de tu casa, dedica unos breves instantes a ojear este manual.

USO PREVISTO: Solo para uso doméstico, para promover una higiene oral general mediante limpieza de dientes y encías.

Por favor, LEE TODAS LAS INSTRUCCIONES antes de usar este producto para el fin previsto tal y como se explica en este manual.

⚠ **ADVERTENCIA:** No se permite hacer modificaciones en este aparato.

ISSA™ mini 2 PRESENTACIÓN

Hecho de silicona resistente a las bacterias, con un cabezal 3D híbrido y pulsaciones T-Sonic de doble potencia, ISSA™ mini 2 es el cepillo de dientes perfecto para todas las edades. Este dispositivo compacto de cuidado oral fomenta una sana rutina de cepillado de 2 minutos cada 12 horas, gracias a su alegre diseño y a su función de caritas sonrientes, y tiene una autonomía excepcionalmente larga: ¡una hora de carga USB da energía a tu moderno cepillo de dientes durante 265 días!

CONOCIENDO TU ISSA™ mini 2



CARACTERÍSTICAS TÉCNICAS

Botón ENCENDIDO/APAGADO:

- Pulsa una vez para encender y otra vez para apagar
- Después de 3 minutos, tu ISSA™ 2 se apaga automáticamente para evitar un uso excesivo

Ayudantes Sonrientes:

- "Glee" aparece cuando completas una rutina de cepillado completa de 2 minutos
- "Glum" aparece cuando no te has cepillado desde hace más de 12 horas

Cabezal híbrido - Filamentos de silicona y polímero PBT para tratar con dureza la placa y con suavidad las encías

Cuerpo de silicona ultra higiénica y no porosa - para evitar la acumulación de bacterias

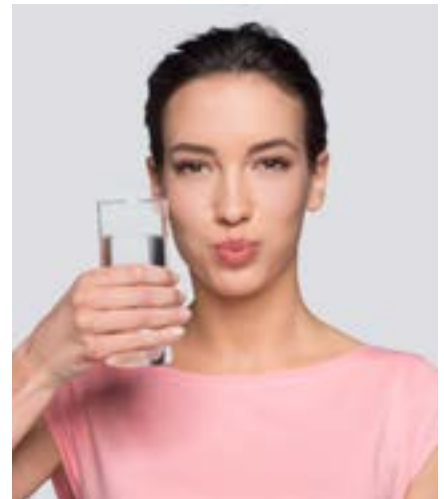
Indicador luminoso - Avisa del cambio de zona durante la limpieza y del estado de la batería

Puerto de carga - El sello vuelve al dispositivo 100% sumergible y apto para la ducha

Cargador USB - Carga en cualquier momento y lugar con el cable USB

COMO USAR TU ISSA mini 2

¡No cambies tu rutina de cepillado, sólo tu cepillo!



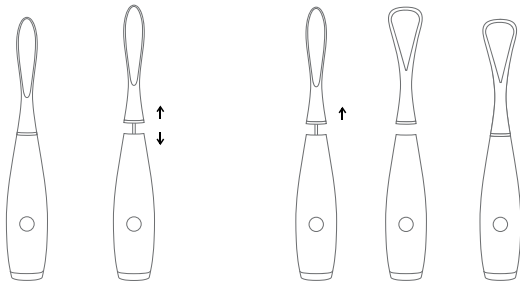
- 1. Aplica la pasta de dientes** - Usa la cantidad sugerida de tu pasta de dientes favorita. Para mejores resultados, recomendamos el dentífrico natural Smile Perfecting de FOREO.
- 2. Cepilla** - Pulsa el botón central para encender tu ISSA™ mini 2. Cepilla los dientes haciendo movimientos circulares y ejerciendo una ligera presión durante 2 minutos. ISSA™ mini 2 te avisará cada 30 segundos para cambiar de cuadrante.
- 3. Enjuaga** - Apaga el dispositivo pulsando el botón central. Enjuégate la boca y aclara tu ISSA mini 2 bajo el agua corriente. ¡Repite dos veces al día para una sonrisa más fresca y brillante!
- 4. Limpiador Lingual (accesorio opcional)** - Para una limpieza bucal completa, sustituye el cabezal por el limpiador lingual y realiza movimientos verticales para limpiar suavemente la lengua.

PRECAUCIÓN: Si notas alguna molestia durante el cepillado, interrumpe su uso inmediatamente y consulta con un especialista. Si observas restos de sangre sobre la superficie del cepillo, límpialo en profundidad con agua y jabón.

LIMPIEZA DEL CEPILLO ISSA™ mini 2

Limpia el dispositivo después de cada uso aclarando el cepillo con agua templada y pasando los dedos a través de los filamentos. Recomendamos usar el Limpiador de Silicona de FOREO en el cuerpo de tu ISSA™ mini 2 y a continuación enjuagar con agua tibia para resultados óptimos. Deja el cepillo secar al aire. No recomendamos el uso de higienizadores por luz ultravioleta.

NOTA: Nunca uses productos de limpieza que contengan alcohol, petrolato o acetona. Evita también usar pastas de dientes blanqueadoras con este dispositivo.



CAMBIO DE CABEZAL ISSA mini 2 - TIRAR Y ENCAJAR

Todos los cabezales ISSA™ son compatibles con la gama ISSA™ 2. Para cambiar el cabezal, asegúrate de que el dispositivo esté apagado, y tira con firmeza del cepillo hacia arriba para desacoplarlo. Coloca el cabezal de reemplazo con los filamentos hacia delante, y centra la espiga con el agujero central. Presiona hacia abajo para acoplarlo con seguridad.

Para mayor eficacia, recomendamos cambiar los cabezales de tu ISSA™ mini 2 cada 6 meses. El cabezal sensible y el limpiador lingual pueden durar hasta 1 año. Puedes encargar cabezales de recambio en www.foreo.com/es o en tu punto de venta autorizado FOREO más cercano.

RECARGA ISSA™ mini 2

Cuando la potencia de las pulsaciones disminuye o el indicador luminoso empieza a parpadear, es el momento de cargar el dispositivo. Conéctalo a una toma USB con el cable incluido durante una hora. Cuando el indicador luminoso deje de parpadear, tu ISSA™ mini 2 estará totalmente cargado.

ADVERTENCIA: Antes de cargar, comprueba que tanto el puerto de carga como el cargador están limpios y no tienen agua ni restos de pasta de dientes. NO uses tu dispositivo FOREO cuando se esté cargando y NO lo cargues durante más de 24 horas. Utiliza únicamente el cable de carga USB suministrado por FOREO.

IMPORTANTE

PARA MAYOR SEGURIDAD:

- Consulta con tu especialista antes de usar tu cepillo ISSA™ mini 2 si tienes alguna preocupación de índole médica o afección bucal.
- Si estás bajo tratamiento médico relacionado con la boca, consulta con tu especialista dental antes de utilizar el dispositivo.
- Si sufres alguna molestia usando tu dispositivo FOREO, interrumpe el uso inmediatamente y consulta con tu especialista médico.
- No dejes el dispositivo al sol y no lo expongas a temperaturas extremas ni a agua hirviendo.
- Este dispositivo no está recomendado para niños menores de 5 años de edad. Recomendamos extremar la supervisión cuando el dispositivo vaya a ser usado por niños, en niños o cerca de ellos. Los niños deben recibir instrucciones claras para un uso seguro así como ser supervisados en todo momento, al igual que sucede con las personas con facultades físicas o mentales reducidas.
- Los niños no deben jugar nunca con el dispositivo.
- Interrumpir el uso si el producto parece dañado de alguna manera (cabezal, empuñadura o cargador). Este producto no tiene piezas recambiables.
- Para evitar el riesgo de descargas eléctricas, el equipo debe conectarse únicamente a enchufes con toma de tierra.
- No utilizar nunca el dispositivo si parece dañado.

DETECCIÓN DE PROBLEMAS

Si se detectan cambios en el funcionamiento del cepillo ISSA™ mini 2 hay que tomar una serie de precauciones:

El cepillo ISSA™ mini 2 no se activa al pulsar el botón central?

- La batería se ha agotado. Carga tu ISSA™ mini 2.

ISSA™ mini 2 no se puede apagar, o los botones de la interfaz no responden

- El microprocesador funciona mal temporalmente. Conecta el cable de carga para restaurar la función al estado normal.

La luz de ISSA™ mini 2 no parpadea cuando se conecta el cargador

- La batería está cargada del todo y con potencia suficiente para hasta 265 rutinas completas de limpieza.
- La batería está completamente agotada y necesitará varios minutos antes de poder reconocer el cable de carga.
- El cable de carga no se ha conectado correctamente. Verificar el estado del enchufe eléctrico, la conexión USB y el puerto de carga.

ISSA™ mini 2 se ha caído al agua y el puerto de carga está mojado

- Secar y seguir utilizando normalmente. ISSA™ mini 2 es completamente resistente al agua y el puerto de carga está completamente sellado.

Si no encuentras la respuesta que necesitas a tu consulta, o si tienes alguna otra pregunta sobre el funcionamiento del dispositivo, visita la sección de Atención al Cliente en www.foreo.com/es y rellena el formulario de Ayuda.

TÉRMINOS Y CONDICIONES DE LA GARANTÍA

REGISTRO DE LA GARANTÍA

Para activar la garantía limitada de 2 años y la garantía de calidad de 10 años, registra el número que aparece al rasgar la tarjeta magnética FOREO en www.foreo.com/es, en la sección de Garantía y Devoluciones de Atención al Cliente.

GARANTÍA LIMITADA DE DOS AÑOS

FOREO garantiza este dispositivo por un período de DOS (2) AÑOS a partir de la fecha original de compra, por defectos de fabricación o del material que se originen del uso adecuado del dispositivo. La garantía cubre las piezas que afecten al funcionamiento del dispositivo. NO cubre el deterioro estético debido al desgaste por uso o el causado por accidentes, uso incorrecto o negligencia. Cualquier intento de abrir o desarmar el dispositivo (o sus accesorios) anulará la garantía.

De encontrarse un defecto y ser notificado a FOREO durante el periodo de garantía, FOREO reemplazará, si procede, el dispositivo sin coste alguno. Las reclamaciones de garantía que se realicen han de estar respaldadas por evidencias razonables de que la fecha de reclamación está dentro del periodo de garantía. Para validar tu garantía, por favor guarda el recibo original de compra junto con estas condiciones de garantía durante el periodo completo de cobertura.

Para hacer valer tu garantía, debes iniciar sesión en tu cuenta de www.foreo.com/es y luego seleccionar la opción para realizar una reclamación de garantía. No se reembolsarán los costes de envío. El presente compromiso es adicional a los derechos del consumidor establecidos por ley y no afecta a tales derechos en ningún sentido.

GARANTÍA DE CALIDAD DE 10 AÑOS

Como ampliación de las condiciones de la Garantía Limitada de DOS (2) Años de FOREO, la Garantía de Calidad de DIEZ (10) Años de FOREO permite a los propietarios adquirir un nuevo dispositivo en www.foreo.com al 50% del precio oficial.

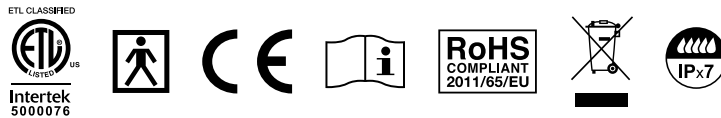
* La Garantía Limitada de 2 años y la Garantía de Calidad de 10 años no aplican a los Cabezales de Recambio.

INFORMACIÓN DE ELIMINACIÓN Y DESHECHO

Eliminación y desecho de equipos electrónicos obsoletos (de aplicación en la Unión Europea y en otros países europeos con sistemas de recolección de residuos específicos).

El símbolo del cubo de basura tachado indica que este dispositivo no debe considerarse como basura doméstica, sino que debe ser llevado a un punto de recogida y reciclado apropiado para equipamiento electrónico o eléctrico. Al asegurarte de que este dispositivo se deshecha correctamente, estarás contribuyendo a prevenir las potenciales consecuencias negativas para el medio ambiente y la salud derivadas del manejo inadecuado de residuos. El reciclado de materiales ayuda a conservar los recursos naturales.

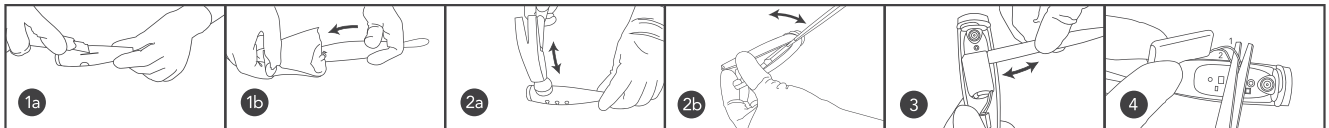
Para más información sobre el reciclado de tu dispositivo, puedes contactar con tu servicio local de gestión de residuos o directamente en el punto de compra.



EXTRACCIÓN DE LA BATERÍA

NOTA: Este procedimiento es irreversible. Abrir el dispositivo invalidará la garantía. Esta acción solamente debe realizarse cuando vaya a desechar el dispositivo.

Dado que el dispositivo contiene una batería de iones de litio, la batería deberá retirarse del aparato antes de proceder a su reciclado y nunca debe ser procesado con la basura doméstica. Para extraer la batería, tira del cabezal del cepillo y retira la cubierta de silicona. Abre la cubierta de plástico y retira la batería para poder tirarla en un punto limpio de acuerdo con las normativas medioambientales locales. Usa guantes durante este proceso para mayor seguridad. Instrucciones detalladas en imagen para más información:



ESPECIFICACIONES

MATERIALES:	Silicona de grado médico + polímero PBT
COLORES:	Wild Strawberry, Enchanted Violet, Mango Tango, Summer Sky
TAMAÑO:	184 x 37 x 76.4 mm
PESO:	57.7g
BATERÍA:	420 mAh
AUTONOMÍA:	hasta 265 días
EN ESPERA:	180 días
FRECUENCIA:	140 Hz
INTERFAZ:	1 botón
PULSACIONES/MIN:	Hasta 9.000

CONDICIONES AMBIENTALES DE USO:

Temperatura:	5° a 40° Celsius
Humedad:	40% a 80%
Presión Atmosférica:	800 a 1,060 hPa

CONDICIONES AMBIENTALES DE TRANSPORTE Y ALMACENAMIENTO:

Temperatura:	-10° a 50° Celsius
Humedad:	30% a 80%
Presión Atmosférica:	500 a 1.060 hPa

EXENCIÓN DE RESPONSABILIDAD:

Los usuarios hacen uso de este dispositivo bajo su propio riesgo. Ni FOREO ni sus distribuidores asumirán responsabilidad ninguna por lesiones o daños, físicos o de otro tipo, que pudieran surgir directa o indirectamente por el uso de este dispositivo. FOREO se reserva además el derecho a revisar esta publicación y a hacer los cambios que considere ocasionalmente y sin obligación de notificar a nadie sobre esta revisión o modificación.

El modelo podrá ser modificado para su mejora sin comunicado previo.

©2017/2018 FOREO AB. TODOS LOS DERECHOS RESERVADOS.

IMPORTADOR Y DISTRIBUIDOR EN UE:

FOREO AB, BIRGER JARLSGATAN 22,
114 34 ESCOCOLMO, SUECIA

IMPORTADOR Y DISTRIBUIDOR EN US:

FOREO INC., 3565 S. LAS VEGAS BLVD. #159,
LAS VEGAS, NV 89109, USA

FABRICADO POR FOREO AB

DISEÑADO Y DESARROLLADO POR FOREO SUECIA.