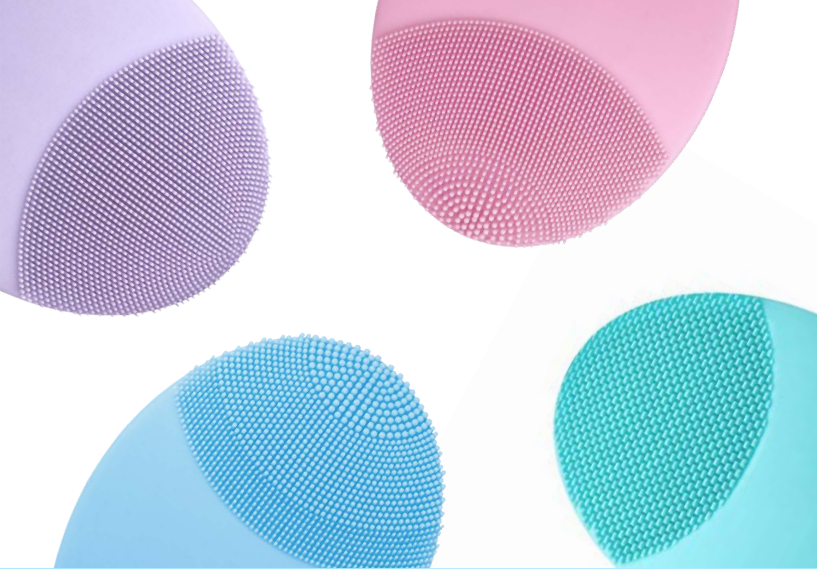
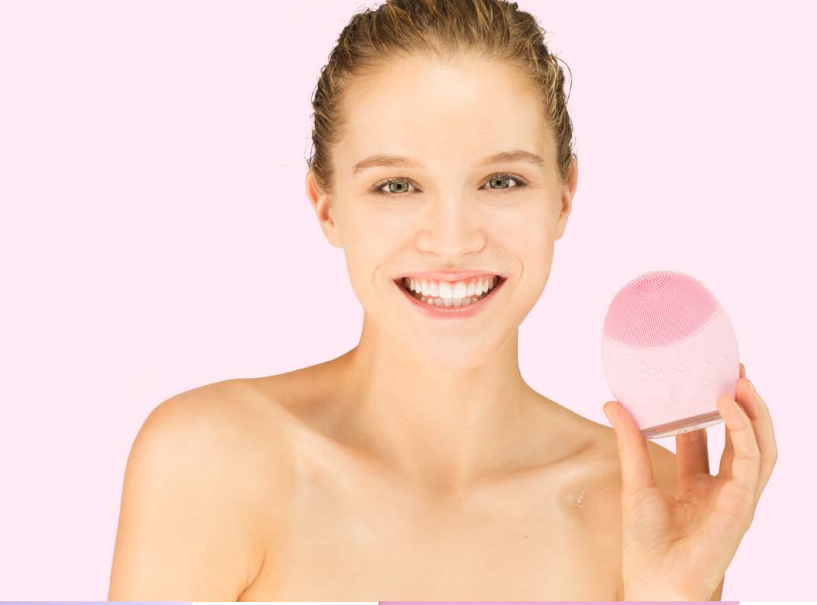


FOREO



LUNA™ 2

KİŞİELLEŞTİRİLMİŞ YÜZ
TEMİZLEME VE YAŞLANMA
KARŞITI CİHAZ



EKSİKSİZ KULLANIM KILAVUZU

BAŞLANGIÇ

LUNA™ 2 T-Sonic™ yüz temizleme ve yaşlanmayı geciktirici sistemi edinerek pürüzsüz bir cilde sahip olma yolunda ilk adımı attığınız için tebrik ederiz. Evinizin rahatlığında sofistike cilt bakım teknolojisinin faydalarının keyfini çıkarmadan önce lütfen bu kılavuzdaki talimatları dikkatlice okumak için bir kaç dakikanızı ayırınız.

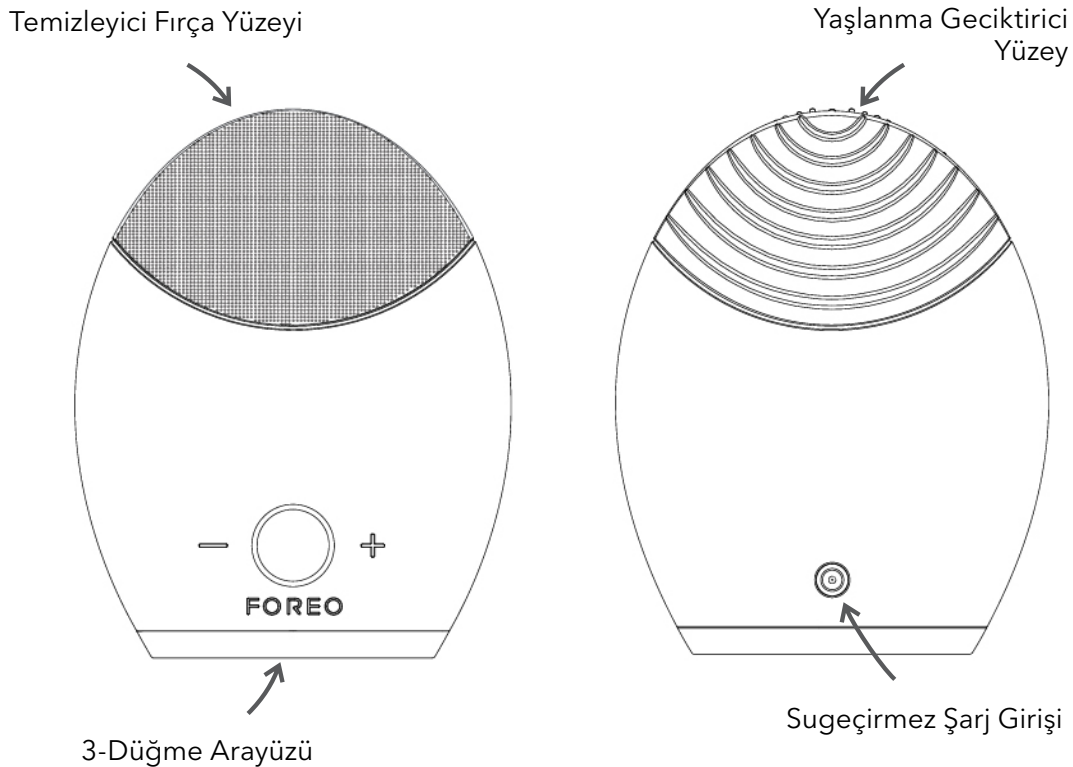
Lütfen KULLANMADAN ÖNCE BÜTÜN TALİMATLARI OKUYUNUZ ve bu ürünü sadece bu kılavuzda tarif edildiği gibi amacına uygun şekilde kullanınız.

⚠ UYARI: BU CİHAZIN ÜZERİNDE DEĞİŞİKLİKLER YAPILMASINA MÜSAADE EDİLMEZ

LUNA™ 2 TANITIM

Çığır açan cilt bakım sistemimiz cildin doğal güzelliğini sağlarken cilde daha pürüzsüz ve genç bir görünüm verir.

LUNA™ 2'nin günlük temizlik rutininin parçası olarak kullanılan Temizlik Modu elle yıkamadan daha derinlemesine temizlik için favori cilt bakımı ürünlerinizin emilimini artıracak şekilde T-Sonic darbeleri yönlendirir. Yaşlanmayı Geciktirici Mod'da LUNA™ 2 kırışıklığa meyilli alanlarda yaşlanmanın görülür işaretlerinin yokolmasına yardımcı olmak için daha düşük frekansta darbeleri nazikçe yönlendirir. Düzenli kullanım sadece daha taze ve parıldayan bir çehre vaadinde bulunmaz, aynı zamanda ömür boyu daha genç ve sağlıklı görünüme sahip bir cildin alt yapısını hazırlar.



LUNA™ 2 NİZİN KULLANIMI

Kişiye özel temizlik tecrübesini geliştirmek adına LUNA™ 2'nin her biri normal, karma, hassas veya yağlı cilt tiplerine uygun, ihtiyaca göre cildi nazikçe veya sertçe temizlemek için stratejik olarak inceden kalına doğru değişen dokunma uçları olan bir temizleme fırçasına sahip 4 farklı modeli vardır. LUNA™ 2'nin cilt bakımına yönelik faydalarını en üst seviyeye taşımak için her sabah ve akşam 2'şer dakika kullanmanızı tavsiye ederiz.

MOD SEÇİMİ

1. LUNA™ 2'nizi açmak için ortadaki düğmeye bir kez basınız. İlk açılışta Temizlik Modunda olacaktır.
2. Cihazı Beklemeye almak için ortadaki düğmeye bir daha basın (Beklemedeyken göstergede sabit bir parıldama görünür ve darbeler durur, böylece size yüzünüzü durulama fırsatı verir).
3. Ortadaki düğmeye üçüncü kez bastığınızda Yaşlanmayı Geciktirici Mod harekete geçer.
4. LUNA™ 2'nizi kapatmak için ortadaki düğmeye bir kez daha basınız.

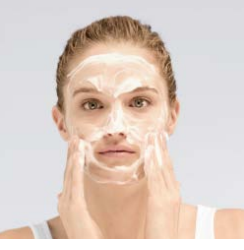
LUNA™ 2'nin Temizlik ve Yaşlanmayı Geciktirici Modlarının hassaslıkları rahat kullanım için 12 hassasiyet seviyesine sahiptir ve her kullanıcının konforuna ve etki ihtiyaçlarına göre +/- düğmelerine basılarak değiştirilebilir; hafıza işlevi sayesinde cihazınızın bir sonraki kullanımında cihaz son ayarlarda açılacaktır.

FOREO'nun temizlik ve yaşlanmayı geciktirici rutinlerinin her bir basamağı aşağıda tarif edilmiştir. Her aşamadan sonra T-Sonic™ darbelerin anlık duraklamasını hissedecek ve göstergenin yüzünüzün başka bir bölgesine geçmeniz için sizi uyaran ışığının yanıp söndüğünü göreceksiniz.

NOT: LUNA™ 2 kutusundan ilk çıktığında kilitli olabilir; kilidini açmak için + ve - düğmelerine aynı anda basınız. Cihazınızın kilidinin açıldığını ışığın yanıp sönmekten anlayacaksınız. Seyahat ederken cihazınızı kilitlemek isterseniz aynı işlemi tekrar ediniz.

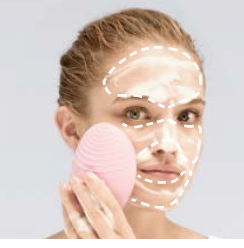
TEMİZLİK MODU

LUNA™ 2'nin Temizlik Modu kir ve yağın %99.5'ünü ve makyaj kalıntılarıyla ölü cilt hücrelerini giderir.



1. TEMİZLEYİCİYİ UYGULAYIN

Tüm makyajı çıkartın, LUNA™ 2'yi ıslatın sonra yüzünüzü nemlendirin ve her zaman kullandığınız temizlik ürününü uygulayın. Ortadaki düğmeye basarak Temizlik Modunu başlatacak şekilde LUNA™ 2'nizi çalıştırın.



2. AŞAĞIDAKİ BÖLGELERİ TEMİZLEYİN:

Yüzünüzdeki yeni bölgeye geçmeniz için darbeler her 15 saniyede bir duracaktır.

- Dairesel hareketlerle çenenizi ve yanağınızı temizleyiniz ve diğer tarafta da aynısını tekrar ediniz.
- Ortadan başlayarak dışarı doğru dairesel hareketlerle alınınızı temizleyiniz.
- Burnunuzun bir yanını aşağı yukarı hareketlerle temizleyiniz ve aynısını öbür tarafta da tekrar ediniz. Göz altı bölgesini dışarı doğru hareketlerle nazikçe temizleyiniz - darbe hassasiyetini azaltmanızı tavsiye ederiz.



1 dakika sonra darbeler 3 kere duraklayacak; bu, temizlik rutininin sonunun geldiğini haber verir. LUNA™ 2'yi Beklemeye almak için ortadaki düğmeye bir kez daha basınız.

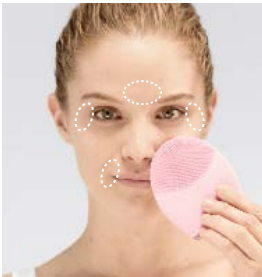
3. DURULAYIN

1 dakikalık temizlik rutini tamamlamak için yüzünüzü durulayıp kurulayın. Sonra eğer varsa her zamanki cilt bakım ürününüzü uygulayabilirsiniz.

YAŞLANMA GECİKTİRİCİ MOD

LUNA™ 2'nin Yaşlanma Geciktirici Modu ince çizgi ve kırışıklıkların görüntüsünü yok eder ve cilde daha sıkı ve elastik bir görünüm verir.

Bekleme halindeyken ortadaki düğmeye basıp Yaşlanmayı Geciktirici Modu başlatabilirsiniz. Rutinin her aşamasını 12 saniye devam ettiriniz; bundan sonra LUNA™ 2'nin darbeleri anlık olarak duraklayacaktır. Yüzünüzü gevşetin ve LUNA™ 2'nin yaşlanmayı geciktirici yüzeyini aşağıdaki kırışıklığa yatkın bölgelerde (kas geriliminin endişe çizgilerine, göz kenarı kırışıklığına ve gülümseme çizgilerine neden olduğu bölgeler):



1. Kaşların arasındaki bölge
2. Şağ şakak
3. Sağ burun - dudak kıvrımı (nazolabial)
4. Sol burun - dudak kıvrımı (nazolabial)
5. Sol şakak

Bir dakika sonra çabuk bir şekilde darbelerin 3 kez durakladığını hissedeceksiniz. Bu, yaşlanmayı geciktirici rutinin sonuna işaret eder.

Lütfen LUNA™ 2'nin aşırı kullanımı önlemek için Temizlik Modunda veya Yaşlanmayı Geciktirici Moddayken 3 dakika boyunca kullanılmadığında kendisini kapatacağını unutmayınız.

DİKKAT: Eğer FOREO cihazını kullanırken herhangi bir rahatsızlık hisederseniz hemen kullanmayı bırakınız ve bir doktora danışınız.

*Klinik testlere ve kayıtlı sonuçlara dayanarak..

LUNA™ 2'NİZİN TEMİZLİĞİ

LUNA™ 2'yi kullanımdan sonra her zaman temizleyiniz. Fırça yüzeylerini su ve sabun ile yıkayınız, sonra ılık su ile durula. Pamuklanmayan bir bez veya havlu ile sürtmeden kurulayınız. En iyi sonucu almak için daha sonra cihaza FOREO'nun Silikon Temizleme Spreyini sıkmanız ve ve ılık suyla durulamanızı tavsiye ederiz.

NOT: Cildi tahriş edebileceğinden alkol, petrol veya aseton içeren temizlik ürünlerini kesinlikle kullanmayınız.

ŞARJ ETMEK

FOREO cihazınız pakette bulunan şarj cihazı ile yeniden şarj edilebilir. Bir saat şarj ederek 7 ay kullanabilirsiniz.

- DC bağlantısını LUNA™ 2'nin şarj girişine takınız.
- Ana fişi bir şarj noktasına bağlayınız. LUNA™ 2'nin üst üste yanıp sönen ışığı pilin şarj edildiğini gösterir. Tamamen şarj olduğunda (yaklaşık bir saat) LED göstergede sabit bir ışık yanacaktır.
- Pilin şarjı düştüğünde LUNA™ 2'nizin LED göstergesi göz kırpan bir beyaz ışık çıkarır.

DİKKAT: Şarj etmeden önce şarj girişinin ve şarj cihazının suyla ve temizleme ürünü kalıntısıyla temas halinde olmadığından emin olunuz. LUNA™ 2'yi kendisi ya da şarj cihazının suya girme riski olan bir yerde şarj etmeyiniz. FOREO cihazınız şarj olurken KULLANMAYINIZ ve 24 saatten fazla ŞARJ ETMEYİNİZ: Sadece FOREO'nun tedarik ettiği şarj cihazını kullanınız.

ÖNEMLİ GÜVENLİK İÇİN:

- LUNA™ 2'nin yumuşak silicon uçlarına zarar verebileceğinden, cihazınızı kil bazlı, silicon bazlı veya tanecikli temizleyicilerle, cilt derisi soyan ürünlerle kullanmaktan kaçınınız.
- Eğer bir cilt sorunuz veya medical endişeleriniz varsa kullanmadan önce lütfen bir dermatoloğa danışınız.
- LUNA™ 2 ile temizlik konforlu olmalıdır - eğer rahatsız olursanız hemen kullanımı bırakın ve bir doktora danışınız.
- Göz altı bölgesini temizlerken özellikle özen gösterin ve cihazı göz kapağı veya gözlere temas ettirmeyiniz.
- Hijyen nedeniyle LUNA™ 2'nizi başka biriyle paylaşmanızı tavsiye etmiyoruz.
- LUNA™ 2'nizi direk güneş ışığı ile temas ettirmekten kaçınınız ve aşırı ısı ve kaynayan suya maruz bırakmayınız.
- Bu cihaz çocukların yanı sıra kısıtlı fiziksel veya zihinsel aktivite kabiliyetine sahip kişiler tarafından veya bu kişilere uygulanırken yakından takip etmek gereklidir.
- Zarar görmüşlerse bu cihazı veya şarj cihazını kesinlikle kullanmayınız, ve sadece FOREO'nun tedarik ettiği şarj cihazını kullanınız.
- Eğer bu ürün herhangi bir şekilde hasar görmüş gibi görünüyorsa kullanmayı bırakınız. Bu ürünün tamir gerektiren hiç bir parçası bulunmamaktadır.
- Elektrik çarpmasını önlemek için bu cihaz sadece topraklı bir elektrik prizine takılmalıdır.
- FOREO temizlik ve yaşlanmayı geciktirici rutinlerin etkinliği göz önünde bulundurarak, LUNA™ 2'nizin Temizlik veya Yaşlanmayı Geciktirici Özelliklerini 3 dakikadan uzun süre kullanmamanızı tavsiye ederiz.
- Bu cihazı sadece bu kılavuzda belirtilen amaçlar için kullanınız.

ARIZA TEŞHİSİ

Şarj cihazı bağlıken LED ışık neden yanıp sönmüyor?

- Pil, 450 tam temizlik ve yaşlanmayı geciktirici rutinleri için tamamen şarj olmuştur
- Pil tamamen boşalmıştır ve şarj kablosunu algılayana kadar birkaç dakika geçmesi gerekir.
- Şarj kablosu düzgün takılmamıştır. Duvardaki prizi ve şarj kablosu girişini kontrol ediniz.

Ortadaki düğmeye basınca LUNA™ 2 neden harekete geçmiyor?

- Pil boşalmıştır. LUNA™ 2'nizi yeniden şarj edin.
- Arayüz kilitlidir. + ve - düğmelerine birlikte basarak kilidi açınız.

LUNA™ 2 neden kapatılmıyor ve/veya arayüz düğmeleri yanıt vermiyor?

- Mikro işlemci geçici olarak arıza yapmıştır. İşlevi normale döndürmek için şarj kablosunu bağlayınız.

LUNA™ 2'nin silikon yüzeyi neden pürüzlümsü yapışkan veya yüzeyin neden baloncuklu bir dokusu var?

- Kullanmayı bırakın. Silikon oldukça dayanıklıdır, fakat bazı koşullarda çözünür - bunu önlemek için bu kılavuzun Temizlik ve Güvenlik bölümlerine başvurunuz.

Als je het antwoord op jouw specifieke vraag niet kunt vinden in de sectie problemen oplossen, of als je een andere vraag hebt over de werking van het apparaat, dan kun je terecht bij de Klantenservice van www.foreo.com

GARANTİ SARTLARI VE KOSULLARI GARANTİ KAYDI

2 Yıl Sınırlı Garanti ve 10 Yıl Kalite Garantisini aktif hale getirmek için www.foreo.com adresinde Müsteri İlişkileri'nin altındaki Garanti ve İadeler kısmına FOREO Güvenilirlik Kartında belirtilen numarayı kayıt edin.

2-YIL GARANTİ

FOREO bu cihazı, ilk satın alım tarihinden itibaren hatalı işçilik veya malzeme olasılığına karşı İKİ (2) YILLIĞINA garantilemektedir. Eğer bir hata fark eder ve FOREO'ya garanti süresi içinde bilgi verirsiniz, FOREO kendi takdirine bağlı olarak cihazı ücretsiz yeniler.

Garanti, cihazın işlevini etkileyen çalışan kısımlarını kapsar. Normal aşınma ve eskime veya kaza, yanlış kullanım veya ihmalkarlıktan kaynaklanan bozulmaları kapsamaz. Cihazı (veya aksesuarlarını) açmak veya parçalarına ayırmak garantiyi geçersiz kılar.

Garantiye bağlı talepleriniz için talep tarihinin garanti süresi içinde bulunduğu dair makul kanıt sunulmalıdır. Bu nedenle original satın alım faturasını lütfen garanti süresi boyunca saklayınız.

Garantiye bağlı talepleriniz için öncelikle www.foreo.com adresinde hesap açıp hesabınıza girmeniz gerekmektedir, sonar garantiye bağlı talebiniz için geçerli seçeneği işaretlemelisiniz. Bunun üzerine size, en yakınınızdaki FOREO ofisine FOREO ürününüzle birlikte ulaştırılacak RMA (Ürün İade Hakkı) numarası gönderilecektir. Bu taahhüt tüketici olarak yasal haklarınıza ektir ve bu hakları hiç bir şekilde etkilemez.

10 YIL KALİTE GARANTİSİ

FOREO'nun İKİ (2) Yıl Sınırlı Garanti şartlarının bir devamı olarak FOREO'nun ON (10) Yıl Kalite Garantisi maliklere yeni bir cihazı www.foreo.com adresinden liste fiyatının %50'sine satın alma imkanı sağlamaktadır.

ATIK BERTARAF BİLGİSİ

Eski elektronik cihazların bertarafı (AB ve diğer Avrupa ülkelerinde ayrı çöp toplama sistemleri ile yürürlüktedir).



Üzeri çizili çöp tenekesi sembolü bu cihazın evsel atık olarak atılmaması, elektrikli ve elektronik alet geri dönüşüm noktasına getirilmesi gerektiğine işaret eder. Bu cihazın doğru bir şekilde bertaraf edilmesini sağlayarak çevre ve insan sağlığı açısından ürünün uygunsuz bertarafının yol açtığı potansiyel zararların önüne geçilmesine yardımcı olursunuz. Malzemelerin geri dönüşümü ayrıca doğal kaynakların idareli kullanımına da destek olur.

Cihazınızın geri dönüşümü ile ilgili daha çok bilgi için lütfen ürünü satın aldığınız bölgedeki evsel atık bertaraf hizmeti veren kuruluşa başvurunuz.

TEKNİK ÖZELLİKLER

MALZEME:	Ciltte kullanıma uygun silicon ve ABS (Akrinonitril Butadiyen Sitren)
RENK:	Lavender (hassas cilt)/Pink (normal cilt)/Blue (karma cilt)/Turquoise (yağlı cilt)
BOYUT:	102.3 x 82.3 x 36.7 mm
AĞIRLIK:	135g
PİL:	Li-Ion 530mAh 3.7V
ŞARJ SÜRESİ:	60 dak.
KULLANIM MİKTARI:	450 kullanıma kadar
BEKLEME KONUMU:	180 gün
FREKANS:	100 Hz
AZAMİ SES SEVİYESİ:	50 dB
ARAYÜZ:	3-düğmeli

DISCLAIMER: Bu cihazın kullanıcıları kendi risklerini üstlenmektedir. Ne FOREO ne de onun bayileri doğrudan veya dolaylı olarak bu cihazın kullanımından kaynaklanan herhangi bir fiziksel veya baska tür yaralanma veya hasarlardan dolayı herhangi bir sorumluluk veya yükümlülük üstlenmemektedir. İlave olarak, FOREO herhangi bir kişiye yenileme veya degisiklik hakkında bildirimde bulunma zorunluluğu olmaksızın bu yayını zaman zaman yenileme ve degistirme hakkını saklı tutmaktadır. Tam, güncel kosullar ve uyarılar hakkında lütfen www.foreo.com'dan tam kullanıcı el kitabına bakınız.

Daha iyi hale getirmek amacıyla model bildirimde bulunulmaksızın deęiştirilebilir.

©2016 FOREO AB. TÜM HAKLARI SAKLIDIR

AB'DE İTHALATÇI VE DİSTRİBÜTÖR: FOREO AB, BIRGER JARLSGATAN 22, 114 34 STOCKHOLM, SWEDEN

ABD'DE İTHALATÇI VE DİSTRİBÜTÖR: FOREO INC., 3565 S. LAS VEGAS BLVD. #159, LAS VEGAS, NV 89109, USA

FOREO AB TARAFINDAN ÜRETİLMİŞTİR

FOREO SWEDEN TARAFINDAN TASARLANMIŞ VE GELİŞTİRİLMİŞTİR

www.foreo.com