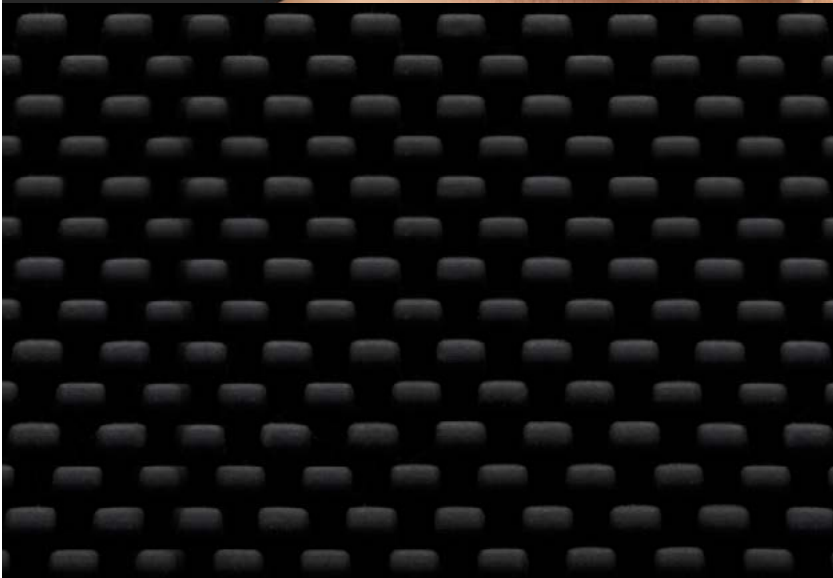


FOREO



LUNA™ go for MEN

COMPLETE
HUIDVERZORGING
VOOR MANNEN
VOOR ONDERWEG!



VOLLEDIGE HANDLEIDING

AAN DE SLAG

Gefeliciteerd met het zetten van de eerste stap richting een prachtige vlekkeloze huid, altijd en overal, door LUNA™ go for MEN T-Sonic™ reiniging en anti-aging apparaat aan te schaffen. Voordat je van alle voordelen van onze geavanceerde huidverzorgingstechnologie gaat genieten, neem een paar minuten de tijd om deze handleiding door te lopen.

Gelieve ALLE INSTRUCTIES TE LEZEN VOOR GEBRUIK. Gebruik dit product alleen voor het beoogde gebruik zoals staat beschreven in deze handleiding.

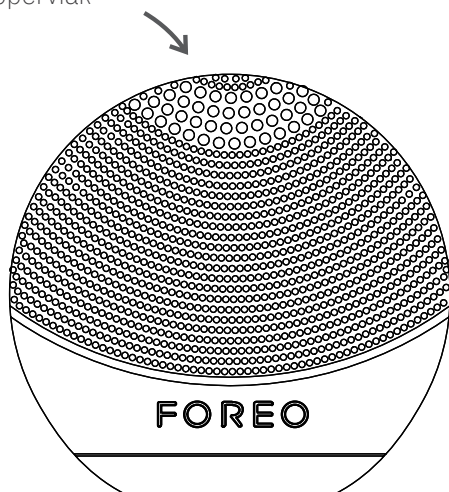
⚠ WAARSCHUWING: AANPASSING VAN DIT APPARAAT IS NIET TOEGESTAAN.

LUNA™ go for MEN OVERZICHT

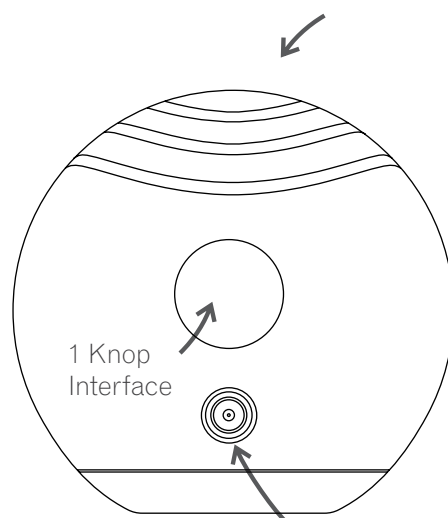
Ervaar alle voordelen van vooruitstrevende huidverzorging in een high-tech apparaat, speciaal ontwikkeld voor de mannenhuid.

De Reinigingsmodus van de LUNA™ go for MEN zendt T-Sonic™ pulsaties door siliconen aanraakpunten om onzuiverheden te verwijderen en tegelijkertijd diep te reinigen op een manier die de vochtbalans van de huid beschermt. Het verfrist niet alleen de 'look and feel' van je huid, het bereidt ook het gezicht voor op een comfortabele scheerbeurt. In de Anti-Aging Modus zendt de LUNA™ go for MEN lagere frequentie pulsaties door een gebogen oppervlak met ribbels om de zichtbare tekenen van veroudering te helpen verminderen.

Reinigingsborstel
Oppervlak



Anti-Aging Oppervlak



Waterproof Oplaadpoort

GEBRUIK VAN JOUW LUNA™ go for MEN

De reinigingsborstel van de LUNA™ go for MEN heeft een ontwerp van brede siliconen aanraakpunten, die met behulp van T-Sonic™ pulsaties de dikkere mannenhuid verfrissen, evenals het diep reinigen van de natuurlijke oliën uit hun meer actieve talgklieren. Om het uiterste uit de huidverzorgingsvoordelen van de LUNA™ go for MEN te halen, raden we je aan om het elke ochtend en avond gedurende 2 minuten te gebruiken.

MODUS SELECTIE

1. Druk eenmaal op de centrale knop om jouw LUNA™ go for MEN in te schakelen. Indien geactiveerd, zal het in Reinigingsmodus staan.
2. Druk nogmaals op de centrale knop om het apparaat in Standby te zetten (in Standby zal het indicatielampje branden en de pulsaties stoppen, wat jou de mogelijkheid geeft om je gezicht af te spoelen).
3. Druk voor de derde keer op de centrale knop om de Anti-Aging Modus te activeren.
4. Druk nog een keer op de centrale knop om jouw LUNA™ go for MEN uit te schakelen.

De verschillende fasen van FOREO's reinigings- en anti-aging routines zijn hieronder beschreven. Na elke fase van deze routines voel je de T-Sonic™ pulsaties kort pauzeren en zal het indicatielampje knipperen, als teken om naar het volgende gedeelte van je gezicht over te gaan.

REINIGINGSMODUS

Geleid door niet schurende siliconen aanraakpunten, verjagen de T-Sonic™ pulsaties 99,5% van vuil en vet*, evenals dode huidcellen, ter voorbereiding van de huid op een comfortabele scheerbeurt.



1. REINIGINGSPRODUCT AANBRENGEN

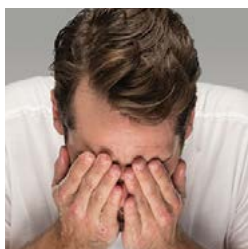
Bevochtig je gezicht, breng jouw reguliere reinigingsproduct aan en maak de LUNA™ go for MEN nat. Zet de LUNA™ go for MEN aan door op de centrale knop te drukken en de Reinigingsmodus te activeren.



2. REINIG DE VOLGENDE ZONES:

Iedere 15 seconden zullen de pulsaties kort pauzeren om aan te geven wanneer een nieuw gebied te reinigen.

- Reinig je kin en wang door middel van ronddraaiende bewegingen en herhaal aan de andere kant.
- Begin vanaf het midden, reinig je voorhoofd met zachte naar buiten toe ronddraaiende bewegingen.
- Reinig de neus door aan één kant op en neer te glijden, dan de andere kant. Reinig voorzichtig het gebied onder de ogen door middel van bewegingen naar buiten toe - we raden aan de pulsatie intensiteit te verminderen.



Na 1 minuut zullen de pulsaties 3 keer kort pauzeren, om het einde van de reinigingsroutine aan te geven. Druk nogmaals op de centrale knop om de LUNA™ go for MEN in Standby te zetten.

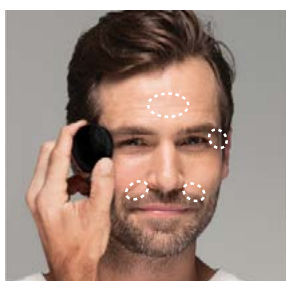
3. AFSPOELEN

Spoel en droog je gezicht af om de 1-minuut durende reinigingroutine te voltooien. Scheer en breng een aanvullend huidverzorgingsproduct aan.

ANTI-AGING MODUS

De Anti-Aging Modus van de LUNA™ go for MEN vermindert de zichtbaarheid van fijne lijntjes en rimpels en laat de huid er sterker en elastischer uitzien.

Druk vanuit de Standby-stand op de centrale knop om de Anti-Aging Modus te activeren. Probeer ongeveer 12 seconden per stadium van de routine te spenderen; na deze interval zullen de pulsaties van de LUNA™ go for MEN kort pauzeren. Ontspan je gezicht en beweeg het anti-aging oppervlak van de LUNA™ go for MEN over de volgende rimpelgevoelige gebieden, waar spierspanning de veroorzaker kan zijn van fronsen, kraaienpootjes en lachrimpels:



1. Gebied tussen de wenkbrauwen
2. Rechter slaap
3. Rechter neusplooi
4. Linker neusplooi
5. Linker slaap

Na 1 minuut voel je de pulsaties 3 keer kort achter elkaar pauzeren, om het einde van de anti-aging routine aan te geven. Let op, om overmatig gebruik te voorkomen, zal de LUNA™ go for MEN zichzelf automatisch uitschakelen nadat het gedurende 3 minuten ingeschakeld is in de Reinigings- of Anti-Aging Modus.

WAARSCHUWING: Als je enig ongemak ondervindt bij het gebruik van jouw FOREO apparaat, stop onmiddellijk met gebruiken en raadpleeg een arts.

*Gebaseerd op klinische studies.

REINIGEN VAN JOUW LUNA™ go for MEN

Maak de LUNA™ go for MEN altijd goed schoon na gebruik. Was de borsteloppervlaktes met water en zeep. Spoel af met warm water en dep droog met een pluisvrije (hand)doek. Voor een optimaal resultaat adviseren wij het apparaat schoon te maken met FOREO's Silicone Cleaning Spray en nadien af te spoelen met warm water.

LET OP: Vermijd het gebruik van reinigingsproducten die alcohol, benzine of aceton bevatten, opdat ze de huid kunnen irriteren.

OPLADEN

Jouw FOREO apparaat is oplaadbaar met de meegeleverde oplader. Een uur opladen levert een volledige lading, die tot 1 maand meegaat.

- Steek de DC-connector in de oplaadpoort van de LUNA™ go for MEN.
- Steek de stekker in een oplaadpunt. De LED indicator van de LUNA™ go for MEN zal tijdens het opladen herhaaldelijk knipperen. Indien volledig opgeladen (na ongeveer 1 uur), zal de LED indicator blijven branden.
- Wanneer de batterij bijna leeg is, zal de LED indicator herhaaldelijk beginnen te knipperen.

WAARSCHUWING: Alvorens het opladen, zorg ervoor dat de oplaadpoort en oplader vrij zijn van water en reinigingsproduct resten. Laad de LUNA™ go for MEN niet op in een ruimte waar het apparaat of de oplader ondergedompeld kan worden in water. Gebruik jouw FOREO apparaat NIET tijdens het opladen, en laad het NIET langer dan 24 uur op. Gebruik alleen de door FOREO meegeleverde oplader.

BELANGRIJK

VOOR OPTIMALE VEILIGHEID:

- Vermijd het gebruik van reinigers op basis van klei of siliconen of een korrelige reiniger, of een scrub die de zachte siliconen aanraakpunten van de LUNA™ go for MEN mogelijk kunnen beschadigen.
- Indien je een huidprobleem of eventuele medische klachten hebt, raadpleeg dan eerst een dermatoloog voor gebruik.
- Reinigen met de LUNA™ go for MEN zou comfortabel moeten zijn, dus als je enig ongemak ondervindt, stop dan onmiddellijk met het gebruik en raadpleeg een arts.
- Handel bijzonder voorzichtig bij het aanbrengen van het apparaat op het gebeid onder de ogen en breng het apparaat niet in contact met de oogleden of op de oogbollen.
- Om hygiënische redenen, raden we niet aan de LUNA™ go for MEN met iemand anders te delen.
- Vermijd de blootstelling van de LUNA™ go for MEN in direct zonlicht of aan extreme hitte of kokend water.
- Nauw toezicht is vereist wanneer het apparaat wordt gebruikt door, op of in de buurt van kinderen. Evenals personen met verminderde fysieke of mentale capaciteiten.
- Gebruik het apparaat of de oplader nooit als ze beschadigd zijn, en gebruik alleen de door FOREO meegeleverde oplader.
- Stop met het gebruik indien het product op enige wijze beschadigd blijkt te zijn. Dit product bevat geen onderdelen.
- Om het risico van een elektrische schok te voorkomen, mag het apparaat alleen worden aangesloten op een elektriciteitsnet met aarde.
- Gezien de efficiëntie van FOREO's reinigingsroutine, raden wij je aan de de Reinigingsmodus of Anti-Aging Modus van de LUNA™ go for MEN niet langer dan 3 minuten per keer te gebruiken.
- Gebruik dit apparaat alleen voor het beoogde gebruik zoals beschreven in deze handleiding.

FOUTOPSPORING

LED knippert niet als de oplader is aangesloten?

- Batterij is volledig opgeladen, klaar voor tot wel 30 volledige reinigingsroutines.
- Batterij is leeg en zal enkele minuten nodig hebben om de oplaadkabel te herkennen.
- Oplaadkabel is niet juist aangesloten. Controleer stopcontact en oplaadpoort.

De LUNA™ go for MEN wordt niet geactiveerd als de centrale knop is ingedrukt?

- Batterij is leeg. Laad je LUNA™ go for MEN opnieuw op.

De LUNA™ go for MEN kan niet uitgeschakeld worden en/of de interface knoppen reageren niet?

- Microprocessor heeft een tijdelijk storing. Sluit aan op de oplaadkabel om weer normaal te laten functioneren.

De siliconen oppervlaktes van de LUNA™ go for MEN zijn veranderd in een plakkerige of bubbelende textuur?

- Stop met gebruiken. Siliconen is zeer duurzaam, maar verandert onder bepaalde omstandigheden - raad pleeg de Reiniging en Veiligheid secties van deze handleiding hoe dit te voorkomen.

Als je het antwoord op jouw specifieke vraag niet kunt vinden in de sectie foutopsporing, of als je een andere vraag hebt over de werking van het apparaat, dan kun je terecht bij de Klantenservice van www.foreo.com

VERWIJDER INFORMATIE

Verwijdering van oude elektronische apparatuur (van toepassing in de EU en andere Europese landen met gescheiden inzameling van afval systemen).



Het doorgestreepte vuilnisbak symbool geeft aan dat dit apparaat niet mag worden behandeld als huishoudelijk afval, maar bij een verzamelpunt voor recycling van elektrische en elektronische apparatuur moet worden gebracht. Door ervoor te zorgen dat dit apparaat op de juiste wijze wordt verwijderd, help je de mogelijke negatieve gevolgen voor het milieu en de volksgezondheid te voorkomen, die kunnen worden veroorzaakt door onjuiste afvalverwerking van het product. Het recyclen van de materialen zal helpen bij de instandhouding van natuurlijke hulpbronnen.

Voor meer informatie over de recycling van jouw apparaat, neem contact op met jouw lokale afvalverwerkingsbedrijf of de plaats van aankoop.

ESPECIFICACIONES

MATERIALEN:	Body-safe siliconen & ABS
KLEUR:	Zwart
MAAT:	50 x 50 mm
GEWICHT:	42,7 gram
BATTERIJ:	Li-ion 70 mAh
GEBRUIK:	tot 30 x
STANDBY:	100 dagen
FREQUENTIE:	125 Hz
MAX GELUIDSNIVEAU:	<63 dB
INTERFACE:	1 knop

DISCLAIMER: Gebruik van dit apparaat is op eigen risico. Noch FOREO noch haar retailers zijn verantwoordelijk of aansprakelijk voor enig letsel of schade, lichamelijk of anderszins, als direct of indirect gevolg van het gebruik van dit apparaat. FOREO behoudt zich het recht voor deze publicatie te herzien en wijzigingen van tijd tot tijd op de inhoud ervan te maken zonder de verplichting om iemand van dergelijke revisie of wijzigingen op de hoogte te brengen.

Model kan worden gewijzigd voor verbetering zonder voorafgaande kennisgeving.

© 2016 FOREO AB. ALLE RECHTEN VOORBEHOUDEN.

IMPORTEUR EN DISTRIBUTEUR IN EU: FOREO AB, BIRGER JARLSGATAN 22, 114 34 STOCKHOLM, ZWEDEN

IMPORTEUR EN DISTRIBUTEUR IN US: FOREO INC., 3565 S. LAS VEGAS BLVD. #159, LAS VEGAS, NV 89109, USA

GEFABRICEERD DOOR FOREO AB

ONTWORPEN EN ONTWIKKELD DOOR FOREO ZWEDEN.

www.foreo.com