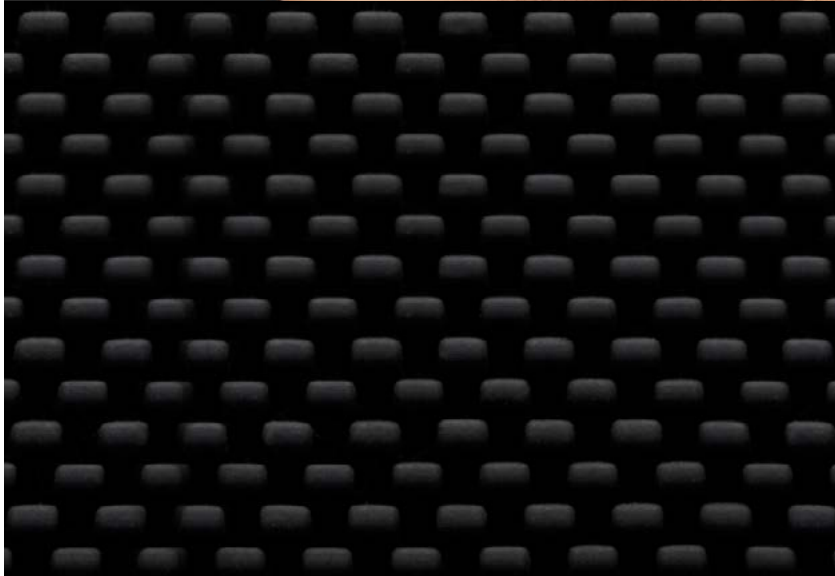


# FOREO



LUNA™ go for MEN

CUIDADO  
COMPLETO E  
PORTÁTIL DA PELE  
MASCULINA!



# MANUAL COMPLETO DO USUÁRIO

---

## INTRODUÇÃO

Parabéns por ter tomado esse primeiro passo no caminho para uma pele perfeita, ao adquirir esse aparelho T-Sonic™ de limpeza facial e ação antienvelhecimento LUNA™ go for MEN. Antes de começar a aproveitar todos os benefícios da nossa sofisticada tecnologia para cuidado da pele onde quiser e sem concessões, por favor leia atentamente as instruções contidas nesse manual.

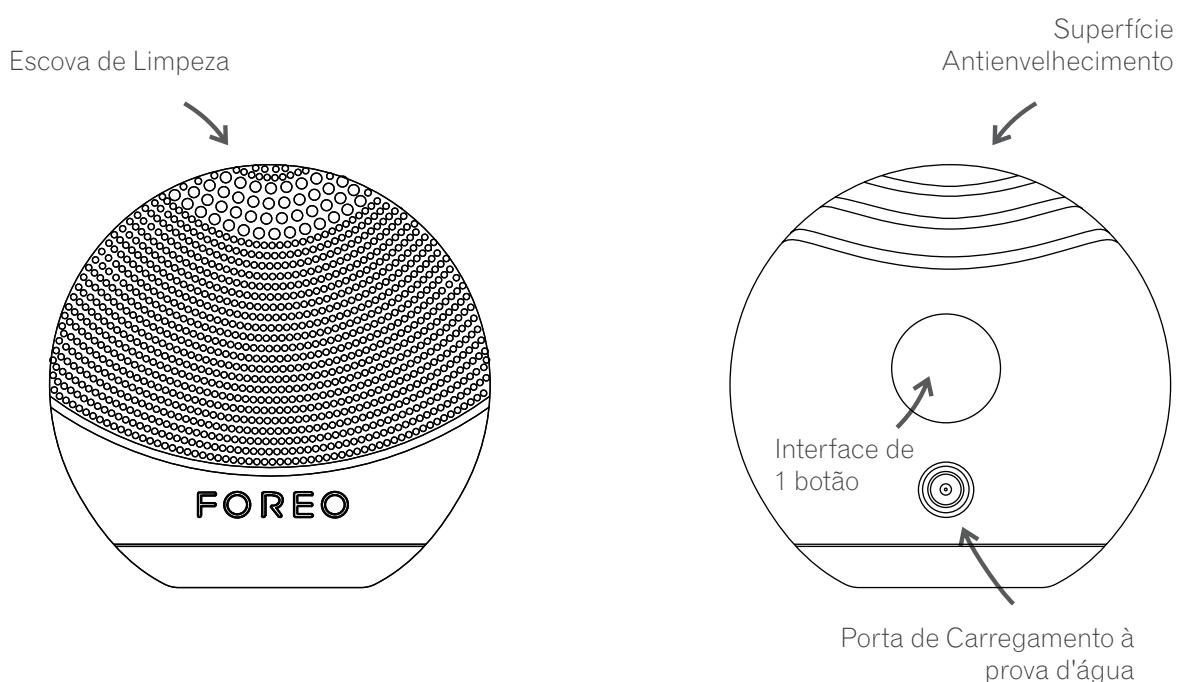
Por favor, LEIA TODAS AS INSTRUÇÕES ANTES DE USAR. Utilize esse aparelho apenas para o uso previsto e descrito nesse manual.

⚠ ADVERTÊNCIA: É PROIBIDO REALIZAR QUALQUER MODIFICAÇÃO NESSE

## INTRODUÇÃO AO LUNA™ go for MEN

Aproveite todas as vantagens de um cuidado da pele avançado com um pequeno porém potente aparelho de alta tecnologia, concebido especialmente para a pele do homem.

O Modo de Limpeza do LUNA™ go for MEN canaliza pulsações T-Sonic™ através de filamentos de silicone para remover impurezas, efetuando uma limpeza profunda mas que mantém a barreira de umidade da pele protegida. Além de revigorar o aspecto e sensação da pele, também condiciona o rosto para um barbear mais confortável. No Modo Antienvelhecimento, o LUNA™ go for MEN direciona pulsações de baixa frequência através de uma superfície formada por saliências concêntricas, que ajudam a diminuir a aparência dos sinais da idade.



## COMO USAR O SEU LUNA™ go for MEN

A escova de limpeza do LUNA™ go for MEN possui centenas de filamentos largos de silicone alinhados de forma controlada, o que permite que as pulsações T-Sonic™ revigorem a pele mais espessa dos homens, ao mesmo tempo em que proporcionam uma limpeza profunda dos óleos naturais produzidos por glândulas sebáceas mais ativas. Para maximizar os benefícios do LUNA™ go for MEN no cuidado da pele, sugerimos que ele seja usado durante 2 minutos de manhã e à noite.

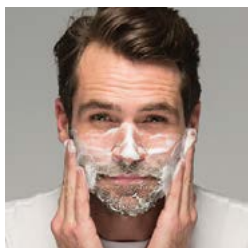
## SELEÇÃO DO MODO

1. Pressione o botão central para ligar o seu LUNA™ go for MEN. Assim que estiver ligado, estará no Modo de Limpeza.
2. Pressione o botão central novamente para que o aparelho entre no Modo de Espera (nesse Modo, o indicador luminoso emitirá uma luz constante e as pulsações cessarão para que você possa enxaguar o rosto).
3. Pressione o botão central uma terceira vez para ativar o Modo Antienvelhecimento.
4. Pressione o botão central novamente para desligar o seu LUNA™ go for MEN.

As fases individuais das rotinas de limpeza e antienvelhecimento da FOREO estão descritas abaixo. Após cada fase da rotina, você sentirá que as pulsações T-Sonic™ pausarão momentaneamente e o indicador luminoso piscará, sinalizando que é hora de seguir para a próxima região do rosto.

## MODO DE LIMPEZA

As pulsações T-Sonic™ são canalizadas através de filamentos de silicone não abrasivo e removem 99,5% da sujeira e óleo\* e células mortas da pele, condicionando o rosto para um barbear mais confortável.



### 1. APLIQUE PRODUTO DE LIMPEZA

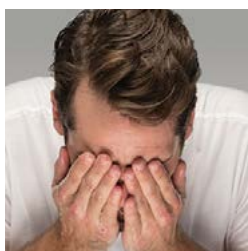
Molhe o LUNA™ go for MEN e o rosto e aplique seu produto regular de limpeza. Ligue o LUNA™ go for MEN pressionando o botão central uma vez, o que ativará o Modo de Limpeza.

### 2. LIMPE AS SEGUINTE ZONAS:

A cada 15 segundos, as pulsações pausam para indicar quando deve seguir para uma nova zona.



- Limpe o queixo e as bochechas, usando movimentos circulares. Repita no outro lado do rosto.
- Começando no centro da testa, limpe toda a região com movimentos delicados e circulares, em direção às extremidades.
- Limpe um lado do nariz, deslizando o aparelho para cima e para baixo, e passe para o outro lado. Sugerimos reduzir a intensidade das pulsações antes de limpar delicadamente a região abaixo dos olhos com movimentos para fora.



Após 1 minuto, as pulsações pausarão 3 vezes para indicar o final da rotina de limpeza. Pressione o botão central mais uma vez para colocar o LUNA™ go for MEN no Modo de Espera.

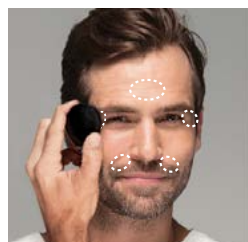
### 3. ENXÁGUE

Enxágue e seque o rosto para concluir a rotina de limpeza de 1 minuto. Aplique seu produto de pele favorito, se desejar.

## MODO ANTIENVELHECIMENTO

O Modo Antienvhecimento do LUNA™ go for MEN ajuda a diminuir a aparência de linhas finas e rugas, deixando a pele com aspecto mais firme e elástico.

No Modo de Espera, pressione o botão central para ativar o Modo Antienvhecimento. Tente passar cerca de 12 segundos em cada fase da rotina; ao final desse período, as pulsações do LUNA™ go for MEN pausarão momentaneamente. Feche os olhos, relaxe o rosto e aplique a superfície antienvhecimento do LUNA™ go for MEN nas regiões propensas à rugas, onde a tensão muscular pode causar linhas de preocupação, pés de galinha e linhas de riso:



1. Região entre as sobrancelhas
2. Têmpora direita
3. Sulco nasolabial direito
4. Sulco nasolabial esquerdo
5. Têmpora esquerda

Após 1 minuto, você sentirá as pulsações pausarem 3 vezes em rápida sucessão, indicando o fim da rotina antienvhecimento. Observe que para evitar o uso excessivo, o LUNA™ go for MEN desligará automaticamente se ficar ligado durante 3 minutos nos Modo de Limpeza ou Antienvhecimento.

**CUIDADO:** Se você sentir qualquer desconforto ao usar o seu aparelho FOREO, descontinue imediatamente o uso e consulte um médico.

*\*Baseado em ensaios clínicos, conforme resultados em arquivo.*

## COMO LIMPAR O SEU LUNA™ go for MEN

Sempre limpe bem o LUNA™ go for MEN após a utilização. Lave as superfícies da escova com água e sabão, e enxágue com água morna. Seque com um pano ou toalha que não solte fiapos. Recomendamos usar o Spray de Limpeza de Silicone FOREO e enxaguar em água morna em seguida para melhores resultados.

**OBSERVAÇÃO:** Nunca limpe com produtos que contenham álcool ou acetona, pois podem irritar a pele.

## RECARGA

Seu aparelho FOREO pode ser recarregado com o carregador que o acompanha. Após uma hora carregando, a bateria estará cheia e o aparelho poderá ser usado por até 1 mês.

- Insira o cabo de alimentação CC na porta de carregamento do LUNA™ go for MEN.
- Insira o plugue principal numa tomada. Os indicadores de LED do LUNA™ go for MEN piscarão repetidamente para informar que a bateria está carregando. Quando estiver totalmente carregada (após aproximadamente 1 hora), os indicadores de LED emitirão uma luz constante.
- Quando a bateria estiver fraca, os indicadores de LED do seu LUNA™ go for MEN piscarão uma luz branca.

**CUIDADO:** Antes de recarregar, certifique-se que a porta de carregamento e o carregador estão secos e limpos. Não recarregue o LUNA™ go for MEN em qualquer lugar onde ele ou o carregador possam ficar imersos dentro d'água. NÃO utilize seu aparelho FOREO enquanto estiver carregando e NÃO recarregue por mais de 24 horas. Use somente o carregador fornecido com o aparelho.

## IMPORTANTE PARA MAIOR SEGURANÇA:

- Evite usar produtos à base de argila, silicone ou produtos exfoliantes, pois podem danificar a superfície macia dos filamentos de silicone do LUNA™ go for MEN.
- Se você tiver algum problema de pele ou preocupação médica, por favor consulte um dermatologista antes de usar.
- A limpeza usando o LUNA™ go for MEN deve ser confortável - se você sentir algum desconforto, descontinue imediatamente o uso e consulte um médico.
- Tenha muito cuidado ao limpar as regiões sob os olhos e não aplique o aparelho nas pálpebras ou nos próprios olhos.
- Por questões de higiene, não recomendamos que o seu LUNA™ go for MEN seja utilizado por qualquer outra pessoa.
- Evite deixar o seu LUNA™ go for MEN diretamente sob o sol, e nunca deixe o aparelho exposto ao calor extremo ou à água fervente.
- O uso do aparelho por, em ou perto de crianças ou pessoas com capacidades mentais e físicas reduzidas exige supervisão cuidadosa.
- Nunca utilize o aparelho, carregador ou cabo de recarga se estiverem danificados e use somente o carregador fornecido pela FOREO.
- Interrompa o uso desse produto se parecer danificado. Esse produto não contém peças reparáveis.
- Para evitar o risco de um choque elétrico, esse equipamento só deve ser conectado a uma tomada devidamente aterrada.
- Devido à eficiência das rotinas FOREO, recomendamos que o LUNA™ go for MEN não seja utilizado por mais de 3 minutos seguidos, tanto no Modo de Limpeza quanto no Modo Antienvelhecimento.
- Use esse aparelho somente para o uso previsto e descrito neste manual.

## SOLUÇÕES DE PROBLEMAS

### Indicadores LED não piscam quando o carregador está conectado?

- A bateria está completamente carregada, e pronta para ser usada em até 30 rotinas completas.
- A bateria está descarregada e exige alguns minutos para reconhecer que o cabo de recarga está conectado.
- O cabo de recarga não está conectado corretamente. Verifique a tomada na parede e a porta de carregamento.

### O LUNA™ go for MEN não liga quando o botão central é pressionado?

- A bateria está vazia. Recarregue o seu LUNA™ go for MEN.

### O LUNA™ go for MEN não desliga e/ou os botões da interface não respondem?

- O microprocessador está temporariamente com defeito. Conecte o cabo de recarga para restaurar as funções.

### A superfície de silicone do LUNA™ go for MEN se degradou a uma textura pegajosa ou com bolhas?

- Descontinue o uso. O silicone é um material duradouro, mas pode se degradar sob determinadas condições consulte a seção sobre Limpeza e Segurança para saber como prevenir tal degradação.

Se não encontrou a resposta para sua pergunta nesta seção, ou tiver quaisquer dúvidas sobre a operação do aparelho, por favor acesse a página de Atendimento ao Cliente em [www.foreo.com](http://www.foreo.com).

## INFORMAÇÃO DE DESCARTE

Descarte de equipamentos eletrônicos usados (válido para a União Europeia e outros países europeus com sistema de reciclagem).



O símbolo da lixeira riscada com um X indica que esse aparelho não deve ser tratado como lixo doméstico, mas sim levado ao ponto de coleta apropriado para reciclagem de equipamentos elétricos e eletrônicos. Você ajudará a prevenir possíveis consequências negativas ao meio ambiente e à saúde humana descartando os aparelhos corretamente. A reciclagem de materiais também ajuda na conservação de recursos naturais.

Para mais informações sobre como reciclar seu aparelho, por favor entre em contato com serviços de coleta de resíduos na sua vizinhança ou no local de compra.

## ESPECIFICAÇÕES

MATERIAIS:	Silicone biocompatível & ABS
COR:	Preto
TAMANHO:	50 x 50 mm
PESO:	42,7 g
BATERIA:	Li-ion 70 mAh
USO:	até 30 usos
BATERIA NO MODO DE ESPERA:	100 dias
FREQUÊNCIA:	125 Hz
NÍVEL MÁXIMO DE RUÍDO:	<63 dB
INTERFACE:	1 botão

**Renúncia:** Os usuários desse aparelho o fazem por seus próprios riscos. Nem a FOREO, nem os seus varejistas assumem responsabilidade ou sujeição por quaisquer danos, físicos ou não, que resultem, direta ou indiretamente, do uso desse aparelho. A FOREO reserva-se o direito de revisar essa publicação e fazer alterações periódicas no seu conteúdo, sem obrigação de notificar qualquer pessoa dessas revisões ou mudanças.

O modelo poderá ser modificado para melhorias sem aviso prévio.

©2016 FOREO AB. TODOS OS DIREITOS RESERVADOS.

IMPORTADORA E DISTRIBUIDORA NA UE: FOREO AB, BIRGER JARLSGATAN 22, 114 34 ESTOCOLMO, SUÉCIA

IMPORTADORA E DISTRIBUIDORA NOS EUA: FOREO INC., 3565 S. LAS VEGAS BLVD. #159,

LAS VEGAS, NV 89109, EUA

FABRICADO POR FOREO AB

PROJETADO E DESENVOLVIDO PELA FOREO SUÉCIA

[www.foreo.com](http://www.foreo.com)