

# FOREO



LUNA™ play

جهاز تنظيف الوجه الأصغر  
و الأكثر ابتكاراً



# دليل المستخدم الكامل

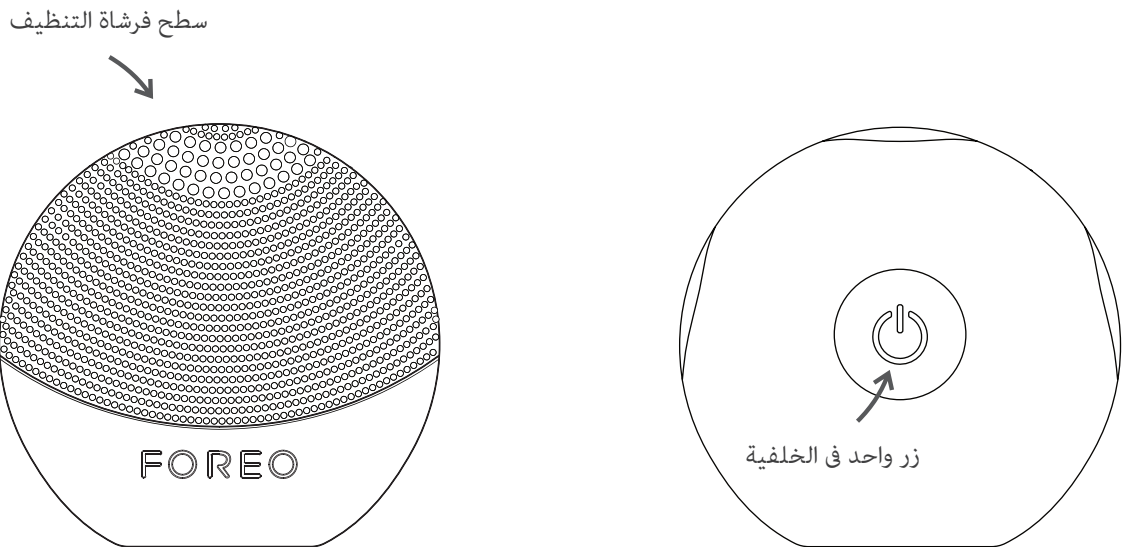
## البداية

تهانينا على إتخاذك الخطوة الأولى نحو إكتشاف ماهية تنظيف الوجه الحقيقي و ذلك بإقتنائك جهاز تنظيف الوجه LUNA™ play المزود بتكنولوجيا T-Sonic™ قبل أن تبدأي الإستمتاع بمزايا تكنولوجيا العناية بالبشرة المتطورة بينما أنت في منزلك من فضلك خذي لحظات قليلة لتقرأي بعناية التعليمات في هذا الدليل من فضلك : إقرأأي كل التعليمات قبل الإستعمال و إستعملي المنتج للإستخدام المعني به كما هو موضح في الدليل

⚠ تحذير : غير مسموح بإضافة أى تعديل على الجهاز

## LUNA™ play الوصف العام لجهاز

LUNA™ play تصنع علامة في مجال العناية بالبشرة، بالجمع بين إبتكار FOREO المتفوق المتمثل في نبضات T-Sonic™ والتصميم المبتكر للفرشاة السيليكونية لتنظيف أعمق و أكثر نعومة. عند نقل نبضات T-Sonic™ عبر نقاط التلامس السيليكونية فإنها تقوم بتنظيف الشوائب المسببة للعيوب بطريقة أفضل من التنظيف باليدين وحدهما، مما يترك البشرة أكثر نقاءً و إشراقاً.



## إستخدام LUNA™ play

فرشاة LUNA™ play ذات المنطقتين تحتوي على نقاط تلامس سيليكونية مناسبة لكل أنواع البشرة فهناك نقاط التلامس الأكثر رفَعاً و التي تنظف بلطف البشرة العادية أو الحساسة و المناطق العريضة كمنطقة الخدين، كذلك تحتوي أيضاً على نقاط تلامس أكثر سمكاً على القمة لتنظيف أكثر دقة و لتنظف بعمق مناطق معينة مثل منطقة T

نحن ننصح بان تنظفي بشرتك ب LUNA™ play لمدة دقيقة واحدة كل صباح و مساء

## نظام التنظيف

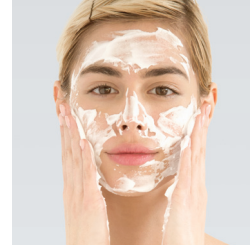
تساعد نبضات T-Sonic™ التي يتم نقلها بسلسلة عبر نقاط التلامس السيليكونية على إزالة 99,5% من الأتربة و الزيوت و كذلك إزالة بقايا المكياج و خلايا البشرة الميتة.



٣



٢



١

١. ضعي منظف البشرة

شغلي LUNA™ play بالضغط على الزر الأوسط

أزيلي كل المكياج، بللي LUNA™ play و بعد ذلك بللي وجهك و ضعي منظفك العادي

٢. نظفي المناطق التالية

- نظفي الذقن و الخد بإستخدام حركة دائرية و كرري العملية على الجانب الآخر
- إبدأي من الوسط ، نظفي جبهتك بحركة طردية للخارج
- نظفي الأنف بالمسح عليها للأسفل و الأعلى. برفق نظفي منطقة تحت العين بإستخدام حركة طردية للخارج.
- إضغطي على الزر الأوسط مرة أخرى لتوقفي LUNA™ play

٣. اشطفي

إشطفي و جففي وجهك لإنهاء روتين التنظيف. بعد ذلك، ضعي منتجات تنظيف البشرة المفضلة لديك

تحذير : إذا ما أحسست بأى عدم راحة عند إستخدامك جهاز FOREO توقفي عن الإستخدام فوراً و إستشيرى طبيبك المتخصص

مبنية على التجارب السريرية و النتائج موثقة بالملفات \*

## تنظيف LUNA™ play

دومًا نظفي LUNA™ play بعناية بعد الإستخدام. إغسلي سطح الفرشاة بالماء و الصابون، و اشطفي بالماء الدافئ جففي الجهاز بقطعة قماش خالية من الصوف أو فوطة. نحن ننصح بإستخدام رشاش التنظيف FOREO لتنظيف الجهاز و بعد ذلك شطفه بالماء.

ملاحظة : لا تستخدمى أبدًا أى مواد تنظيف تحتوى على الكحول أو البنزين أو الأسيتون لأنها قد تسبب إلتهابات للبشرة

## هام للغاية للسلامة التامة :

- LUNA™ play تجنبى إستخدام المنظفات المصنعة من الطمى أو السيليكون أو تحتوى على مقشرات و ذلك لأنها قد تؤذي نقاط التلامس السيليكونية فى LUNA™ play
- إذا ما كان لديك أى حالة جلدية أو أى مشاكل صحية، من فضلك استشيرى طبيب أمراض جلدية قبل الإستخدام
- تنظيف الوجه بجهاز LUNA™ play مريح جدًا- إذا ما أحسست بأى عدم إرتياح، توقفى عن الإستخدام فى الحال و إستشيرى متخصص
- تعاملى بحساسية عند تنظيف منطقة ما تحت العين و لا تقربى الجهاز لمنطقة جفون العين أو العيون نفسها
- نحن لا ننصح بمشاركتك لجهاز LUNA™ play مع شخص آخر، لأسباب صحية
- تجنبى ترك جهاز LUNA™ 2 الخاص بك تحت أشعة الشمس المباشرة و لا تعرضيها للحرارة العالية أو للماء المغلى
- الإشراف الدقيق ضروري عند إستخدام الجهاز بالقرب من أو على الأطفال أو هؤلاء ذوى الإحتياجات البدنية و الذهنية الخاصة
- توقفى عن الإستخدام إذا ما كان الجهاز يبدو متضررًا بأى شكل. هذا المنتج لا يحتوى على أجزاء قابلة للإصلاح
- بسبب الأداء المثلالى لنظام التنظيف الموجود فى جهاز FOREO فنحن ننصح بعدم إستخدام LUNA™ play لمدة تزيد عن ٣ دقائق
- إستخدمى الجهاز لما صنع له فقط و كما هو موضح فى الدليل

إذا لم تجدى الإجابة التى تبحثين عنها لسؤالك فى قسم إستكشاف الأخطاء و إصلاحها، أو إذا ما كان لديك أى أسئلة حول كيفية عمل الجهاز من فضلك قومي بزيارة قسم خدمة العملاء على [www.foreo.com](http://www.foreo.com)

## معلومات التخلص من الأجهزة الإلكترونية



التخلص من الأجهزة الإلكترونية ( كما هو معمول به في دول الإتحاد الأوروبي و البلدان الأوروبية الأخرى يتم في نظام نفايات مختلف ). يشير رمز سلة النفايات المشطوب عليه إلى أن هذا الجهاز لا يجب معاملته كنفايات المنزل العادية و لكن يجب اخذه إلى نقطة التجمع المناسبة لإعادة تدوير المنتجات الإلكترونية و الكهربائية. بالتأكد من أن هذا الجهاز يتم التخلص منه بالطريقة الصحيحة ، فإنك تساعد على منع الآثار السلبية المحتملة على البيئة و صحة الإنسان و التي يمكن أن تسببها طريقة التخلص الخاطئ لهذا الجهاز إعادة تدوير المواد يساعد أيضاً على تحويلها إلى موارد طبيعية.

## المواصفات

**المواد :** سيليكون آمن صحياً و مادة أب اس  
**اللون :** الزبرجدي / فوشيا / منتصف الليل / اللؤلؤ الوردي / عباد الشمس الأصفر/ النعناعي/ أرجواني  
**الحجم :** ٤٥ X٥٠ ملميمتر  
**الوزن :** ٤٢,٧ جرام  
**البطارية :** برادير ال آر ١ ١,٥ فولت  
**وقت الإستخدام :** حتى ١٠٠ إستخدام  
**الإستعداد :** ١٠٠ يوم  
**التردد :** ١٢٥ هرتز  
**أعلى مستوى للضوء :** أقل من ٦٠ ديسيبل  
**الواجهة :** زر واحد في الخلفية

تنويه : يتم إستخدام هذا الجهاز على مسؤولية المستخدم الخاصة. لا تتحمل FOREO أو أي من موزعيها أي مسؤولية ناتجة عن أي إصابة أو ضرر جسدي أو غيره ، تنتج مباشرة أو غير مباشرة من إستخدام هذا الجهاز. و علاوة على ذلك تحتفظ FOREO بالحق في تعديل هذا المطبوع لصنع تعديلات من وقت لآخر في المحتويات بدون إعلام أحد بهذه التغييرات

الموديل قد يتم تغييره للتحسينات بدون أي تنويه

FOREO AB. كل الحقوق محفوظة. المستورد و الموزع في الإتحاد الأوروبي : © 2016  
FOREO AB, BIRGER JARLSGATA 22, 114 STOCKHOLM, SWEDEN  
المستورد و الموزع في الولايات المتحدة : FOREO INC., 3565 S. LAS VEGAS BLVD. #159, LAS VEGAS, NV 89109  
التصنيع في الولايات المتحدة يتم عن طريق FOREO AB  
التصميم و التوزيع يتم عن طريق FOREO . السويد www.foreo.com  
التصنيع بواسطة FOREO AB  
www.foreo.com