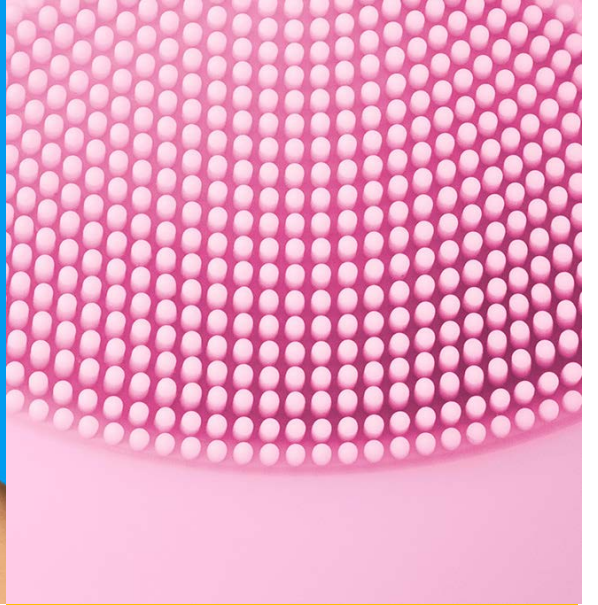
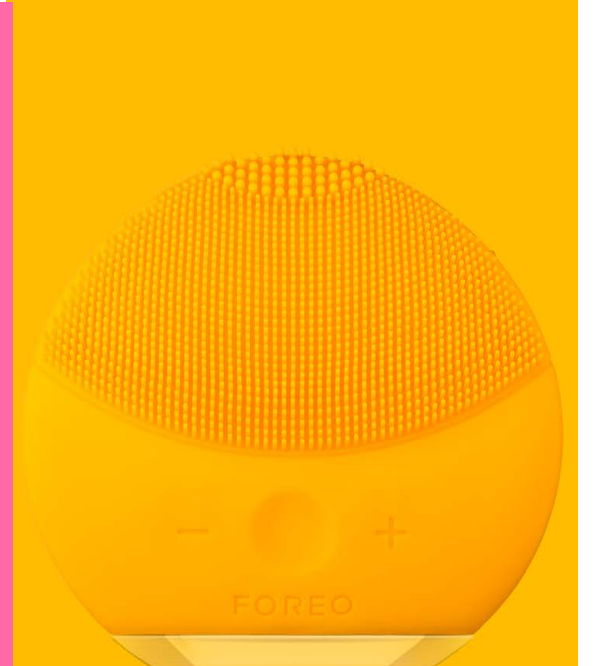
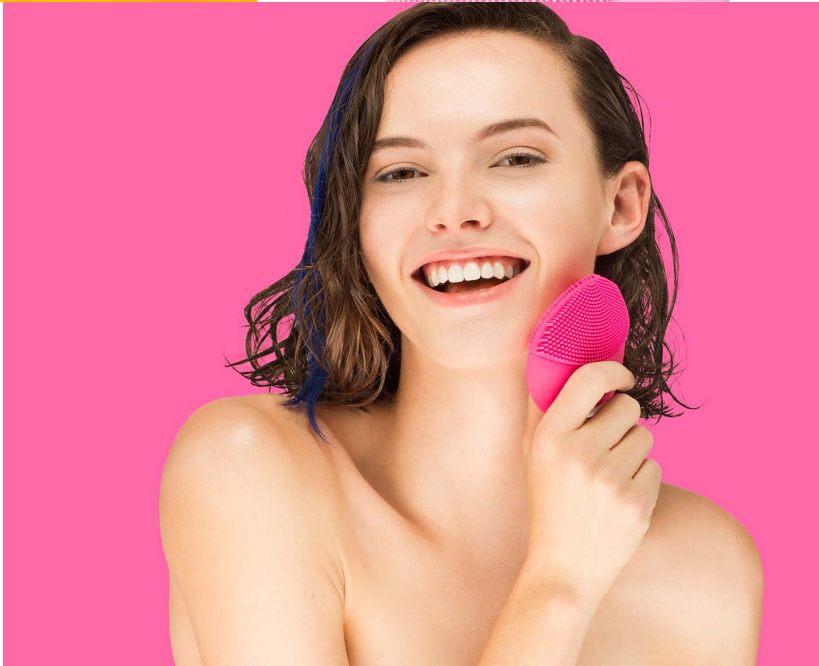


# FOREO



LUNA™ mini 2

SERİN VE  
KİŞİSELLEŞTİRİLEBİLİR  
TEMİZLEME



# EKSİKSİZ KULLANIM KILAVUZU

## BAŞLANGIÇ

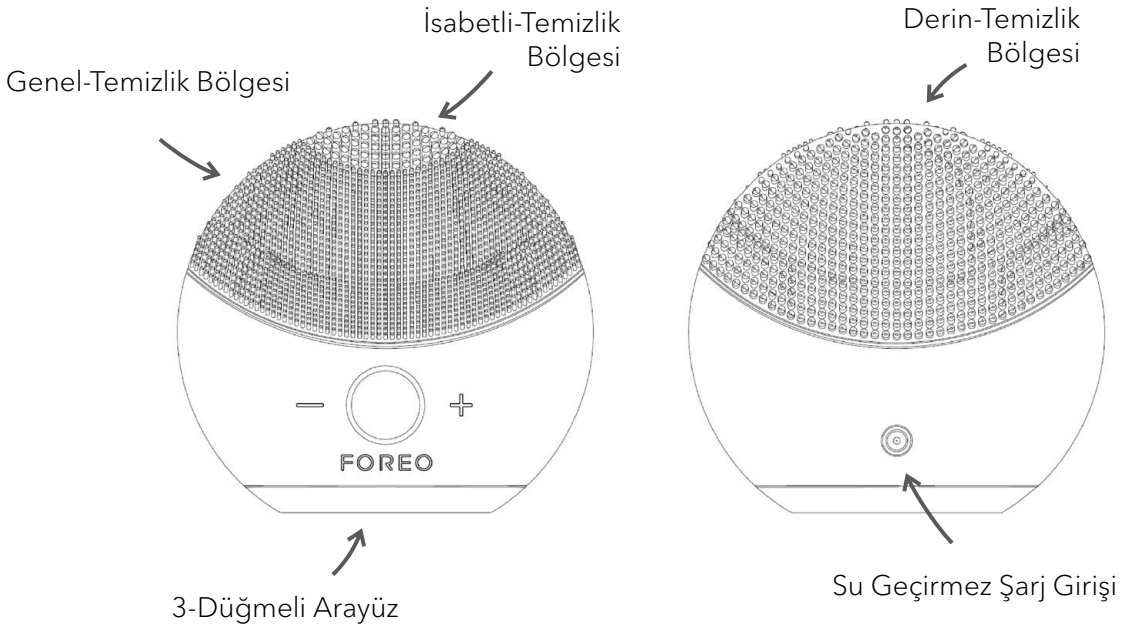
LUNA™ mini 2 T-Sonic™ yüz temizleme cihazını edinerek hatasız bir cilde sahip olma yolunda ilk adımı attığınız için tebrik ederiz. Evinizin rahatlığında sofistike cilt bakım teknolojisinin faydalarının keyfini çıkarmadan önce lütfen bu kılavuzdaki talimatları dikkatlice okumak için bir kaç dakikanızı ayırınız.

Lütfen KULLANMADAN ÖNCE BÜTÜN TALİMATLARI OKUYUNUZ ve bu ürünü sadece bu kılavuzda tarif edildiği gibi amacına uygun şekilde kullanınız.

⚠ UYARI: BU CİHAZIN ÜZERİNDE DEĞİŞİKLİKLER YAPILMASINA MÜSAADE EDİLMEZ

## LUNA™ mini 2 TANITIM

FOREO'nun çığır açan T-Sonic™ darbelerini daha derin ve nazik bir temizlik için yenilikçi silikon fırçası ile birleştiren LUNA™ mini 2 yüz temizlemede bir devrim niteliğindedir. Yumuşak, silikon temas noktaları aracılığıyla yönlendirildiğinde T-Sonic™ darbeleri elle yıkamaktan daha etkili bir şekilde lekelerle sebep veren hataları gözle görünür bir şekilde yok eder. Derinlemesine temizlik gözenekleri açar ve oluşmalarını azaltarak cildin dokusunu sade ve pürüzsüz hale getirir.



## LUNA™ mini 2'NİZİN

Her cilde uygun LUNA™ mini 2'nin 3-bölgeli fırçası hassas ve normal cildi nazikçe temizlemek için daha ince temas noktalarına, belli bölgelere isabet ettirmek için daha kalın temas noktalarına önde ve yağlı cildi tazelemek için geniş temas noktalarına arkada sahiptir. LUNA™ mini 2'nin cilt bakımına yönelik faydalarını en üst seviyeye taşımak için her sabah ve akşam 2'şer dakika kullanmanızı tavsiye ederiz.

LUNA™ mini 2'nin temizlik yoğunluğu konforunuz için ayarlanabilir:

1. LUNA™ mini 2'nizi açmak için ortadaki düğmeye bir kez basınız.
2. Tercih ettiğiniz temizlik yoğunluğunu seçmek için +/- düğmelerine basınız. 12 hassasiyet seviyesine sahiptir ve her kullanıcının konforuna ve etki ihtiyaçlarına göre +/- düğmelerine basılarak değiştirilebilir; hafıza işlevi sayesinde cihazınızın bir sonraki kullanımında cihaz son ayarlarda açılacaktır
3. LUNA™ mini 2'nizi kapatmak için ortadaki düğmeye bir kez daha basınız.

FOREO'nun temizlik rutinlerinin her bir basamağı aşağıda tarif edilmiştir. Bu basit temizlik prosedürünün her aşamasından sonra LUNA™ mini 2'nin göstergesinin yüzünüzün başka bir bölgesine geçmeniz için sizi uyaran ışığın yanıp söndüğünü göreceksiniz.

**NOT:** LUNA™ mini 2 kutusundan ilk çıktığında kilitli olabilir; kilidini açmak için + ve - düğmelerine aynı anda basınız. Cihazınızın kilidinin açıldığını ışığın yanıp sönmekten anlayacaksınız. Seyahat ederken cihazınızı kilitlemek isterseniz aynı işlemi tekrar ediniz.

## TEMİZLİK MODU

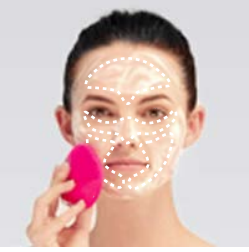
Yumuşak, silikon temas noktaları aracılığıyla iletilenT-Sonic™ darbeleri kir ve yağın\* %99.5'ünü ve makyaj kalıntılarıyla ölü cilt hücrelerini giderir,

Yüzünüzün her bölgesinde 15 saniye harcamaya özen gösteriniz; bu süreden sonra LUNA™ mini 2'nin göstergesi yanıp sönecek ve darbeler o süre zarfında duracaktır.



### 1. TEMİZLEYİCİYİ UYGULAYIN

Tüm makyajı çıkartın, LUNA™ mini 2'yi ıslatın sonra yüzünüzü nemlendirin ve her zaman kullandığınız temizlik ürününü uygulayın. LUNA™ mini 2'nizi ortadaki düğmeye basarak açınız.



### 2. AŞAĞIDAKİ BÖLGELERİ TEMİZLEYİN:

Yüzünüzdeki yeni bölgeye geçmeniz için darbeler her 15 saniyede bir duracaktır.

- Dairesel hareketlerle çenenizi ve yanağınızı temizleyiniz ve diğer tarafta da aynısını tekrar ediniz.
- Ortadan başlayarak dışarı doğru dairesel hareketlerle alnınızı temizleyiniz.
- Burnunuzun bir yanını aşağı yukarı hareketlerle temizleyiniz ve aynısını öbür tarafta da tekrar ediniz. Göz altı bölgesini dışarı doğru hareketlerle nazikçe temizleyiniz - darbe hassasiyetini azaltmanızı tavsiye ederiz.



### 3. DURULAYIN

1 dakikalık temizlik rutini tamamlamak için yüzünüzü durulayıp kurula. Sonra eğer varsa her zamanki cilt bakım ürününüzü uygulayabilirsiniz.

3 dakika boyunca kullanılmadığında aşırı kullanımı önlemek için LUNA™ mini 2'nin kendisini kapatacağını unutmayınız.

**DİKKAT:** Eğer FOREO cihazını kullanırken herhangi bir rahatsızlık hisederseniz hemen kullanmayı bırakınız ve bir doktora danışınız.

\*Klinik testlere ve kayıtlı sonuçlara dayanarak

## LUNA™ mini 2'NİZİN TEMİZLİĞİ

LUNA™ mini2'yi kullanımdan sonra her zaman temizleyiniz. Fırça yüzeylerini su ve sabun ile yıkayınız, sonra ılık su ile durula. Pamuklanmayan bir bez veya havlu ile sürtmeden kurula. En iyi sonucu almak için daha sonra cihaza FOREO'nun Silikon Temizleme Spreyini sıkmanızı ve ve ılık suyla durulamanızı tavsiye ederiz.

**NOT:** Cildi tahriş edebileceğinden alkol, petrol veya aseton içeren temizlik ürünlerini kesinlikle kullanmayınız.

## ŞARJ ETMEK

Your FOREO cihazınız pakette bulunan şarj cihazı ile yeniden şarj edilebilir. Bir saat şarj ederek 7 ay kullanabilirsiniz.

- DC bağlantısını LUNA™ mini 2'nin şarj girişine takınız.
- Ana fişi bir şarj noktasına bağlayınız. LUNA™ mini 2'nin üst üste yanıp sönen ışığı pilin şarj edildiğini gösterir. Tamamen şarj olduğunda (yaklaşık bir saat) LED göstergede sabit bir ışık yanacaktır.
- Pilin şarjı düştüğünde LUNA™ mini 2'nizin LED göstergesi göz kırpan bir beyaz ışık çıkartır.

**DİKKAT:** Şarj etmeden önce şarj girişinin ve şarj cihazının suyla ve temizleme ürünü kalıntısıyla temas halinde olmadığından emin olunuz. LUNA™ mini 2'yi kendisi ya da şarj cihazının suya girme riski olan bir yerde şarj etmeyiniz. FOREO cihazınız şarj olurken **KULLANMAYINIZ** ve 24 saatten fazla **ŞARJ ETMEYİNİZ**: Sadece FOREO'nun tedarik ettiği şarj cihazını kullanınız.

## ÖNEMLİ GÜVENLİK İÇİN:

- LUNA™ mini 2'nin yumuşak silicon uçlarına zarar verebileceğinden, cihazınızı kil bazlı, silicon bazlı veya tanecikli temizleyicilerle, cilt derisi soyan ürünlerle kullanmaktan kaçınınız.
- Eğer bir cilt sorunuz veya medical endişeleriniz varsa kullanmadan önce lütfen bir dermatoloğa danışınız.
- LUNA™ mini 2 ile temizlik konforlu olmalıdır - eğer rahatsız olursanız hemen kullanımı bırakın ve bir doktora danışınız.
- Göz altı bölgesini temizlerken özellikle özen gösterin ve cihazı göz kapağı veya gözlere temas ettirmeyiniz.
- Hijyen nedeniyle LUNA™ mini 2'nizi başka biriyle paylaşmınızı tavsiye etmiyoruz.
- LUNA™ mini 2'nizi direk güneş ışığı ile temas ettirmekten kaçınınız ve aşırı ısı ve kaynayan suya maruz bırakmayınız.
- Bu cihaz çocukların yanı sıra kısıtlı fiziksel veya zihinsel aktivite kabiliyetine sahip kişiler tarafından veya bu kişilere uygulanırken yakından takip etmek gereklidir.
- Zarar görmüşlerse bu cihazı veya şarj cihazını kesinlikle kullanmayınız, ve sadece FOREO'nun tedarik ettiği şarj cihazını kullanınız.
- Eğer bu ürün herhangi bir şekilde hasar görmüş gibi görünüyorsa kullanmayı bırakınız. Bu ürünün tamir gerektiren hiç bir parçası bulunmamaktadır.
- Elektrik çarpmasını önlemek için bu cihaz sadece topraklı bir elektrik prizine takılmalıdır.
- FOREO temizlik ve yaşlanmayı geciktirici rutinlerin etkinliği göz önünde bulundurarak, LUNA™ mini 2'nizin Temizlik veya Yaşlanmayı Geciktirici Özelliklerini 3 dakikadan uzun süre kullanmamanızı tavsiye ederiz.
- Bu cihazı sadece bu kılavuzda belirtilen amaçlar için kullanınız.
- Gebruik dit apparaat alleen voor het beoogde gebruik zoals beschreven in deze handleiding.

## ARIZA TEŞHİSİ

### Şarj cihazı bağlıyken LED ışık neden yanıp sönmüyor?

- Pil, 300 tam temizlik ve yaşlanmayı geciktirici rutinleri için tamamen şarj olmuştur.
- Pil tamamen boşalmıştır ve şarj kablosunu algılayana kadar birkaç dakika geçmesi gerekir.
- Şarj kablosu düzgün takılmamıştır. Duvardaki prizi ve şarj kablosu girişini kontrol ediniz.

### Ortadaki düğmeye basınca LUNA™ mini 2 neden harekete geçmiyor?

- Pil boşalmıştır. LUNA™ 2'nizi yeniden şarj edin.
- Arayüz kilitlidir. + ve - düğmelerine birlikte basarak kilidi açınız.

### LUNA™ mini 2 neden kapatılmıyor ve/veya arayüz düğmeleri yanıt vermiyor?

- Mikro işlemci geçici olarak arıza yapmıştır. İşlevi normale döndürmek için şarj kablosunu bağlayınız.

### LUNA™ mini 2'nin silikon yüzeyi neden pürüzlümsü yapışkan veya yüzeyin neden baloncuklu bir dokusu var?

- Kullanmayı bırakın. Silikon oldukça dayanıklıdır, fakat bazı koşullarda çözünür - bunu önlemek için bu kılavuzun Temizlik ve Güvenlik bölümlerine başvurunuz.

Eğer sorununuzun cevabını arıza teşhis bölümünde bulamıyorsanız veya cihazın çalışmasına yönelik başka sorularınız varsa lütfen [www.foreo.com](http://www.foreo.com) sitesinde Müşteri Hizmetleri bölümünü ziyaret ediniz.

## GARANTI SARTLARI VE KOSULLARI

### GARANTI KAYDI

2 Yıl Sınırlı Garanti ve 10 Yıl Kalite Garantisini aktif hale getirmek için [www.foreo.com](http://www.foreo.com) adresinde Müşteri İlişkileri 'nin altındaki Garanti ve İadeler kısmına FOREO Güvenilirlik Kartında belirtilen numarayı kayıt edin.

### 2-YIL GARANTİ

FOREO bu cihazı, ilk satın alım tarihinden itibaren hatalı işçilik veya malzeme olasılığına karşı İKİ (2) YILLIĞINA garantilemektedir. Eğer bir hata fark eder ve FOREO'ya garanti süresi içinde bilgi vererseniz, FOREO kendi takdirine bağlı olarak cihazı ücretsiz yeniler.

Garanti, cihazın işlevini etkileyen çalışan kısımlarını kapsar. Normal aşınma ve eskime veya kaza, yanlış kullanım veya ihmalkarlıktan kaynaklanan bozulmaları kapsamaz. Cihazı (veya aksesuarlarını) açmak veya parçalarına ayırmak garantiyi geçersiz kılar.

Garantiye bağlı talepleriniz için talep tarihinin garanti süresi içinde bulunduğu dair makul kanıt sunulmalıdır. Bu nedenle original satın alım faturasını lütfen garanti süresi boyunca saklayınız.

Garantiye bağlı talepleriniz için öncelikle [www.foreo.com](http://www.foreo.com) adresinde hesap açıp hesabınıza girmeniz gerekmekte, sonar garantiye bağlı talebiniz için geçerli seçeneği işaretlemelisiniz. Bunun üzerine size, en yakınınızdaki FOREO ofisine FOREO ürününüzle birlikte ulaştırılacak RMA (Ürün İade Hakkı) numarası gönderilecektir. Bu taahhüt tüketici olarak yasal haklarınıza ektir ve bu hakları hiç bir şekilde etkilemez.



## 10 YIL KALITE GARANTISI

FOREO'nun İKİ (2) Yıl Sınırlı Garanti şartlarının bir devamı olarak FOREO'nun ON (10) Yıl Kalite Garantisi maliklere yeni bir cihazı [www.foreo.com](http://www.foreo.com) adresinden liste fiyatının %50'sine satın alma imkanı sağlamaktadır.

## ATIK BERTARAF BİLGİSİ

Eski elektronik cihazların bertarafı (AB ve diğer Avrupa ülkelerinde ayrı çöp toplama sistemleri ile yürürlüktedir).



Üzeri çizili çöp tenekesi sembolü bu cihazın evsel atık olarak atılmaması, elektrikli ve elektronik alet geri dönüşüm noktasına getirilmesi gerektiğine işaret eder. Bu cihazın doğru bir şekilde bertaraf edilmesini sağlayarak çevre ve insan sağlığı açısından ürünün uygunsuz bertarafının yol açtığı potansiyel zararların önüne geçilmesine yardımcı olursunuz. Malzemelerin geri dönüşümü ayrıca doğal kaynakların idareli kullanımına da destek olur.

Cihazınızın geri dönüşümü ile ilgili daha çok bilgi için lütfen ürünü satın aldığınız bölgedeki evsel atık bertaraf hizmeti veren kuruluşa başvurunuz.

## TEKNİK ÖZELLİKLER

<b>MALZEME</b>	Ciltte kullanıma uygun silikon ve ABS (Akrilonitril Butadiyen Stiren)
<b>RENK:</b>	Aquamarine/Fuchsia/Midnight/Pearl Pink/Sunflower Yellow
<b>BOYUT:</b>	75 x 80 x 28.5 mm
<b>AĞIRLIK:</b>	67 g
<b>PİL:</b>	Li-ion 200 mAh 3.7 V
<b>ŞARJ SÜRESİ:</b>	60 dak.
<b>KULLANIM MİKTARI:</b>	450 kullanıma kadar
<b>BEKLEME KONUMU:</b>	90 gün
<b>FREKANS:</b>	125 Hz
<b>AZAMİ SES SEVİYESİ:</b>	50 dB
<b>ARAYÜZ:</b>	3-düğmeli

**FERAGAT:** Bu cihazın kullanıcıları kendi risklerini üstlenmektedir. Ne FOREO ne de onun bayileri doğrudan veya dolaylı olarak bu cihazın kullanımından kaynaklanan herhangi bir fiziksel veya başka tür yaralanma veya hasarlardan dolayı herhangi bir sorumluluk veya yükümlülük üstlenmemektedir. İlave olarak, FOREO herhangi bir kişiye yenileme veya değişiklik hakkında bildirimde bulunma zorunluluğu olmaksızın bu yayını zaman zaman yenileme ve değiştirme hakkını saklı tutmaktadır. Tam, güncel koşullar ve uyarılar hakkında lütfen [www.foreo.com](http://www.foreo.com)'dan tam kullanıcı el kitabına bakınız.

Daha iyi hale getirmek amacıyla model bildirimde bulunulmaksızın değiştirilebilir.

©2016 FOREO AB. TÜM HAKLARI SAKLIDIR

AB'DE İTHALATÇI VE DİSTRİBÜTÖR: FOREO AB, BIRGER JARLSGATAN 22, 114 34 STOCKHOLM, SWEDEN

ABD'DE İTHALATÇI VE DİSTRİBÜTÖR: FOREO INC., 3565 S. LAS VEGAS BLVD. #159, LAS VEGAS, NV 89109, USA

FOREO AB TARAFINDAN ÜRETİLMİŞTİR

FOREO SWEDEN TARAFINDAN TASARLANMIŞ VE GELİŞTİRİLMİŞTİR

[www.foreo.com](http://www.foreo.com)