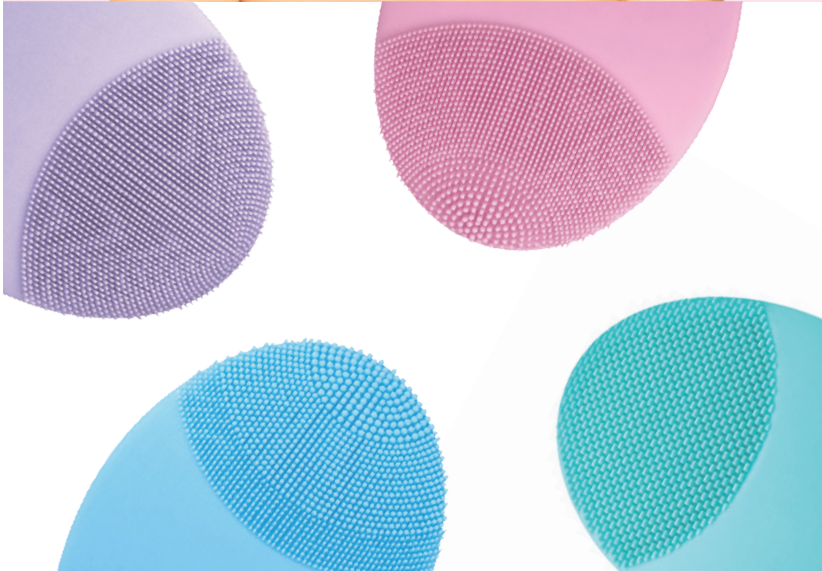
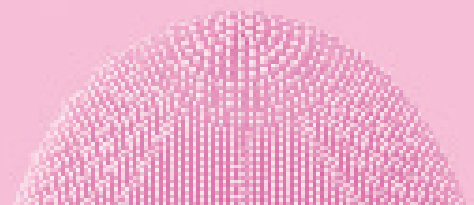


FOREO



LUNA™ 2

PERSONALISIERTE
GESICHTSREINIGUNG &
STRAFFENDE MASSAGE



VOLLSTÄNDIGE BETRIEBSANLEITUNG

ERSTE SCHRITTE

Herzlichen Glückwunsch zum ersten Schritt in Richtung makellose Haut, durch den Erwerb dieses LUNA™ 2 T-Sonic™ Gesichtsreinigungs- und Massagegerätes. Bevor Sie beginnen, all die Vorteile unserer anspruchsvollen Hautpflege-Technologie zuhause zu genießen, nehmen Sie sich bitte einen Moment Zeit für diese Anleitung.

Bitte LESEN SIE DIESE ANLEITUNG SORGFÄLTIG DURCH und verwenden Sie das Produkt nur wie in dieser Bedienungsanleitung beschrieben.

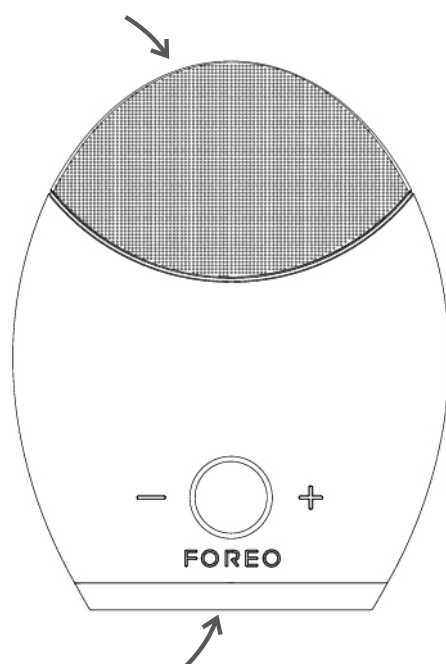
⚠️ WARNUNG: EINE VERÄNDERUNG DIESES GERÄTES IST NICHT ERLAUBT.

LUNA™ 2 ÜBERSICHT

Unser bahnbrechendes Hautpflege-System sorgt für einen natürlich schönen und strahlenden Teint sowie für eine glattere, jünger aussehende Haut.

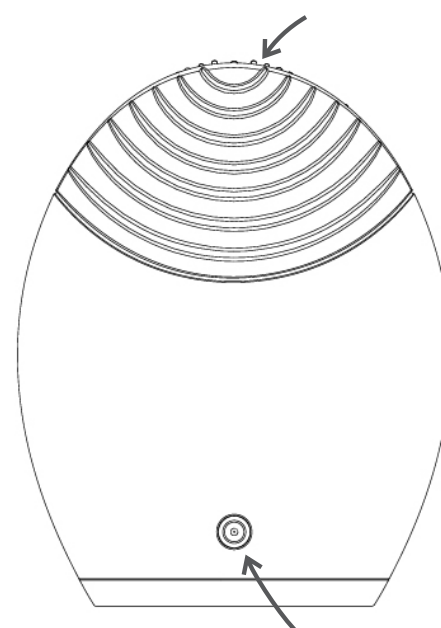
Als Teil Ihrer täglichen Pflegeroutine, bieten die T-Sonic™ Pulsationen der LUNA™ 2 im Reinigungsmodus eine deutlich effektivere Reinigung als per Hand und die Aufnahme und Wirkung Ihrer bevorzugten Pflegeprodukte wird erhöht. Im Anti-Aging-Modus massiert die LUNA™ 2 sanfte niederfrequente Pulsationen direkt auf faltenanfällige Gesichtspartien, um die Zeichen der Zeit zu glätten. Regelmäßig angewendet verspricht die LUNA™ 2 von Beginn an eine frischere, strahlendere Haut. Legen Sie mit der LUNA™ 2 den Grundstein für eine jüngere, gesünder aussehende Haut – ein Leben lang.

Reinigungsfläche



3-Knopf-Bedienoberfläche

Massageoberfläche



Wasserdichter Ladezugang

SO BENUTZEN SIE IHRE LUNA™ 2

Die LUNA™ 2 kommt in 4 verschiedenen Modellen für eine individuelle, maßgeschneiderte Gesichtereinigung. Die Bürstenmodelle sind durch die unterschiedlich positionierten Silikonkuppen auf bestimmte Hauttypen abgestimmt: „Empfindliche Haut“, „Normale Haut“, „Mischhaut“ und „Fettige Haut“. Die Verteilung von dünneren bis zu dickeren Silikonkuppen sorgt für eine sanfte bis intensivere Reinigung der Haut – abhängig von den spezifischen Bedürfnissen und Hauttypen.

MODUS-AUSWAHL

1. Drücken Sie den zentralen Knopf einmal, um Ihre LUNA™ 2 zu aktivieren. Nach dem Einschalten ist Ihr Gerät im Reinigungsmodus.
2. Drücken Sie den zentralen Knopf erneut, um das Gerät in den Standby-Modus zu bringen (im Standby-Modus leuchtet die Anzeige dauerhaft und die Pulsation stoppt, um Ihnen Gelegenheit zu geben Ihr Gesicht zu waschen).
3. Drücken Sie den zentralen Knopf ein drittes Mal, um den Anti-Aging Modus zu aktivieren.
4. Drücken Sie den zentralen Knopf erneut, um Ihre LUNA™ 2 auszuschalten.

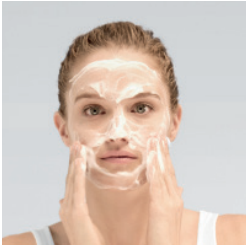
Die 12 Intensitäten des LUNA™ 2 Reinigungs- und Anti-Aging-Modus werden über die +/- Knöpfe geregelt, ausgestattet mit einer Memory-Funktion, die Ihren bevorzugten Modus bis zum nächsten Gebrauch speichert – für maximalen Komfort und Effizienz.

Die einzelnen Schritte der FOREO Reinigungs- und Anti-Aging-Anwendung werden auf den kommenden Seiten beschrieben.

HINWEIS: Falls vor dem ersten Gebrauch noch die Tastensperre aktiviert ist, entsperren Sie die LUNA™ 2, indem Sie gleichzeitig + und – drücken. Als Zeichen für die Entsperrung wird kurz das Licht aufleuchten. Wenn Sie die Tastensperre – beispielsweise für eine Reise – aktivieren wollen, gehen Sie genauso vor.

REINIGUNGSMODUS

Der Reinigungsmodus der LUNA™ 2 entfernt 99,5 % an Schmutz und Öl* sowie Make-up-Rückstände und abgestorbene Hautzellen.



1. REINIGUNGSMITTEL AUFTRAGEN

Entfernen Sie Ihr Make-up, feuchten Sie die LUNA™ 2 an und verwenden Sie Ihr gewöhnliches Reinigungsmittel. Aktivieren Sie den Reinigungsmodus Ihrer LUNA™ 2, indem Sie einmal den Zentralknopf drücken.



2. REINIGEN SIE DIE FOLGENDEN GESICHTSZONEN:

Die Pulsationen stoppen kurz alle 15 Sekunden; dies signalisiert den Wechsel zur nächsten Gesichtszone.

- Massieren Sie Kinn und Wange in kreisenden Bewegungen; dann wechseln Sie zur anderen Gesichtshälfte und wiederholen Sie den Vorgang.
- Massieren Sie Ihre Stirn. Beginnen Sie von der Mitte aus mit sanften, nach außen kreisenden Bewegungen.
- Massieren Sie eine Seite der Nase mit sanften Auf- und Abwärtsbewegungen und wechseln Sie dann auf die andere Seite der Nase. Wir empfehlen Ihnen die Intensität Ihrer LUNA™ 2 zu reduzieren, bevor Sie mit (nach außen) kreisenden Bewegungen sanft die Region unter Ihren Augen massieren.



Nach 1 Minute stoppen die Pulsationen 3-mal kurz hintereinander, dies zeigt das Ende der Reinigungsroutine an. Drücken Sie den Zentralknopf ein weiteres Mal, um die LUNA™ 2 in den Standby-Modus zu bringen.

3. ABSPÜLEN

Spülen und trocknen Sie Ihr Gesicht, um die 1-Minute-Reinigungs-Routine zu vervollständigen. Tragen Sie Ihre gewohnte Tagespflege auf.

ANTI-AGING-MODUS

Der Anti-Aging-Modus der LUNA™ 2 mindert das Erscheinen von feinen Linien und Fältchen und hinterlässt eine straffere und elastischere Haut.

Um vom Standby-Modus in den Anti-Aging-Modus zu gelangen, drücken Sie erneut den zentralen Knopf. Versuchen Sie nun jeden Schritt der folgenden Anwendung circa 12 Sekunden lang durchzuführen. Nach diesem Zeitintervall werden die T-Sonic™ Pulsationen der LUNA™ 2 kurzzeitig pausieren.

Entspannen Sie Ihr Gesicht und halten Sie die Anti-Aging-Oberfläche der LUNA™ 2 an folgende faltenanfällige Zonen, da hier Muskelverspannungen zu Sorgenfalten, Augenfältchen und Mimikfalten führen können.



1. Region zwischen den Augenbrauen
2. Rechte Schläfe
3. Rechte Nasolabialfalte
4. Linke Nasolabialfalte
5. Linke Schläfe

Nach 1 Minute fühlen Sie, dass die Pulsationen 3-mal in kurzer Folge stoppen, dies zeigt das Ende der straffende Massage an.

Bitte beachten Sie, dass sich der Reinigungs- und Anti-Aging-Modus der LUNA™ 2 automatisch nach 3 Minuten abschaltet. Dies verhindert einen zu langen Gebrauch.

VORSICHT: Sollten bei Ihnen mit dem FOREO Gerät Beschwerden auftreten, beenden Sie bitte sofort die Anwendung und konsultieren Sie Ihren Arzt.

*Basierend auf klinischen Tests, nachweisbare Ergebnisse

REINIGUNG IHRER LUNA™ 2

Reinigen Sie die LUNA™ 2 nach jedem Gebrauch sorgfältig. Waschen Sie die Bürstenoberfläche der LUNA™ 2 mit Wasser und Seife, dann mit warmen Wasser abspülen. Tupfen Sie das Gerät mit einem fusenfreien Tuch trocken. Für optimale Pflege empfehlen wir die Verwendung von FOREO's Silikon-Reinigungsspray und anschließendes Abspülen.

ANMERKUNG: Verwenden Sie niemals Reinigungsmittel, die Alkohol, Benzin oder Aceton enthalten, dies kann zu Hautirritationen führen.

LADEVORGANG

Ihr FOREO Gerät ist mit dem mitgelieferten Ladegerät wiederaufladbar. Die vollständige Ladezeit beträgt 1 Stunde. Pro Aufladung kann das Gerät bis zu 7 Monate verwendet werden.

- Verbinden Sie das Ladekabel mit dem Ladezugang der LUNA™ 2.
- Verbinden Sie den Hauptstecker mit dem Ladezugang. Die LED-Anzeige der LUNA™ 2 blinkt und zeigt so den Ladevorgang an. Wenn Ihr Gerät voll aufgeladen ist (nach circa 1 Stunde), leuchtet die LED-Anzeige dauerhaft.
- Wenn der Akku schwach wird, blinkt die LED-Anzeige Ihrer LUNA™ 2 weiß.

VORSICHT: Vergewissern Sie sich vor dem Aufladen, dass der Ladeanschluss und das Ladegerät frei von Wasser und Rückständen von Reinigungsprodukten sind. Laden Sie die LUNA™ 2 nur an Orten, wo das Gerät nicht versehentlich ins Wasser fallen kann. Verwenden Sie das Gerät NICHT während des Ladevorgangs und laden Sie es NICHT länger als 24 Stunden. Verwenden Sie nur das von FOREO mitgelieferte Ladegerät.

WICHTIG FÜR OPTIMALE SICHERHEIT

- Vermeiden Sie Pflegeprodukte die auf Tonerde oder Silikon basieren oder körnige Reinigungsmittel, da diese die Silikonborsten der LUNA™ 2 beschädigen können.
- Wenn Sie an einer Hauterkrankung leiden oder medizinische Bedenken haben, empfehlen wir Ihnen vor dem Gebrauch Ihren Hautarzt zu konsultieren.
- Die Reinigung mit der LUNA™ 2 sollte sehr angenehm sein – sollten Sie irgendwelche Beschwerden verspüren, unterbrechen Sie bitte sofort die Anwendung und konsultieren Sie einen Arzt.
- Die Region unter den Augen sollte mit großer Vorsicht gereinigt werden, vermeiden Sie Kontakt mit den Augenlidern und dem Auge.
- Aus hygienischen Gründen empfehlen wir, dass die LUNA™ 2 ausschließlich von einer Person benutzt wird.
- Setzen Sie die LUNA™ 2 nicht längerer, direkter Sonneneinstrahlung, extremer Hitze oder kochendem Wasser aus.
- Besondere Aufmerksamkeit ist nötig, wenn das Gerät von, oder in der Nähe von Kindern oder Personen mit eingeschränkten physischen, sensorischen oder geistigen Fähigkeiten verwendet wird.
- Gebrauchen Sie Ihr Gerät oder das Ladekabel nicht, wenn es beschädigt sein sollte und verwenden Sie zum Aufladen ausschließlich das von FOREO mitgelieferte Ladegerät.
- Verwenden Sie das Gerät nicht, wenn es in irgendeiner Weise beschädigt ist. Dieses Produkt enthält keine zu wartenden Teile.
- Um das Risiko eines elektrischen Stromschlages zu vermeiden, darf dieses Gerät nur an ein Versorgungsnetz mit Schutzleiter angeschlossen werden.
- Für optimale Effizienz der FOREO Reinigungs- und straffende Massage-Routine verwenden Sie die LUNA™ 2 in beiden Modi nicht länger als 3 Minuten.
- Benutzen Sie das Gerät nur für den vorgesehenen Verwendungszweck entsprechend der Beschreibung in der Bedienungsanleitung.

FEHLERBEHEBUNG

Die LED-Anzeige blinkt nicht während des Ladevorgangs?

- Der Akku ist voll aufgeladen; bereit für bis zu 450 Anwendungen.
- Der Akku ist vollkommen entleert und benötigt einige Minuten für die Kopplung mit dem Ladekabel.
- Das Ladekabel ist nicht korrekt verbunden, überprüfen Sie die Verbindung zwischen Steckdose und Ladezugang.

Die LUNA™ 2 wird beim Drücken des Zentralknopfes nicht aktiviert?

- Der Akku ist leer. Laden Sie die LUNA™ 2 neu auf.
- Die Tastensperre ist aktiviert. Entriegeln Sie die LUNA™ 2 durch gleichzeitiges Drücken und Halten der + und – Knöpfe.

Die LUNA™ 2 kann nicht ausgeschaltet werden und/oder die Knöpfe der Bedienoberfläche reagieren nicht?

- Der Mikroprozessor ist vorübergehend gestört. Verbinden Sie das Gerät mit dem Ladekabel, um die Funktion wieder herzustellen.

Die Silikon-Oberfläche der LUNA™ 2 weist eine klebrige und blasenwerfende Struktur auf?

- Stellen Sie den Gebrauch ein. Silikon ist von hoher Haltbarkeit, kann aber unter bestimmten Umständen beschädigt werden – informieren Sie sich unter "Reinigung" und "Sicherheit" wie das vermieden werden kann.

Sollten Sie hier auf Ihre Fragen keine Antwort finden, oder weitere Fragen zum Betrieb des Gerätes haben, besuchen Sie bitte den Bereich Kundenservice unter www.foreo.com.

GEWÄHRLEISTUNGSBEDINGUNGEN

GARANTIEREGISTRIERUNG

Um Ihre 2-Jahres-Gewährleistung zu aktivieren, registrieren Sie die Garantienummer von Ihrem FOREO Echtheitszertifikat unter www.foreo.com. Hinweise zu Garantie und Umtausch finden Sie unter „Kundenservice“.

2-JAHRES-GEWÄHRLEISTUNG

FOREO übernimmt auf dieses Gerät eine Gewährleistung von ZWEI (2) JAHREN ab dem Datum des Ersterwerbs – für alle Mängel, die auf Fehler bei der Verarbeitung oder des Materials zurückzuführen sind. Wenn Sie einen Mangel feststellen und diesen FOREO innerhalb der Gewährleistungsfrist mitteilen, wird FOREO nach eigenem Ermessen das Gerät kostenlos ersetzen.

Die Herstellergarantie umfasst alle Bauteile, die die Funktion des Gerätes betreffen. NICHT abgedeckt ist die äußerliche Abnutzung durch normalen Verschleiß oder Beschädigung infolge von Versehen, unsachgemäßem Gebrauch oder Nachlässigkeit. Jeder Versuch, das Gerät (oder dessen Zubehör) zu öffnen oder auseinanderzunehmen führt zum Erlöschen des Garantieanspruches.

Zur Inanspruchnahme der Garantie muss glaubhaft belegt werden können, dass die Garantie zum Zeitpunkt des Antrages noch gültig ist. Bitte bewahren Sie deshalb den Originalkaufbeleg zusammen mit den Garantiebedingungen für den Zeitraum der Garantiedauer auf.

Bei Garantieansprüchen loggen Sie sich in Ihr Konto auf www.foreo.com ein. Dann wählen Sie die Option des Gewährleistungsanspruchs. Sie erhalten daraufhin eine Warenrücksendenummer (Return Merchandise Authorization-number – RMA) mit der Sie das Produkt an das nächste FOREO Büro zurücksenden können. Versandkosten werden nicht zurückerstattet. Diese Vereinbarung gilt zusätzlich zu den gesetzlichen Verbraucherrechten und beeinträchtigt diese Rechte in keiner Weise.

HINWEISE ZUR ENTSORGUNG

Entsorgung von elektronischen Altgeräten (als Sondermüll entsprechend den in der EU und anderen europäischen Ländern gültigen Vorschriften).



Das durchgestrichene Müllcontainersymbol bedeutet, dass dieses Produkt nicht zusammen mit dem Hausmüll entsorgt werden darf, sondern zu der betreffenden Wertstoffsammelstelle zur Wiederverwertung elektrischer und elektronischer Geräte gebracht werden muss. Durch die fachgerechte Entsorgung dieses Gerätes, helfen Sie eventuelle negative Folgen für die Umwelt und die menschliche Gesundheit zu vermeiden, die durch unsachgemäße Entsorgung des Produkts verursacht werden könnten. Das Recyceln der verwendeten Materialien hilft außerdem die natürlichen Rohstoffquellen zu erhalten.

Falls Sie weitere Informationen zur Abfallverwertung Ihres Gerätes wünschen, kontaktieren Sie bitte Ihr lokales Entsorgungsunternehmen oder den Verkäufer dieses Gerätes.

PRODUKTBESCHREIBUNG

MATERIALIEN:	körperfreundliches Silikon & ABS
FARBE:	Lavender (empfindliche Haut), Pink (normale Haut), Blue (Mischhaut), Turquoise (fettige Haut)
GRÖßE:	102.3 x 82.3 x 36.7 mm
GEWICHT:	135 g
BATTERIE:	Li-Ion 530mAh 3.7V
LADEZEIT:	60 Min.
BENUTZUNGSDAUER:	bis zu 450 Mal
STANDBY:	180 Tage
FREQUENZ:	100 Hz
MAX.SCHALLPEGEL:	50 dB
BEDIENBEREICH:	3 Knöpfe

Haftungsausschluss: Die Verwendung dieses Produktes geschieht auf eigene Gefahr. Weder FOREO noch seine Einzelhändler übernehmen eine Haftung für jegliche Art von Verletzungen oder Schäden, körperlicher- oder anderer Art, die direkt oder indirekt mit der Benutzung dieses Gerätes zusammenhängen. FOREO behält sich das Recht vor, diese Veröffentlichung zu überarbeiten, ohne verpflichtet zu sein, irgendwelche Personen über eine solche Überarbeitung zu informieren.

Verbesserungen des Produktes können ohne Vorankündigung erfolgen.

©2016 FOREO AB. ALLE RECHTE VORBEHALTEN.
IMPORTEUR UND GROSSHÄNDLER IN DER EU: FOREO AB,
BIRGER JARLSGATAN 22, 114 34 STOCKHOLM, SCHWEDEN.
IMPORTEUR UND GROSSHÄNDLER IN DEN USA: FOREO INC.,
3565 S. LAS VEGAS BLVD. #159, LAS VEGAS, NV 89109, USA
HERGESTELLT VON FOREO AB
ENTWORFEN UND ENTWICKELT VON FOREO SCHWEDEN.

www.foreo.com

DE - P1 - 31 03 2016