

# FOREO



## LUNA™ 3

LIMPIEZA FACIAL  
INTELIGENTE Y MASAJE  
REAFIRMANTE



# MANUAL DEL USUARIO



## INICIO

Felicidades por dar el primer paso para descubrir el cuidado más inteligente de la piel al adquirir LUNA 3. Antes de comenzar a disfrutar de todos los beneficios de la sofisticada tecnología de cuidado de la piel en la comodidad de tu hogar, tómate unos segundos para leer atentamente las instrucciones de este manual.

No olvides LEER TODAS LAS INSTRUCCIONES ANTES DE USAR este producto y úsalo únicamente para su fin previsto y tal y como se explica en este manual.

⚠ ADVERTENCIA: NO SE PERMITEN MODIFICACIONES EN EL DISPOSITIVO.

## PRESENTACIÓN DE LUNA 3

Conoce LUNA 3, el dispositivo de cuidado de la piel más suave del mundo de la belleza. Con filamentos un 30 % más suaves y tecnología T-Sonic, LUNA 3 elimina la suciedad, la grasa y el exceso de sebo con una rutina de limpieza de un minuto, mientras que un masaje facial reafirmante y focalizado deja la piel más suave y con un aspecto más joven.

Cuando se usa como parte de la rutina de limpieza diaria, el modo de limpieza de LUNA 3 canaliza pulsaciones T-Sonic para proporcionar una limpieza mucho más profunda que la que se obtiene al lavarse la cara con las manos, eliminando la suciedad, la grasa y las células muertas de la piel para permitir una mejor absorción de tus productos de cuidado facial favoritos. En el modo de masaje reafirmante, puedes elegir entre una gran variedad de rutinas de masaje guiadas por la aplicación que usan pulsaciones T-Sonic suaves para ayudar a reducir los signos del envejecimiento.

Con tres cabezales de cepillo personalizados para cada tipo de piel, LUNA 3 allana el camino para una tez más sana y más joven.

## FAMILIARÍZATE CON LUNA 3

### PULSACIONES T-SONIC

Limpieza eficaz con hasta 8000 pulsaciones por minuto y 16 intensidades

### SILICONA EXTRA SUAVE E HIGIÉNICA

35 veces más higiénica que las cerdas de nailon y adecuada para todo tipo de pieles. No contiene BPA ni ftalatos



### MASAJE FACIAL REAFIRMANTE

Las rutinas de masaje focalizadas le dan a la piel una apariencia más firme y joven

### BOTÓN UNIVERSAL

Enciende y apaga el dispositivo y lo pone en modo de emparejamiento Bluetooth

### LUZ INDICADORA

Parpadea cuando el dispositivo está en modo de emparejamiento Bluetooth y cuando hay que cargarlo

### DISEÑO SUECO INTELIGENTE

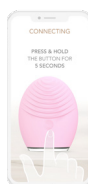
Personalizado para cada tipo de piel. No requiere cambiar los cabezales del cepillo

### PUERTO DE CARGA

Hasta 650 usos por carga. Cierre 100 % impermeable



**MUESTRA DE SUERO DE 2 ML**  
La base perfecta para un masaje reafirmante



**APLICACIÓN FOREO INTERACTIVA**  
Controla ajustes del dispositivo y selecciona la rutina de masaje reafirmante preferida



**CABLE USB**  
Carga en cualquier momento, en cualquier lugar



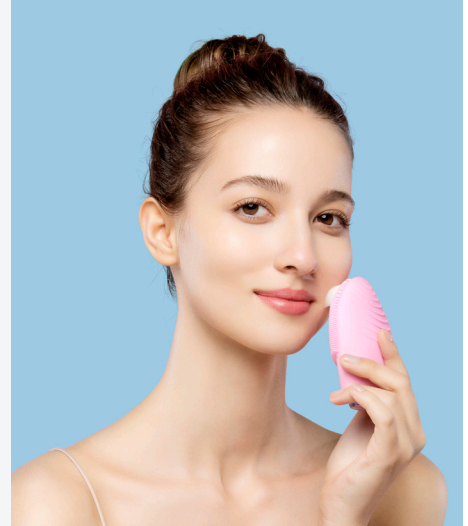
**BOLSA DE TRANSPORTE**  
Guarda el dispositivo para cuidar de tu piel en cualquier parte

## MODO DE USO DE LUNA 3

### MODO LIMPIEZA

Para desbloquear y registrar tu dispositivo, activa el Bluetooth en tu dispositivo móvil o tableta y luego presiona el botón universal para sincronizarlo con la aplicación FOREO y configurar tus preferencias de limpieza. Recomendamos hacer una rutina de limpieza de un minuto con LUNA 3 por la mañana y por la tarde.

- 1 Retira todo el maquillaje, humedece la piel y luego aplica el limpiador FOREO.
- 2 Vuelve a presionar el botón universal para activar el modo de limpieza.
- 3 Limpia con movimientos circulares las mejillas y la frente, deslizando hacia arriba y hacia abajo por la nariz.
- 4 Mantén presionado el botón durante 3 segundos para apagar el dispositivo.
- 5 Enjuaga y seca el rostro.

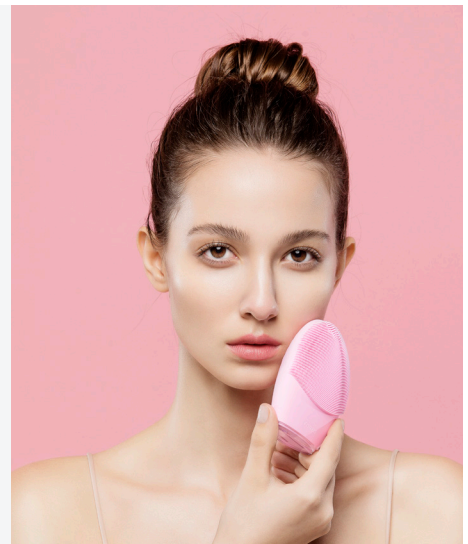


NOTA: Para mantener tu dispositivo en óptimas condiciones, evita usar limpiadores a base de silicona, arcilla o granulados, ya que pueden dañar la silicona. Si las cerdas largas de silicona se enredan, cepíllalas suavemente en cualquier dirección para que vuelvan a su posición normal.

### MODO DE MASAJE REAFIRMANTE

- 1 Aplica el suero FOREO en la piel seca y limpia.
- 2 Sigue las instrucciones de la aplicación FOREO para activar tu rutina de masaje reafirmante preferida.
- 3 Sigue con el humectante que prefieras.

\* El dispositivo se apagará automáticamente cuando termine la rutina.



## LIMPIEZA DEL DISPOSITIVO LUNA 3

Limpia bien LUNA 3 después de su uso. Lava la superficie del cepillo con agua y jabón, luego enjuaga con agua tibia. Evita usar exfoliantes a base de silicona, arcilla o granulados, ya que pueden dañar la suave silicona de LUNA 3. Seca con un paño sin pelusas o una toalla. Después de usar, recomendamos rociar el dispositivo con un spray de limpieza de silicona FOREO y enjuagar con agua tibia para resultados óptimos.

NOTA: Nunca uses productos de limpieza que contengan alcohol, petróleo o acetona, ya que pueden irritar la piel y dañar la silicona.

## IMPORTANTE PARA UNA ÓPTIMA SEGURIDAD:

- Si sufres alguna patología cutánea o alguna preocupación de índole médica, consulta previamente el uso del dispositivo con un dermatólogo.
- El uso de tu dispositivo LUNA 3 debe ser una experiencia agradable. Si experimentas alguna alteración en la piel, interrumpe el uso inmediatamente y consulta con un médico.
- Ten especial cuidado al limpiar las zonas de debajo de los ojos y evita el contacto directo con los ojos.
- No recomendamos que compartas tu dispositivo LUNA 3 con nadie por motivos de higiene.
- Evita dejar tu LUNA 3 expuesto a la luz del sol y nunca lo expongas a calor extremo o agua hirviendo.
- Es necesario extremar la precaución si el dispositivo se va a usar con niños o cerca de ellos, al igual que con personas con aptitudes físicas o mentales reducidas.
- Interrumpir el uso si el producto parece dañado de alguna manera. Este producto no tiene piezas recambiables.
- Dada la eficacia de las rutinas de limpieza y anti-edad de FOREO, nuestra recomendación es no usar LUNA 3 más de 3 minutos en cada ocasión.
- Utiliza este producto solo para el uso destinado como se describe en este manual. Si no encuentras la respuesta a tu pregunta específica o si tienes otras preguntas sobre el funcionamiento del dispositivo, visita [foreo.com/support](https://foreo.com/support).

## DETECCIÓN DE PROBLEMAS

### SE DEBEN TOMAR PRECAUCIONES EN CASO DE CAMBIOS EN EL RENDIMIENTO DE LUNA 3.

Si LUNA 3 no se activa al presionar el botón central:

- La batería está agotada. Usando el cable de carga USB, carga el dispositivo durante 2 horas y luego reinícialo presionando el botón de encendido.

Si LUNA 3 no se puede apagar o no responden los botones de la interfaz:

- El microprocesador está funcionando mal temporalmente. Mantén presionado el botón de encendido para reiniciar el dispositivo.

Si LUNA 3 no se sincroniza con la aplicación FOREO:

- Apaga el Bluetooth y luego intenta volver a conectarlo.
- Cierra la aplicación FOREO y luego vuelve a abrirla para reiniciar el proceso.

## CONDICIONES DE LA GARANTÍA

### REGISTRO DE LA GARANTÍA

Para activar tu Garantía limitada de 2 años, regístrate en la aplicación FOREO o visita [foreo.com/product-registration](https://foreo.com/product-registration) para obtener más información.

### GARANTÍA LIMITADA DE 2 AÑOS

FOREO garantiza este dispositivo por un período de DOS (2) AÑOS a partir de la fecha original de compra, por defectos de fabricación o de los materiales. De encontrarse un defecto y ser notificado a FOREO durante el periodo de garantía, FOREO reemplazará, si procede, el dispositivo sin coste alguno. La garantía cubre las piezas que afecten al funcionamiento del dispositivo. NO cubre el deterioro estético debido al desgaste por uso o el causado por accidentes, uso incorrecto o negligencia. Cualquier intento de abrir o desarmar el dispositivo (o sus accesorios) anulará la garantía.

Las reclamaciones de garantía que se realicen han de estar respaldadas por evidencias razonables de que la fecha de reclamación está dentro del periodo de garantía. Por este motivo debe guardarse el recibo original de compra durante todo el periodo de garantía.

Para hacer valer tu garantía, debes iniciar sesión en tu cuenta de [www.foreo.com](https://www.foreo.com) y luego seleccionar la opción para realizar una reclamación de garantía. Los costes de envío no son reembolsables. El presente compromiso es adicional a los derechos del consumidor establecidos por ley y no afecta a tales derechos en ningún sentido.

# INFORMACIÓN SOBRE ELIMINACIÓN Y DESECHO

Eliminación y desecho de equipos electrónicos viejos (de aplicación en la Unión Europea y en otros países europeos con sistemas de recolección de residuos específicos).



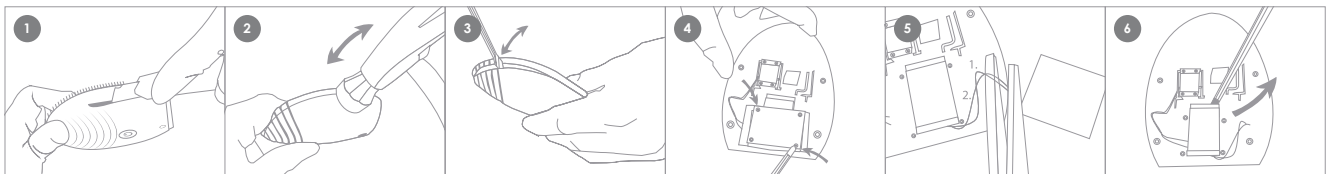
El símbolo del cubo de basura tachado indica que este dispositivo no debe considerarse como basura doméstica sino como equipos eléctricos y electrónicos. Al garantizar que este dispositivo se desecha de forma adecuada estás ayudando a evitar las consecuencias negativas potenciales para el medio ambiente y la salud humana que puede tener desechar este aparato de forma inadecuada. El reciclaje de los materiales contribuye además a conservar y proteger los recursos naturales.

Para más información sobre el reciclaje de tu dispositivo, ponte en contacto con el servicio de tratamiento de residuos domésticos de tu localidad o infórmate en el lugar de compra.

## RETIRO DE LAS BATERÍAS

NOTA: Este proceso no es reversible. Abrir el dispositivo anulará la garantía. Esto solo debe hacerse cuando el dispositivo vaya a desecharse.

Este dispositivo contiene una batería de iones de litio que debe retirarse antes de desechar el dispositivo y no debe eliminarse con los residuos domésticos. Para retirar la batería, abre la carcasa interior de plástico después de quitar la capa exterior de silicona y retira la batería para desecharla de conformidad con los reglamentos ambientales. Por seguridad, utiliza guantes durante este proceso. A continuación se muestran instrucciones visuales detalladas:



## ESPECIFICACIONES

**MATERIALES:** Silicona segura para el cuerpo y PC + ABS

**COLOR:** Pink, Blue & Lavender

**TAMAÑO:** 102\*82.5\*39.2mm

**PESO:** 126g

**BATERÍA:** Li-ion 850mAh 3.7V

**USO:** Hasta 40 usos por carga

**EN ESPERA:** 90 días

**FRECUENCIA:** 100 Hz

**NIVEL MÁXIMO DE RUIDO:** <50dB

**INTERFAZ:** 1 botón

**Descargo de responsabilidad:** Los usuarios de este dispositivo lo utilizan bajo su propio riesgo. Ni FOREO ni sus revendedores asumen ninguna responsabilidad por las lesiones o daños, físicos o de otra forma, que surjan directa o indirectamente del uso de este dispositivo. Además, FOREO se reserva el derecho de revisar su publicación y de hacer cambios periódicamente en los contenidos de esta sin obligación de notificar a nadie sobre tal revisión o cambio.

Cualquier cambio o modificación no aprobada expresamente por la parte responsable del cumplimiento podría anular la autoridad del usuario para operar el equipo. Este dispositivo cumple con la parte 15 de las Reglas de la FCC. El funcionamiento está sujeto a las siguientes dos condiciones:

- (1) Este dispositivo puede no causar interferencia nociva.
- (2) Este dispositivo debe aceptar cualquier interferencia recibida, incluida la interferencia que puede causar un funcionamiento no deseado.

**Declaración sobre la exposición a radiofrecuencia:** Este equipo cumple con los límites de exposición a la radiación de la FCC establecidos para un ambiente no controlado. Se ha evaluado que el dispositivo cumple con el requisito de exposición a la radiofrecuencia general. El dispositivo se puede usar en una condición de exposición portátil sin restricción.

EL MODELO SE PUEDE CAMBIAR PARA MEJORAS SIN AVISO.

©2019 FOREO AB. TODOS LOS DERECHOS RESERVADOS.

IMPORTADO Y DISTRIBUIDO EN LA UNIÓN EUROPEA: FOREO AB, KARLÄVAGEN 41, 114 31 STOCKHOLM, SUECIA,

IMPORTADOR Y DISTRIBUIDOR EN EE.UU.: FOREO INC., 1525 E PAMA LANE, LAS VEGAS, NV 89119, EE.UU.

FABRICADO PARA FOREO AB. DISEÑADO Y DESARROLLADO POR FOREO SUECIA.

WWW.FOREO.COM