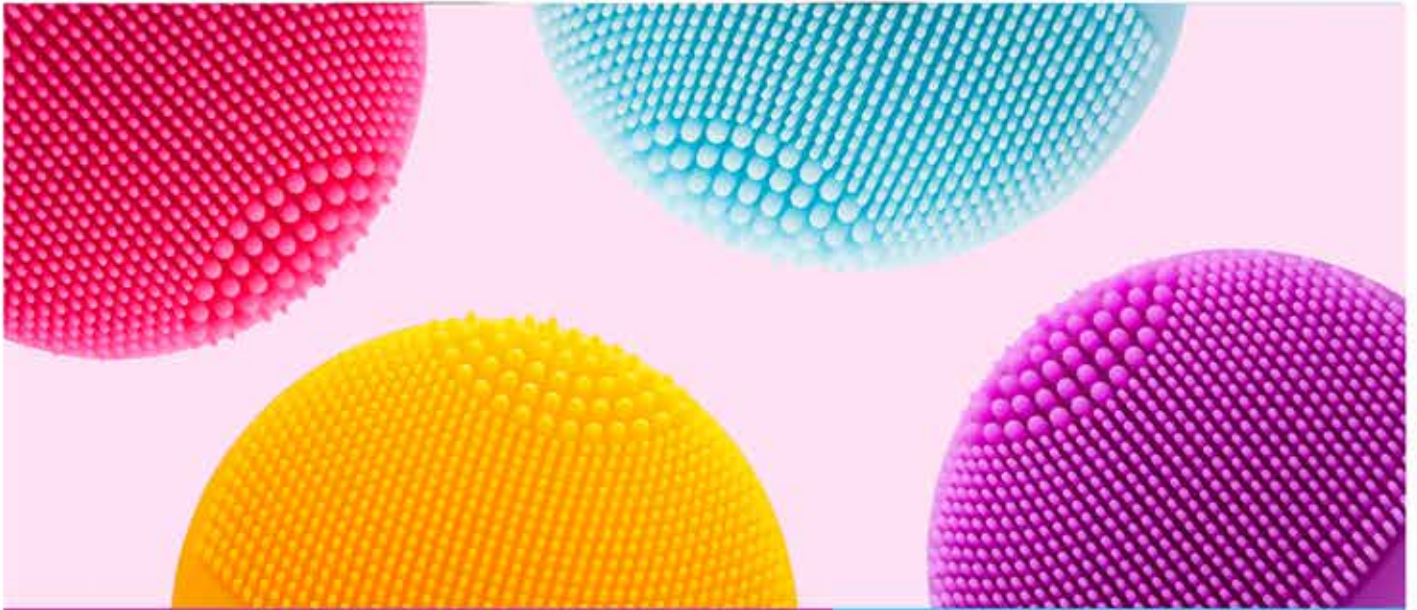


FOREO



LUNA™ fofo
A ESCOVA DE LIMPEZA
FACIAL MAIS INTELIGENTE
DO MUNDO



MANUAL DO UTILIZADOR COMPLETO



COMEÇAR

Parabéns por ter dado o primeiro passo na direção da descoberta de cuidados para a pele inteligentes ao adquirir o LUNA fofo. Antes de começar a desfrutar de todos os benefícios da sofisticada tecnologia de cuidados para a pele no conforto do seu lar, reserve alguns momentos para ler cuidadosamente as instruções constantes neste manual.

LEIA TODAS AS INSTRUÇÕES ANTES DA UTILIZAÇÃO e utilize este produto unicamente como previsto e descrito neste manual.

⚠ AVISO: Não são permitidas quaisquer modificações deste equipamento.

DESCRIÇÃO GERAL DE LUNA FOFO

LUNA fofo sabe sempre exatamente o que a sua pele necessita para que possa obter os melhores resultados possíveis com cada limpeza. Utilizando sensores de pele avançados e tecnologia Bluetooth, Luna fofo analisa o estado da pele e o nível de hidratação em cada zona da face para criar um perfil de pele personalizado que é diretamente enviado para a aplicação FOREO. Realize o questionário sobre pele para saber o tipo e verdadeira idade da sua pele e, em seguida, desfrute de uma rotina de limpeza personalizada que sincroniza automaticamente com o dispositivo.

CONHECER O SEU LUNA fofo

PONTOS DE CONTACTO MAIS PROFUNDOS

Proporciona uma limpeza de precisão profunda de áreas como a zona T

PONTOS DE CONTACTO MAIS SUPERFICIAIS

Limpa suavemente pele sensível e normal e áreas maiores como as bochechas

SILICONE EXTRA-SUAVE E EXTRA-HIGIÉNICO

35 x mais higiénico do que cerdas de nylon e adequado para todos os tipos de pele



SENSORES DE PELE BANHADOS A OURO 24 K

Meça 1.000 unidades por segundo para avaliar os níveis de hidratação em cada zona da face

MÃOS DE LUNA FOFO

Mãos em relevo divertido para assegurar que está sempre pronta para a câmara

LUZ INDICADORA

Pisca para indicar quando o dispositivo está ligado e o Bluetooth foi ativado

2 PILHAS AAA SUBSTITUÍVEIS

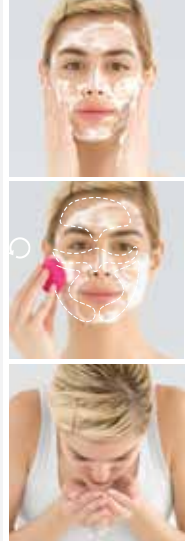
Duração até 400 utilizações

COMO UTILIZAR O SEU LUNA fofo:

FASE 1: ANÁLISE

Uma análise da pele de 360 graus revela novas percepções da sua tez, o que ajuda a otimizar o seu regime diário de cuidados para a pele.

- 1 Abra a aplicação FOREO no seu dispositivo móvel e ligue o Bluetooth.
- 2 Ligue LUNA fofo pressionando o botão no centro até a luz começar a piscar, indicando que o Bluetooth está ligado e o seu dispositivo está pronto para começar a análise da pele.
- 3 Pressione sem soltar os sensores de pele nas áreas da face de acordo com as instruções na aplicação.
- 4 A aplicação FOREO irá analisar o índice de hidratação da sua pele e a idade da pele e, em seguida, sincronizar uma rotina de limpeza personalizada com o seu dispositivo.



FASE 2: LIMPAR

Com base no seu perfil de pele pessoal, LUNA fofo irá fornecer uma rotina de limpeza personalizada que sincroniza automaticamente através da aplicação FOREO.

- 1 Remova toda a maquiagem, humedeça a pele e, em seguida, aplique o seu cleanser FOREO.
- 2 Siga as instruções na aplicação para ativar a sua rotina de limpeza personalizada.
- 3 Limpe utilizando movimentos circulares nas bochechas e testa, fazendo deslizar para cima e para baixo ao longo do nariz. Com base na sua rotina personalizada, LUNA fofo irá fazer uma pausa para lhe transmitir quando deve avançar para a próxima área da sua face.
- 4 Pressione sem soltar o botão durante 3 segundos para desligar o dispositivo.
- 5 Enxague e seque com toques suaves o seu rosto.
- 6 Aplique outros produtos de cuidados para a pele, se existentes.



📍 Para obter as leituras mais precisas, certifique-se de que o dispositivo está totalmente seco e que ambos os sensores são colocados de forma plana na pele. Lembre-se de realizar sempre as suas leituras à mesma hora em cada dia.

* Para obter os melhores resultados, realize a leitura da sua pele a cada 2 semanas à mesma hora do dia ou quando se desloca para um novo ambiente.

*com base em estudos clínicos, resultados em arquivo.

LIMPAR O SEU LUNA fofo

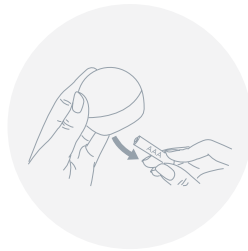
Limpe sempre detalhadamente o seu LUNA fofo após a utilização. Lave a superfície da escova com água e sabonete e, em seguida, enxague com água morna. Evite utilizar cleansers e esfoliantes à base de argila, silicone ou granulados, uma vez que podem danificar os pontos de toque de silicone macio de LUNA fofo. Seque com toques suaves com um pano ou toalha sem pelos. Após a utilização, recomendamos a aplicação no dispositivo do Spray de Limpeza de Silicone FOREO e o enxaguamento com água morna para resultados otimizados.

NOTA: Nunca utilize produtos de limpeza contendo álcool, petróleo ou acetona, uma vez que podem irritar a pele e danificar o silicone.

MUDAR AS PILHAS



1. Desparafuse a tampa das pilhas na base do produto.



2. Retire cuidadosamente as pilhas no interior.



3. Introduza 2 novas pilhas, assegurando que os polos + e - estão alinhados com as marcas no interior do compartimento das pilhas.



4. Volte a aparafusar a tampa das pilhas.

IMPORTANTE

PARA UMA SEGURANÇA IDEAL:

- Se sofrer de uma doença de pele ou de quaisquer outras condições médicas, consulte um dermatologista antes da utilização.
- A limpeza com LUNA fofo deve ser confortável – se sentir desconforto, interrompa a utilização de imediato e consulte um médico.
- Tenha cuidado particular ao limpar na região por baixo dos olhos e não permita que o dispositivo entre em contacto com as pálpebras ou com os próprios olhos.
- Por motivos de higiene, não recomendamos a partilha de LUNA fofo com outras pessoas.
- Evite deixar o LUNA fofo exposto à luz solar direta e nunca o exponha a calor extremo ou água a ferver.
- É necessária uma supervisão atenta quando este dispositivo é utilizado por, em, ou próximo de crianças, bem como de pessoas com capacidades físicas ou mentais reduzidas.
- Interrompa a utilização se o produto aparentar estar danificado de qualquer forma. Este produto não contém peças substituíveis.
- Dada a eficiência da limpeza de rotina FOREO, recomendamos que não utilize LUNA fofo durante mais de 3 minutos de cada vez.
- Utilize este dispositivo unicamente como previsto e descrito neste manual. Caso não encontre resposta para a sua pergunta específica, ou se tiver outras perguntas relativamente ao funcionamento do dispositivo, visite foreo.com/support.

RESOLUÇÃO DE PROBLEMAS

Precauções a adotar no caso de alterações no desempenho de LUNA fofo

Se LUNA fofo não ficar ativado ao pressionar o botão no centro:

- Pilhas sem energia. Substitua com duas pilhas AAA.

Se não for possível desligar Luna fofo e/ou os botões de interface não responderem:

- O dispositivo não está a responder. Pressione uma vez o botão de alimentação para reiniciar o dispositivo (pressionar o botão inicia a pesquisa de Bluetooth).

Se LUNA fofo não estiver a detetar a sua pele durante a análise de pele:

- Certifique-se de que o dispositivo está totalmente seco e, em seguida, reinicie o dispositivo.
- Assegure-se de que pressiona firmemente ambos os sensores de forma plana na pele.

Se LUNA fofo não sincronizar com a aplicação FOREO:

- Desligue e ligue o seu Bluetooth para tentar novamente a ligação.
- Feche a aplicação FOREO e, em seguida, reabra a mesma para iniciar novamente o processo.

INFORMAÇÃO DE ELIMINAÇÃO

A eliminação de equipamento eletrônico antigo (aplicável na UE e noutros países europeus com sistemas de recolha separada de resíduos).



O símbolo de caixote do lixo com uma cruz indica que este dispositivo não deve ser tratado como resíduos domésticos, mas sim transportado até ao ponto de recolha adequado para reciclagem de equipamento elétrico e eletrónico. Ao assegurar que este dispositivo é eliminado corretamente, irá ajudar a prevenir as potenciais consequências negativas para o ambiente e para a saúde humana, que poderiam ser causadas por um tratamento inadequado de resíduos do produto. A reciclagem de materiais irá também ajudar na conservação de recursos naturais.

Para obter mais informações sobre a reciclagem do seu dispositivo, contacte o serviço de eliminação de resíduos local ou o local da compra do produto.

ESPECIFICAÇÕES

MATERIAIS:	Silicone seguro para o corpo e ABS
COR:	Pearl Pink/Fuchsia/Aquamarine/Sunflower Yellow/Midnight/Mint/Purple
TAMANHO:	70 x 66 x 38 mm
PESO:	70 g
PILHAS:	2 pilhas AAA
UTILIZAÇÃO:	Até 400 utilizações por 2 pilhas AAA
MODO ESPERA:	180 dias
FREQUÊNCIA:	150 Hz
NÍVEL MÁX. DE RUÍDO:	<50 dB
INTERFACE:	1 botão

Exoneração de responsabilidade: Os utilizadores deste dispositivo utilizam-no por sua conta e risco. Nem a FOREO, nem os seus retalhistas, assumem qualquer responsabilidade por quaisquer lesões ou danos, físicos ou outros, resultantes, direta ou indiretamente, da utilização deste dispositivo. Adicionalmente, a FOREO reserva-se o direito de rever esta publicação e de efetuar alterações periodicamente ao conteúdo da mesma sem obrigação de notificar qualquer pessoa dessa revisão ou alterações.

Todas as alterações ou modificações não expressamente aprovadas pela parte responsável pela conformidade podem anular a autorização do utilizador de operar o equipamento. Este dispositivo está em conformidade com a parte 15 das Regras FCC. A operação está sujeita às seguintes duas condições:

- (1) Este dispositivo não pode causar interferência prejudicial.
- (2) Este dispositivo tem de aceitar qualquer interferência recebida, incluindo interferência que possa causar operação indesejada.

Declaração de exposição a RF: Este equipamento cumpre os limites de exposição a radiação da FCC estipulados para um ambiente não controlado. O dispositivo foi avaliado para cumprir requisitos gerais de exposição a RF. O dispositivo pode ser utilizado numa situação de exposição portátil sem restrição.

O modelo pode ser alterado para melhorias sem aviso.

©2018 FOREO AB. TODOS OS DIREITOS RESERVADOS.

DISTRIBUIDORA NA UE: FOREO AB, KARLAVÄGEN 41, 114 31 STOCKHOLM, SWEDEN.

DISTRIBUIDORA NOS EUA: FOREO INC., 1525 E PAMA LANE, LAS VEGAS, NV 89119, USA.

DISTRIBUIDORA NOS AUSTRÁLIA: 6 PROHASKY STREET, PORT MELBOURNE, VIC, 3207 AUSTRALIA.

PROJETADO E DESENVOLVIDO PELA FOREO SWEDEN.

FABRICADO PARA FOREO AB.

WWW.FOREO.COM