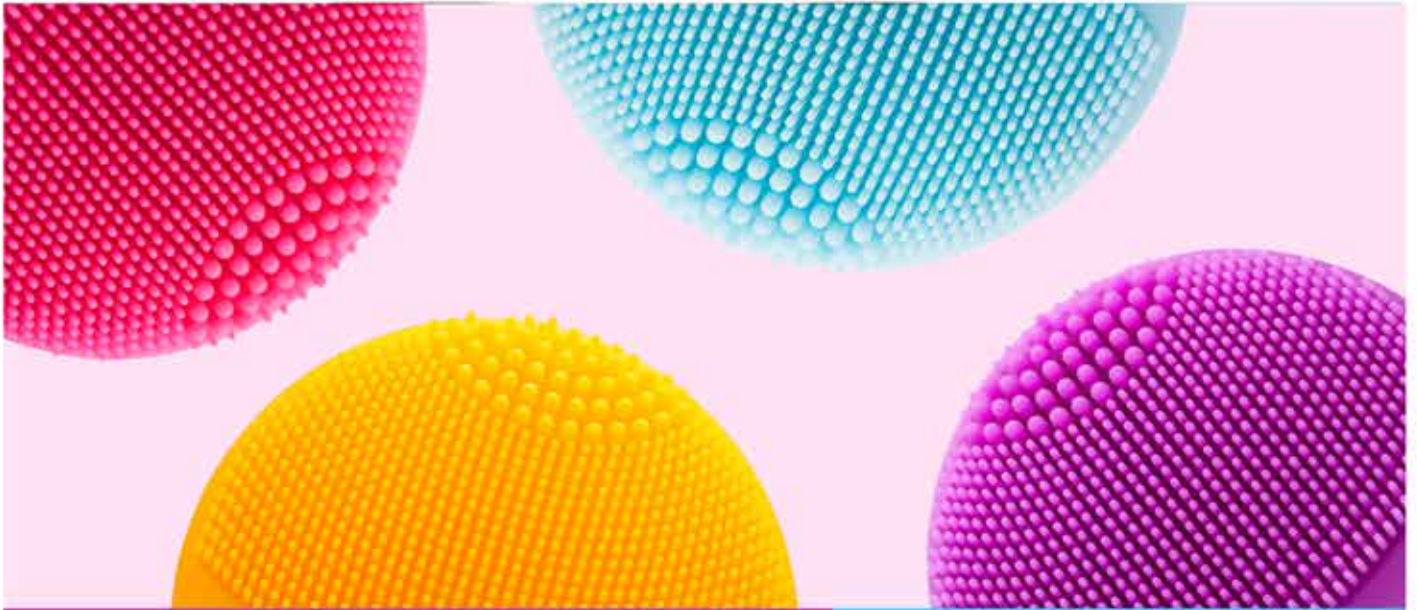


FOREO



LUNA™ fofo

CEPILLO INTELIGENTE DE
LIMPIEZA Y
MASAJEADOR FACIAL



MANUAL DEL USUARIO



PRIMEROS PASOS

Felicitaciones por dar el primer paso hacia descubrir el cuidado más inteligente de la piel al adquirir LUNA fofo. Antes de comenzar a disfrutar de todos los beneficios de la sofisticada tecnología de cuidado de la piel en la comodidad de tu hogar, tómate unos segundos para leer atentamente las instrucciones de este manual.

LEE TODAS LAS INSTRUCCIONES ANTES DE USAR este producto y utiliza este producto solo para el uso destinado como se describe en este manual.

⚠️ ADVERTENCIA: No se permite modificar este equipo.

INFORMACIÓN GENERAL SOBRE LUNA fofo

LUNA fofo sabe exactamente lo que tu piel necesita en todo momento, por lo tanto puedes aprovechar al máximo cada limpieza. Usando los avanzados sensores de piel y la tecnología Bluetooth, LUNA fofo analiza la condición de la piel y el nivel de humedad en cada zona del rostro para crear un perfil de piel personalizado que se envía directo a la aplicación FOREO. Realiza el cuestionario sobre la piel para determinar tu tipo de piel y la verdadera edad de tu piel y disfruta de una rutina de limpieza personalizada que se sincroniza automáticamente con el dispositivo.

FAMILIARÍZATE CON LUNA fofo

PUNTOS DE CONTACTO MÁS GRUESOS

Proporciona una limpieza profunda y precisa en las áreas como la zona T.

PUNTOS DE CONTACTO MÁS DELGADOS

Limpia y masajes suavemente la piel sensible o normal y las áreas más grandes como las mejillas

SILICONA EXTRA SUAVE E HIGIÉNICA

35 veces más higiénica que las cerdas de nailon y adecuada para todo tipo de pieles



2 BATERÍAS AAA REEMPLAZABLES

Dura hasta 400 usos

SENSORES DE PIEL REVESTIDOS EN ORO 24K

Mide 1000 unidades por segundo para evaluar los niveles de hidratación en cada zona del rostro

MANOS FOFO

Con hermoso diseño para asegurar que estés siempre lista para la cámara.

LUZ INDICADORA

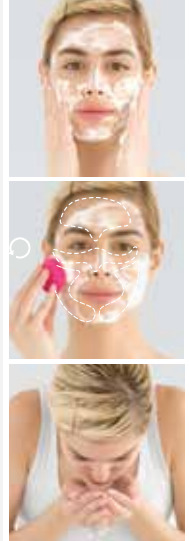
Parpadea para indicar cuando el dispositivo está activado y se ha activado Bluetooth

MODO DE USO DE LUNA fofo:

FASE 1: ANÁLISIS

Un análisis de la piel en 360 grados revela las nuevas percepciones de tu piel, lo cual ayuda a mejorar el regimen diario de cuidado de la piel.

- 1 Abre la aplicación FOREO en tu dispositivo móvil y enciende tu Bluetooth.
- 2 Enciende LUNA fofo al sostener el botón central hasta que la luz comience a parpadear, lo cual indica que Bluetooth está conectado y el dispositivo está listo para comenzar con el análisis de la piel.
- 3 Presiona y mantén los sensores de la piel en las zonas de la cara de acuerdo con las instrucciones de la aplicación.
- 4 La aplicación FOREO analizará el índice de humedad de la piel y la edad de la piel, y luego sincronizará una rutina de limpieza personalizada en tu dispositivo.




FASE 2: LIMPIEZA

Basado en su perfil de piel personal, LUNA fofo te proporcionará una rutina de limpieza personalizada que se sincroniza automáticamente a través de la aplicación FOREO.

- 1 Retira todo el maquillaje, humedece la piel y luego aplica el limpiador FOREO.
- 2 Sigue las instrucciones de la aplicación para activar tu rutina de limpieza personalizada.
- 3 Limpia con movimientos circulares las mejillas y la frente, deslizando hacia arriba y hacia abajo por la nariz. Basado en una rutina personalizada, LUNA fofo se detendrá para indicarte que tienes que pasar a la siguiente área del rostro.
- 4 Presiona y mantén presionado el botón durante 3 segundos para apagar el dispositivo.
- 5 Enjuaga y seca el rostro.
- 6 Aplica otros productos de cuidado de la piel, si los hay.



 Para lecturas más exactas, asegúrate de que el dispositivo esté completamente seco y que ambos sensores estén colocados rectos y firmemente sobre la piel. Recuerda hacer las lecturas siempre a la misma hora cada día.

*Para mejores resultados, haz la lectura de la piel una vez a la semana a la misma hora del día o cuando viajas a un ambiente nuevo.

*Basado en pruebas clínicas, resultados en el expediente.

LIMPIEZA DE TU LUNA fofó:

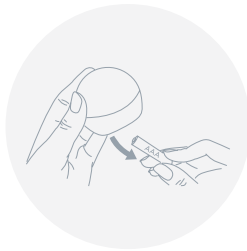
Siempre limpia cuidadosamente el LUNA fofó después de cada uso. Lava la superficie del cepillo con agua y jabón, luego enjuaga con agua tibia. Evita usar limpiadores a base de silicona, arcilla o granulados, exfoliadores ya que pueden dañar los puntos de contacto de silicona suave de LUNA fofó. Seca con un paño sin pelusas o una toalla. Después de usar, recomendamos rociar el dispositivo con un spray de limpieza de silicona FOREO y enjuagar con agua tibia para resultados óptimos.

NOTA: Nunca uses productos de limpieza que contengan alcohol, petróleo o acetona, ya que pueden irritar la piel y dañar la silicona.

CAMBIO DE BATERÍAS



1. Destornilla la cubierta de la batería en la base del producto.



2. Retira con cuidado ambas baterías del interior.



3. Inserta 2 baterías nuevas, asegúrate de que los extremos + y - estén alineados con las marcas del interior del compartimiento de baterías.



4. Atornilla la cubierta de la batería nuevamente en su lugar.

IMPORTANTE

PARA UNA ÓPTIMA SEGURIDAD:

- Si tienes un problema en la piel o cualquier problema médico, consulta con un dermatólogo antes del uso.
- La limpieza con LUNA fofó debe ser confortable, si sientes incomodidad, deja de usarlo inmediatamente y consulta a un médico.
- Ten mucho cuidado al limpiar debajo de los ojos y no pongas el dispositivo en contacto con los párpados o con los ojos.
- Por motivos de higiene, no recomendamos compartir tu LUNA fofó con otras personas.
- Evita dejar tu LUNA fofó a la luz solar directa y nunca lo expongas al calor extremo o al agua hirviendo.
- Se necesita supervisión cuando los niños usan el dispositivo o están cerca de este, también cuando lo usan o están cerca personas con capacidades mentales o físicas reducidas.
- Deja de usarlo si el producto parece estar dañado de algún modo. Este producto no contiene piezas reparables.
- Dada la eficiencia de la rutina de limpieza FOREO, recomendamos que no uses LUNA fofó durante más de 3 minutos a la vez.
- Utiliza este producto solo para el uso destinado como se describe en este manual. Si no encuentras la respuesta a tu pregunta específica o si tienes otras preguntas sobre el funcionamiento del dispositivo, visita foreo.com/support.

SOLUCIÓN DE PROBLEMAS

Se deben tomar precauciones en caso de cambios en el rendimiento de LUNA fofó.

Si LUNA fofó no se activa al presionar el botón central:

- No hay batería. Reemplaza con dos baterías AAA.

Si LUNA fofó no se puede apagar o no responden los botones de la interfaz:

- El dispositivo no responde. Presiona el botón de encendido una vez para reiniciar el dispositivo (presionar el botón inicia la búsqueda de Bluetooth).

Si LUNA fofó no detecta tu piel durante el análisis de piel:

- Asegúrate de que el dispositivo esté completamente seco y luego reinicia el dispositivo.
- Asegúrate de presionar firmemente ambos sensores de forma plana sobre la piel.

Si LUNA fofó no se sincroniza con la aplicación FOREO:

- Apaga el Bluetooth y luego intenta volver a conectarlo.
- Cierra la aplicación FOREO y luego vuelve a abrirla para reiniciar el proceso.

INFORMACIÓN SOBRE LA ELIMINACIÓN

Eliminación del equipo electrónico usado (aplicable en la Unión Europea y otros países europeos con sistema de recogida selectiva de residuos).



El símbolo con el cesto de basura tachado indica que este dispositivo no se debe tratar como desecho doméstico, sino que se debe llevar al punto de recolección adecuado para el reciclaje de equipos electrónicos y eléctricos.

Al garantizar que este dispositivo se deseche correctamente, ayudarás a evitar las posibles consecuencias negativas para el medio ambiente y para la salud de las personas que podrían surgir a partir de la eliminación incorrecta del producto. Los materiales de reciclaje también ayudarán a conservar los recursos naturales.

Para obtener más información sobre el reciclaje del dispositivo, comunícate con el servicio de eliminación de residuos domésticos o con el lugar de compra.

ESPECIFICACIONES

MATERIALES:	Silicona segura para el cuerpo y ABS
COLOR:	Pearl Pink/Fuchsia/Aquamarine/Sunflower Yellow/Midnight/Mint/Purple
TAMAÑO:	70 x 66 x 38mm
PESO:	70 g
BATERÍA:	2 baterías AAA
USO:	Hasta 400 usos cada 2 baterías AAA
EN ESPERA:	180 días
FRECUENCIA:	150 Hz
NIVEL MÁXIMO DE RUIDO:	<50 dB
INTERFAZ:	1 botón

Descargo de responsabilidad: Los usuarios de este dispositivo lo utilizan bajo su propio riesgo. Ni FOREO ni sus revendedores asumen ninguna responsabilidad por las lesiones o daños, físicos o de otra forma, que surjan directa o indirectamente del uso de este dispositivo. Además, FOREO se reserva el derecho de revisar su publicación y de hacer cambios periódicamente en los contenidos de esta sin obligación de notificar a nadie sobre tal revisión o cambio.

Cualquier cambio o modificación no aprobada expresamente por la parte responsable del cumplimiento podría anular la autoridad del usuario para operar el equipo. Este dispositivo cumple con la parte 15 de las Normas de la FCC. El funcionamiento está sujeto a las siguientes dos condiciones:

- (1) Este dispositivo puede no causar interferencia nociva.
- (2) Este dispositivo debe aceptar cualquier interferencia recibida, incluida la interferencia que puede causar un funcionamiento no deseado.

Declaración sobre la exposición a radiofrecuencia: Este equipo cumple con los límites de exposición a la radiación de la FCC establecidos para un ambiente no controlado. Se ha evaluado que el dispositivo cumple con el requisito de exposición a la radiofrecuencia general. El dispositivo se puede usar en una condición de exposición portátil sin restricción.

El modelo se puede cambiar para mejoras sin aviso.

©2018 FOREO AB. TODOS LOS DERECHOS RESERVADOS.

DISTRIBUIDOR EUROPA: FOREO AB, KARLAVÄGEN 41, 114 31 STOCKHOLM, SWEDEN.

DISTRIBUIDOR EEUU: FOREO INC., 1525 E PAMA LANE, LAS VEGAS, NV 89119, USA.

DISTRIBUIDOR AUSTRALIA: 6 PROHASKY STREET, PORT MELBOURNE, VIC, 3207 AUSTRALIA.

DISEÑADO Y DISTRIBUIDO POR FOREO SWEDEN.

FABRICADO PARA FOREO AB.

WWW.FOREO.COM