

# FOREO



## LUNA™ 2

PULIZIA VISO  
PERSONALIZZATA E  
MASSAGGIATORE  
ANTI ETÁ IN UN  
SOLO DISPOSITIVO



# MANUALE UTENTE

---

## PRIMA DELL'UTILIZZO

Congratulazioni! Acquistando il dispositivo T-Sonic™ LUNA™ 2, hai fatto il primo passo verso una pelle splendida. Prima di iniziare a godere dei benefici di questa sofisticata tecnologia per la cura della pelle nel comfort di casa tua, ti preghiamo di leggere con attenzione le istruzioni contenute in questo manuale.

Ti preghiamo di **LEGGERE TUTTE LE ISTRUZIONI PRIMA DELL'USO** e di utilizzare questo prodotto solo per l'uso previsto e descritto in questo manuale.

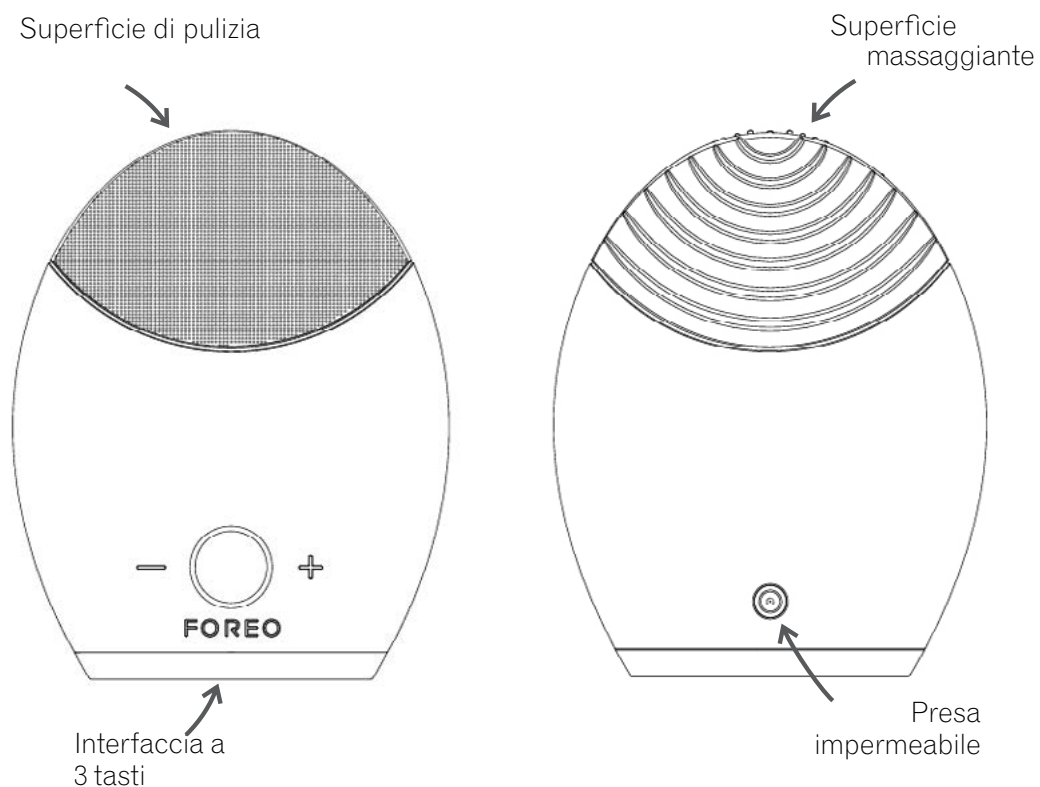
**⚠ ATTENZIONE: NON È PERMESSA ALCUNA MODIFICA DI QUESTO DISPOSITIVO**

## INTRODUZIONE A LUNA™ 2

Il nostro rivoluzionario sistema per la cura della pelle ti donerà una pelle naturalmente bella, levigata e giovane.

Utilizzando la modalità di pulizia di LUNA™ 2 come parte della tua routine di pulizia quotidiana, avrai risultati migliori rispetto al solo uso delle mani e i benefici dei tuoi prodotti preferiti saranno aumentati. Nella modalità anti età, LUNA™ 2 agisce dirigendo le pulsazioni T-Sonic™ direttamente al di sotto della superficie della pelle, aiutando a ridurre i segni dell'invecchiamento.

L'utilizzo regolare di LUNA™ 2, non solo garantisce una pelle più fresca e radiosa fin dall'inizio, ma pone le basi per una pelle più giovane e sana.



## COME UTILIZZARE LUNA™ 2

LUNA™ 2 è disponibile in 4 diversi modelli, per un'esperienza di pulizia personalizzata a seconda del tipo di pelle: normale, mista, sensibile o grassa. Ogni modello è progettato appositamente con una superficie di pulizia su misura, munita di punti di contatto che passano gradualmente da più sottili a più spessi, per una pulizia gentile o vigorosa a seconda delle necessità. Per sfruttare al meglio i benefici per la cura della pelle offerti da LUNA™ 2, consigliamo di utilizzare il dispositivo per due minuti ogni mattina e sera.

## SELEZIONE DELLA MODALITÀ

1. Premi il tasto centrale una volta per accendere LUNA™ 2. Una volta acceso, sarà in modalità pulizia.
2. Premi nuovamente il tasto centrale per mettere il tuo dispositivo in standby; una volta in standby, l'indicatore emetterà una luce fissa e le pulsazioni si fermeranno, dandoti la possibilità di sciacquarti il viso.
3. Premi il tasto centrale una terza volta per attivare la modalità anti età.
4. Premi un'altra volta il tasto centrale per spegnere LUNA™ 2.

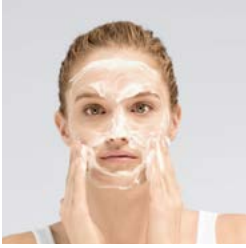
Le 12 intensità delle due modalità di LUNA™ 2 sono regolabili a piacimento utilizzando i tasti +/-.  
LUNA™ 2 è dotato di una memoria che ricorderà le tue preferenze per il prossimo utilizzo.

Gli stadi individuali delle routine di pulizia e anti-età FOREO sono descritti qui sotto. Dopo ogni stadio di queste routines, sentirai che le pulsazioni T-Sonic™ si fermeranno momentaneamente e vedrai l'indicatore alla base illuminarsi, a segnalare che è il momento di cambiare zona del viso.

**ATTENZIONE:** LUNA™ 2 potrebbe essere bloccato quando tolto dalla confezione al momento dell'acquisto; sbloccalo premendo contemporaneamente i tasti + e -. La luce si illuminerà ad indicare che LUNA™ 2 è stato sbloccato. Segui questa stessa procedura per bloccare LUNA™ 2 in caso di viaggio.

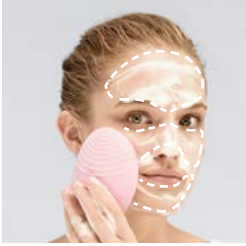
## MODALITÀ DI PULIZIA

La modalità pulizia di LUNA™ 2 rimuove il 99.5% di impurità e sebo\*, così come residui di trucco e cellule morte.



### 1. APPLICA IL DETERGENTE

Rimuovi il trucco, inumidisci il viso e applica il tuo detergente abituale. Accendi LUNA™ 2 premendo il tasto centrale una volta, attivando così la modalità di pulizia.



### 2. DETERGI LE DIVERSE ZONE DEL VISO:

Ogni 15 secondi le pulsazioni si interromperanno ad indicare di passare alla zona successiva

3. Detergi mento e guancia usando movimenti circolari e ripeti dall'altro lato del viso.

4. Cominciando il massaggio dal centro, detergi la fronte con gentili movimenti circolari dall'interno.

5. Detergi il naso un lato alla volta, muovendo LUNA™ 2 verso l'alto e il basso.

Suggeriamo di diminuire l'intensità delle pulsazioni per detergere la zona sotto gli occhi con gentili movimenti verso l'esterno.

Dopo un minuto, le pulsazioni si interromperanno per tre volte, ad indicare il termine della routine di pulizia. Premi il tasto centrale per mettere LUNA™ 2 in standby.



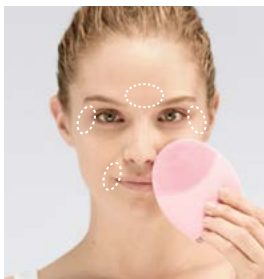
### 3. SCIACQUA IL VISO

Per completare la tua routine di pulizia della durata di un minuto, sciacqua e asciuga il viso. Se ne fai uso, applica ora il tuo abituale prodotto per la cura della pelle.

## MODALITÀ ANTI ETÀ

La modalità anti età di LUNA™ 2 riduce l'apparenza di rughe e linee di espressione, rilassa i muscoli facciali e aumenta la micro circolazione sanguigna che aiuta la produzione di collagene ed elastina.

Dallo standby, premi il tasto centrale per attivare la modalità anti età. Prova a trascorrere circa 12 secondi su ogni zona del viso; le pulsazioni di LUNA™ 2 si bloccheranno momentaneamente dopo questo intervallo di tempo. Chiudi gli occhi, rilassa il viso e premi la superficie anti età di LUNA™ 2 sulle aree soggette a rughe e linee di espressione:



1. Zona tra le sopracciglia
2. Tempia destra
3. Piega nasolabiale destra
4. Piega nasolabiale sinistra
5. Tempia sinistra

Dopo un minuto, sentirai le pulsazioni fermarsi per 3 volte in rapida successione, ad indicare il termine della tua routine anti età.

Ti preghiamo di notare che, per evitarne un utilizzo eccessivo, LUNA™ 2 si spegnerà automaticamente dopo 3 minuti nella modalità pulizia o massaggio anti età.

**AVVERTENZA:** Se durante l'utilizzo del tuo dispositivo FOREO dovessi percepire un qualunque fastidio, interrompi immediatamente l'utilizzo e consulta un medico.

\*Basato su test clinici, risultati in archivio.

## PULIRE IL TUO DISPOSITIVO

Pulisci sempre attentamente il tuo dispositivo dopo l'uso. Lava la superficie a spazzola con acqua e sapone, poi sciacqua il tutto con acqua tiepida. Evita di usare detergenti a base di argilla, silicone o granulari, nonché prodotti esfolianti o scrub, in quanto potrebbero danneggiare i morbidi punti di contatto in silicone del tuo dispositivo. Asciuga con un panno o un asciugamano che non lasci pelucchi. Dopo l'uso e per risultati ottimali, ti consigliamo di applicare lo spray di FOREO per la pulizia del silicone e di sciacquare con acqua tiepida.

**AVISO:** Non usare mai prodotti detergenti che contengono alcol, petrolio o acetone: potrebbero irritare la pelle e danneggiare il silicone.

## CARICA

Per caricare il tuo dispositivo FOREO utilizza il cavo USB in dotazione. Il dispositivo si carica in 1 ora, ed una carica completa garantisce fino a 7 mesi di utilizzo.

- Inserisci il cavo nella presa di LUNA™ 2.
- Collega il cavo su una porta di ricarica. L'indicatore LED di LUNA™ 2 si illuminerà ad intermittenza ad indicare che la batteria si sta caricando. Quando la batteria sarà carica (dopo 1 ora circa), l'indicatore emetterà una luce fissa.
- Quando la batteria di LUNA™ 2 si sta scaricando, il LED emetterà una luce bianca a intermittenza.

**AVVERTENZA:** Prima di cominciare la ricarica, assicurati che la presa ed il caricatore siano asciutti e puliti. Non ricaricare LUNA™ 2 in postazioni dove il dispositivo o il suo caricatore possono entrare in contatto con l'acqua. Non utilizzare LUNA™ 2 durante la ricarica e non caricare per più di 24 ore. Utilizza solo il caricatore originale incluso.

## IMPORTANTE PER UNA MAGGIORE SICUREZZA

- Evita l'utilizzo di prodotti per la pulizia che contengono argilla o silicone, prodotti granulosi, esfolianti o scrub, in quanto potrebbero danneggiare i delicati punti di contatto di LUNA™ 2.
- Se soffri di particolari condizioni dermatologiche o mediche, ti preghiamo di consultare un dermatologo prima di cominciare ad utilizzare il dispositivo.
- L'utilizzo di LUNA™ 2 deve essere confortevole - se dovessi percepire un qualunque tipo di fastidio, interrompi immediatamente l'utilizzo e consulta un medico.
- Presta particolare attenzione durante la pulizia del contorno occhi e non portare il dispositivo a contatto con occhi e palpebre.
- Per ragioni di igiene, raccomandiamo di non condividere con altri il tuo LUNA™ 2.
- Evita di esporre LUNA™ 2 alla luce diretta del sole, a temperature elevate o di immergerlo in acqua bollente.
- Si raccomanda la supervisione di un adulto qualora il dispositivo FOREO sia utilizzato da, su o vicino a bambini o persone diversamente abili.
- Non usare il dispositivo o il caricabatterie qualora dovessero funzionare in modo anomalo ed utilizza soltanto il caricatore FOREO in dotazione.
- Smetti di utilizzare il dispositivo qualora dovesse presentare qualsiasi tipo di danno. Questo prodotto non contiene parti intercambiabili.
- Per evitare il rischio di scosse elettriche, questo apparecchio deve essere collegato con un conduttore di corrente isolato e protetto.
- Vista l'elevata efficacia delle routine di pulizia e anti età FOREO, raccomandiamo di non utilizzare le modalità di pulizia o massaggio anti età di LUNA™ 2 per più di 3 minuti alla volta.
- Utilizza questo prodotto solo allo scopo per cui è stato progettato e come descritto in questo manuale.

## RISOLUZIONE DEI PROBLEMI

L'indicatore LED non pulsa quando il caricabatterie è collegato?

- La batteria è completamente carica e pronta ad assicurare fino a 450 trattamenti di pulizia e anti età.
- La batteria è completamente scarica e necessita di alcuni minuti prima di riconoscere lo stato di ricarica.
- Il cavo di ricarica non è collegato correttamente. Controlla il collegamento e che la porta/presa fornisca energia.

LUNA™ 2 non si accende dopo aver premuto il tasto centrale?

- La batteria è scarica. Ricarica LUNA™ 2.
- L'interfaccia è bloccata. Sblocca premendo contemporaneamente i tasti + e -.

LUNA™ 2 non si spegne e/o i tasti non rispondono?

- Il microprocessore potrebbe essere momentaneamente bloccato. Collega il caricabatterie per resettare e ripristinare il funzionamento.

La superficie in silicone di LUNA™ 2 è appiccicosa o presenta bolle?

- Smetti di utilizzare il tuo dispositivo. Il silicone è un materiale estremamente duraturo, ma potrebbe rovinarsi in determinate condizioni – consulta la sezione PULIZIA E SICUREZZA di questo manuale per scoprire come prevenire il problema.

Se non hai trovato in questo capitolo la risposta alla tua domanda, o per qualsiasi altro chiarimento riguardante l'utilizzo del dispositivo, ti preghiamo di visitare la sezione Servizio Clienti del sito [www.foreo.com](http://www.foreo.com).

## TERMINI E CONDIZIONI DELLA GARANZIA

### REGISTRAZIONE GARANZIA

Al fine di attivare la Garanzia Limitata di 2 Anni, registra il codice della Tessera di Autenticità FOREO sul sito [www.foreo.com](http://www.foreo.com) alla sezione Registra il Prodotto.

### GARANZIA LIMITATA DI 2 ANNI

FOREO assicura questo dispositivo contro difetti di manifattura o materiali per un periodo di DUE (2) ANNI dalla data di acquisto. Se insorge un problema ed il reclamo viene presentato entro il periodo di garanzia, FOREO, a propria discrezione, sostituirà il dispositivo gratuitamente. La garanzia copre i componenti da cui dipende il funzionamento del dispositivo. NON copre il deterioramento causato da usura, incidenti, abuso o trascuratezza. Ogni tentativo di disassemblare il dispositivo (o le sue parti) renderà la garanzia invalida.

La richiesta di garanzia deve essere supportata da prove sufficienti a dimostrare che la richiesta avviene durante il periodo di garanzia. Per convalidare la garanzia si prega di conservare lo scontrino o la prova di acquisto per tutta la durata del periodo.

Per usufruire della garanzia, registrati e accedi al tuo account su [www.foreo.com](http://www.foreo.com), quindi seleziona l'opzione per far valere la garanzia. FOREO ti invierà un Codice di Rientro Autorizzato del Materiale (RMA), che dovrà essere spedito con il dispositivo da sostituire all'ufficio FOREO più vicino. La spese di spedizione non sono rimborsabili. Questo impegno è in aggiunta ai diritti legali del consumatore e non pregiudica tali diritti in alcun modo.

## INFORMAZIONI SULLO SMALTIMENTO

Smaltimento di vecchie apparecchiature elettroniche (applicabile in Unione Europea e in altri Paesi Europei con sistemi di raccolta differenziata dei rifiuti).



Il simbolo del bidone barrato sta ad indicare che questo apparecchio non deve essere trattato come rifiuto domestico, ma deve essere depositato nell'apposito punto di raccolta per il riciclaggio di apparecchiature elettriche ed elettroniche. Assicurandoti che questo dispositivo venga smaltito correttamente, aiuterai a prevenire conseguenze negative sull'ambiente e sulla salute che possono essere causate dall'utilizzo inappropriato dei materiali di scarto. Il riciclo di materiali aiuterà inoltre la conservazione delle risorse naturali.

Per maggiori informazioni sul riciclo del tuo dispositivo, ti preghiamo di contattare il servizio di smaltimento rifiuti della tua zona o il rivenditore del dispositivo.

## SPECIFICHE

<b>MATERIALI:</b>	Silicone sicuro per il corpo e ABS
<b>COLORE:</b>	Pink (pelli normali), Blue (pelli miste), Turquoise (pelli grasse)/ Lavender (pelli sensibili)
<b>DIMENSIONI:</b>	195 x 32.4 mm
<b>PESO:</b>	65,4 g
<b>BATTERIA:</b>	420 mAh
<b>AUTONOMIA:</b>	fino a 450 utilizzi
<b>STANDBY:</b>	180 giorni
<b>FREQUENZA:</b>	166Hz
<b>LIVELLO DI RUMORE MAX:</b>	50 dB
<b>INTERFACCIA:</b>	a 3 tasti

Dichiarazione di limitazione di responsabilità: Gli utenti utilizzano questo apparecchio a loro proprio rischio. Nè FOREO nè i suoi rivenditori si assumono alcun tipo di responsabilità riguardo lesioni o danni, fisici o di altra natura dovuti all'utilizzo diretto o indiretto del dispositivo. Inoltre FOREO si riserva il diritto di modificare questa pubblicazione e i suoi contenuti senza l'obbligo di darne notifica.

Il modello può subire modifiche e miglioramenti senza notifica.

©2016 FOREO AB. TUTTI I DIRITTI RISERVATI.

DISTRIBUITO IN EUROPA DA: FOREO AB, KARLAVÄGEN 41, 114 31 STOCKHOLM, SWEDEN.

DISTRIBUITO NEGLI U.S.A. DA: FOREO INC., 1525 E PAMA LANE, LAS VEGAS, NV 89119, USA.

DISTRIBUITO NEGLI AUS DA: 6 PROHASKY STREET, PORT MELBOURNE, VIC, 3207 AUSTRALIA.

PROGETTATO E SVILUPPATO DA FOREO SWEDEN.

FABBRICATO PER FOREO AB.

[WWW.FOREO.COM](http://WWW.FOREO.COM)