

FOREO
SWEDEN

LUNA™ 3 MEN

DISPOSITIVO DE LIMPIEZA FACIAL
PARA PIEL Y BARBA



MANUAL ONLINE

MANUAL DE USUARIO

INICIO

Te felicitamos por haber adquirido el dispositivo LUNA™ 3 MEN, acabas de dar el primer paso para descubrir un cuidado de la piel más inteligente. Antes de comenzar a disfrutar de todos los beneficios de la sofisticada tecnología de cuidado facial en la comodidad de tu hogar, tómate unos segundos para leer atentamente las instrucciones de este manual.

No olvides LEER TODAS LAS INSTRUCCIONES ANTES DE USAR este producto y úsalo únicamente para el fin previsto que se describe en este manual.

⚠ ADVERTENCIA: NO SE PERMITEN MODIFICACIONES EN EL DISPOSITIVO.

PRESENTACIÓN DE LUNA™ 3 MEN

Te presentamos a LUNA™ 3 MEN, el dispositivo de limpieza facial que cuida tu piel para que no tengas que preocuparte por ella. Con filamentos de silicona suaves y resistentes y tecnología de pulsaciones T-Sonic™, LUNA™ 3 MEN limpia y cuida tu piel y barba, eliminando la suciedad que se acumula en el rostro a lo largo del día en tan solo 1 minuto. A continuación, puedes disfrutar de un masaje facial reafirmante que reduce la apariencia de las líneas de expresión para que tu piel luzca tonificada y llena de energía.

Al utilizarlo como parte de la rutina de limpieza diaria, el modo limpieza de LUNA™ 3 MEN transmite las pulsaciones T-Sonic™ para que disfrutes de una limpieza facial mucho más eficaz que limpiar tu rostro con las manos. El modo limpieza elimina la suciedad, grasa y células muertas de la piel, reduce la aparición de granos, elimina los pelos enquistados, previene los cortes provocados por las cuchillas de afeitado y alarga el doble la vida útil de las cuchillas.

Además, LUNA™ 3 MEN incluye un modo masaje. Dale la vuelta al dispositivo y presiona las curvas concéntricas sobre tu piel. Las pulsaciones T-Sonic™ masajearán suavemente tu piel y reducirán los signos de la edad.

FAMILIARÍZATE CON TU DISPOSITIVO

PULSACIONES T-SONIC

Limpieza eficaz con hasta 8000 pulsaciones por minuto y 16 intensidades

SILICONA RESISTENTE A LAS BACTERIAS

35 veces más higiénica que las cerdas de nailon y adecuada para todo tipo de pieles. No contiene BPA ni ftalatos.

DISEÑO INTELIGENTE SUECO

Diseñado a medida para cada tipo de piel y sin partes de recambio.

PUERTO DE CARGA

Hasta 650 usos por carga y 100% resistente al agua.

CURVAS CONCÉNTRICAS

Para un masaje facial reafirmante que reduce la apariencia de las líneas de expresión

BOTÓN CENTRAL

Enciende y apaga el dispositivo y activa la conexión por bluetooth

LUZ INDICADORA

Parpadea en modo de conexión por bluetooth y cuando el dispositivo necesita cargarse.



MUESTRA DE SÉRUM DE 2 ML
La mejor base para el mejor masaje reafirmante



APP INTERACTIVA DE FOREO
Controla los ajustes del dispositivo y selecciona tus preferencias



CABLE USB
Carga en cualquier momento y en cualquier lugar



FUNDA DE TRANSPORTE
Guarda cómodamente el dispositivo para que cuides siempre tu piel

MODO DE USO DE LUNA™ 3 MEN

MODO LIMPIEZA

Para desbloquear y registrar tu dispositivo, activa el bluetooth en tu smartphone o tablet y presiona el botón central para sincronizar el dispositivo con la aplicación FOREO For You, donde podrás seleccionar tus preferencias de limpieza.

- 1 Humedece tu rostro y aplica tu limpiador facial favorito. A continuación, humedece el dispositivo.
- 2 Presiona el botón central de nuevo para activar el dispositivo.
- 3 Limpia tu rostro con movimientos circulares sobre las mejillas, la frente y la barbilla, y deslizando el dispositivo sobre tu nariz.
- 4 Mantén presionado el botón central durante 3 segundos para apagar el dispositivo.
- 5 Aclara y seca tu rostro.

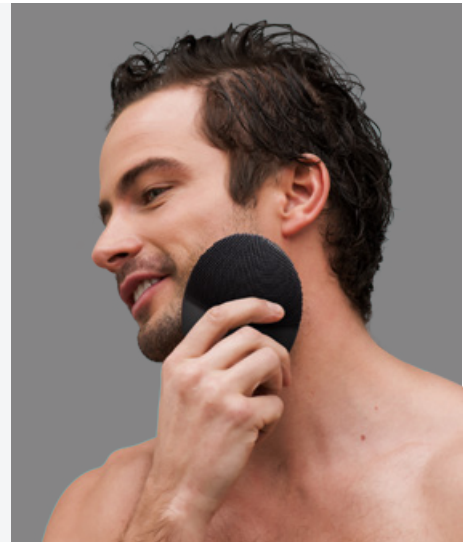


NOTA: Si los filamentos largos de silicona se enredan, cepíllalos suavemente en cualquier dirección para que vuelvan a su posición normal.

MODO MASAJE REAFIRMANTE

- 1 Antes de pulsar el botón central y activar el dispositivo, aplica el sérum de tu elección sobre la piel seca y limpia para mejorar los resultados del tratamiento.
- 2 Presiona las curvas concéntricas de la parte posterior del dispositivo sobre tu piel, y desliza el dispositivo sobre las mejillas, la frente y la barbilla en un movimiento ascendente y aplicando poca presión.
- 3 Para finalizar, aplica tu crema hidratante favorita.

**El dispositivo se apagará automáticamente después de 1 minuto.*



LIMPIEZA DEL DISPOSITIVO

Limpia bien tu dispositivo después de cada uso. Lava la superficie del cepillo con agua y jabón, y aclara con agua tibia. No utilices limpiadores o exfoliantes faciales a base de silicona, arcilla o con textura granulosa, ya que podrían dañar la suave silicona del dispositivo. Seca el dispositivo con un paño sin pelusas o una toalla. Para una limpieza óptima, recomendamos rociar el dispositivo después de su uso con el spray limpiador de silicona de FOREO, y aclararlo a continuación con agua tibia.

NOTA: Nunca limpies el dispositivo con productos que contengan alcohol, petróleo o acetona, ya que pueden irritar la piel o dañar la silicona.

IMPORTANTE PARA UNA SEGURIDAD ÓPTIMA:

- Si tienes algún problema en la piel o cualquier problema médico, consulta a un dermatólogo antes de usar el dispositivo.
- El uso de tu dispositivo LUNA™ 3 MEN tiene que ser una experiencia agradable. Si experimentas alguna alteración en la piel, interrumpe el uso inmediatamente y consulta con un médico.
- Ten especial cuidado al limpiar las zonas de debajo de los ojos y evita el contacto directo con los ojos.
- No recomendamos que compartas tu dispositivo LUNA™ 3 MEN con nadie por motivos de higiene.
- Evita dejar tu LUNA™ 3 MEN expuesto a la luz del sol, y nunca lo expongas a calor extremo o agua hirviendo.
- Es necesaria una estrecha supervisión cuando este dispositivo sea utilizado por niños o cerca de ellos, así como por personas con capacidades físicas o mentales reducidas.
- No uses el dispositivo en caso de que parezca haber sufrido cualquier tipo de daño. Este producto no incluye piezas de recambio.
- Debido a la alta eficiencia de la limpieza facial de FOREO, te recomendamos no usar LUNA™ 3 MEN durante más de 3 minutos seguidos.
- Utiliza este producto solo para el uso que se describe en este manual. Si no encuentras la respuesta a una pregunta específica, o si tienes otras preguntas sobre el funcionamiento del dispositivo, visita foreo.com.

SOLUCIÓN DE PROBLEMAS

PRECAUCIONES QUE DEBES TOMAR EN CASO DE CAMBIOS EN EL RENDIMIENTO DE LUNA™ 3 MEN

Si LUNA™ 3 MEN no se activa al pulsar el botón central:

- La batería está agotada. Carga el dispositivo con el cable USB durante 2 horas y a continuación reinícialo presionando el botón central.

Si LUNA™ 3 MEN no se puede apagar o los botones de la interfaz no responden:

- El microprocesador no está funcionando correctamente. Presiona el botón central para reiniciar el dispositivo.

Si LUNA™ 3 MEN no se sincroniza con la aplicación FOREO For You:

- Apaga el bluetooth, enciéndelo de nuevo y prueba a reconectarlo.
- Cierra la aplicación FOREO For You y ábrela de nuevo para comenzar el proceso.

TÉRMINOS Y CONDICIONES DE LA GARANTÍA

REGISTRO DE LA GARANTÍA

Para activar la garantía limitada de 2 años, regístrate en la aplicación FOREO For You o visita foreo.com/productregistration para obtener más información.

GARANTÍA LIMITADA DE 2 AÑOS

FOREO garantiza este dispositivo por un período de DOS (2) AÑOS a partir de la fecha original de compra contra defectos de fabricación o derivados del uso normal del dispositivo. La garantía cubre las piezas que afecten al funcionamiento del dispositivo. NO cubre el deterioro estético debido al desgaste por uso o el daño causado por accidente, uso incorrecto o negligencia. Cualquier intento de abrir o desmontar el dispositivo (o sus accesorios) anulará la garantía.

Si descubres un defecto y lo notificas a FOREO durante el período de garantía, FOREO, a su discreción, reemplazará el dispositivo de forma gratuita. Las reclamaciones bajo garantía deben estar respaldadas por evidencia razonable de que la fecha de la reclamación está dentro del período de garantía. Para validar la garantía, conserva el recibo de compra original junto con estas condiciones durante el período de garantía.

Para reclamar la garantía, debes iniciar sesión en tu cuenta en www.foreo.com y realizar un reclamo de garantía. Los gastos de envío no son reembolsables. Esta garantía es adicional a tus derechos legales como consumidor, y no afecta a esos derechos de ninguna manera.

INFORMACIÓN SOBRE ELIMINACIÓN Y DESECHO

Eliminación de equipos electrónicos antiguos (aplicable en la UE y otros países europeos con sistemas independientes de recolección de residuos).



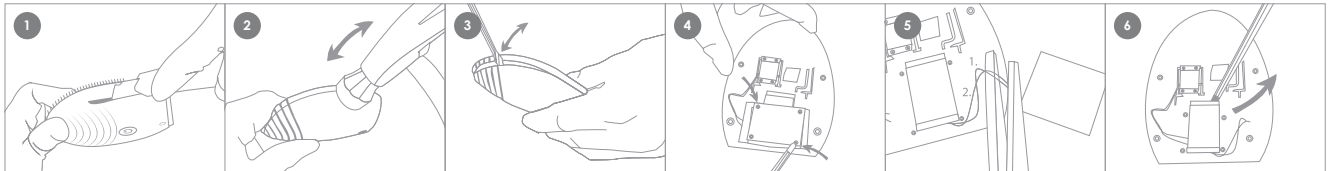
El símbolo de un contenedor tachado indica que este dispositivo no debe tratarse como basura doméstica, por lo que debe llevarse a un punto de recolección de equipamientos eléctricos y electrónicos. Al garantizar que este dispositivo se elimine correctamente, ayudarás a prevenir las posibles consecuencias negativas para el medio ambiente y la salud humana que podrían ser causadas por un desecho inadecuado del producto. El reciclaje de materiales también ayudará a conservar los recursos naturales.

Para obtener más información sobre el reciclaje del dispositivo, comunícate con el servicio local de eliminación de residuos domésticos o con el lugar de compra.

EXTRACCIÓN DE LA BATERÍA

NOTA: Este proceso no es reversible. Abrir el dispositivo anulará la garantía. Este proceso solo debe realizarse cuando el dispositivo vaya a ser desechado.

Este dispositivo contiene una batería de iones de litio que debe ser retirada antes de desechar el dispositivo y que no debe ser eliminada junto con los residuos domésticos. Para extraer la batería, abre la carcasa interior de plástico después de quitar la capa exterior de silicona y retira la batería para desecharla en conformidad con los reglamentos ambientales. Por motivos de seguridad, utiliza guantes durante este proceso. A continuación, se muestran instrucciones visuales detalladas:



ESPECIFICACIONES

MATERIALES: Silicona segura para la piel y plástico ABS

COLOR: Negro

TAMAÑO: 102 x 82.5 x 39.2 mm

PESO: 126 gr.

BATERÍA: Li-ion 850mAh 3.7V

USO: 650 por carga

EN ESPERA: 90 días

FRECUENCIA: 100 Hz

NIVEL MÁXIMO DE RUIDO: <50 dB

INTERFAZ: 1 botón

Exoneración de responsabilidad: Los usuarios de este dispositivo lo hacen bajo su propio riesgo. Ni FOREO ni sus minoristas asumen ninguna responsabilidad u obligación por lesiones o daños, físicos o de otro tipo, provocados directa o indirectamente por el uso de este dispositivo. Además, FOREO se reserva el derecho a revisar esta publicación y realizar cambios ocasionales en el contenido de la misma sin obligación de notificar a persona alguna dicha revisión o cambios.

Cualquier cambio o modificación no aprobada expresamente por la parte responsable del cumplimiento puede anular la autoridad del usuario para operar este equipo. Este dispositivo cumple con la parte 15 de las Reglas de la FCC. El funcionamiento del dispositivo está sujeto a las siguientes dos condiciones: (1) Este dispositivo no debe causar interferencias perjudiciales, y (2) Este dispositivo debe poder recibir cualquier interferencia, incluyendo interferencias que causen un funcionamiento no deseado.

Declaración de Exposición a la Radiación de RF: Este dispositivo respeta los límites de exposición a la radiación de radiofrecuencia establecidos por la FCC en un ambiente no controlado. Este dispositivo ha sido evaluado y cumple los requerimientos generales de la exposición a la RF. Este dispositivo se puede usar en una condición de exposición portátil sin restricción.

EL MODELO PUEDE SER MODIFICADO Y MEJORADO SIN PREVIO AVISO.

©2020 FOREO AB. TODOS LOS DERECHOS RESERVADOS.

IMPORTADO Y DISTRIBUIDO EN LA UE POR: FOREO AB, KARLÄVAGEN 41, 114 31 ESTOCOLMO, SUECIA

IMPORTADO Y DISTRIBUIDO EN EE.UU POR: FOREO INC., 1525 E. PAMA LANE, LAS VEGAS, NV 89119, EEUU

IMPORTADO Y DISTRIBUIDO EN AUSTRALIA POR: 6 PROHASKY STREET, PORT MELBOURNE, VIC, 3207 AUSTRALIA.

MANUFACTURADO POR FOREO AB DISEÑADO Y DESARROLLADO POR FOREO SWEDEN

WWW.FOREO.COM