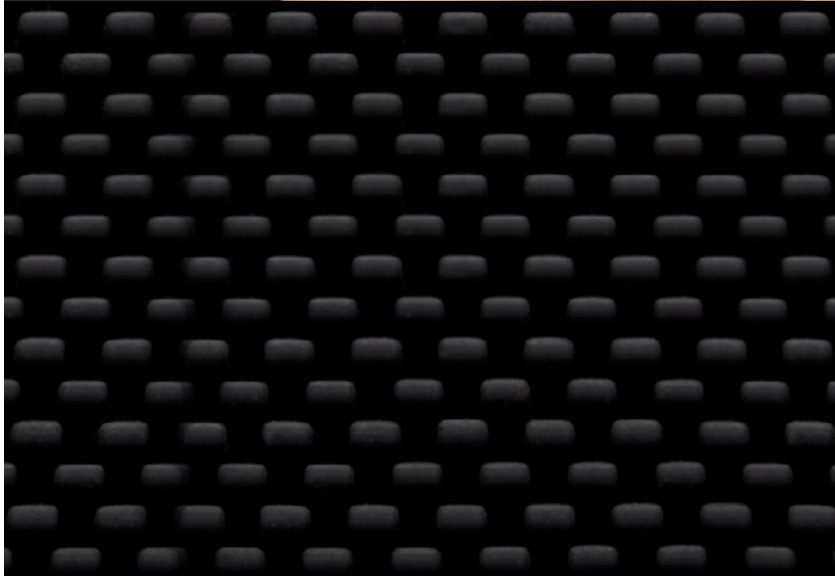


FOREO



LUNA™ go for MEN

¡EL TRATAMIENTO
FACIAL PARA LA PIEL
MASCULINA DONDE
QUIERA QUE VAYAS!



MANUAL DEL USUARIO

INICIO

¡Enhorabuena por adquirir el sistema de limpieza facial y anti-edad LUNA™ go for MEN! Antes de que empieces a disfrutar de todas las ventajas de una sofisticada tecnología de cuidado de la piel en la comodidad de tu casa, dedica unos breves instantes a hojear este manual.

No olvides LEER TODAS LAS INSTRUCCIONES ANTES DE USAR este producto y utilízalo únicamente para su fin previsto y tal y como se explica en este manual.

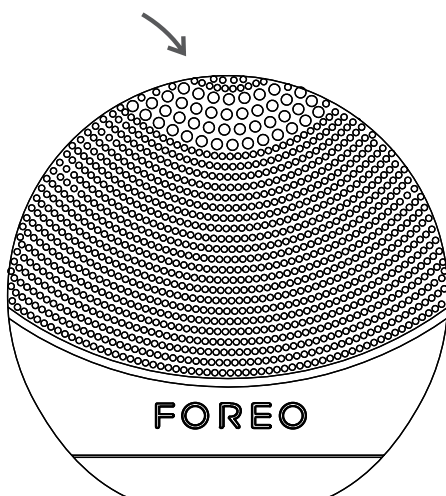
⚠ ADVERTENCIA: NO SE PERMITEN MODIFICACIONES EN EL DISPOSITIVO

PRESENTACIÓN DE LUNA™ go for MEN

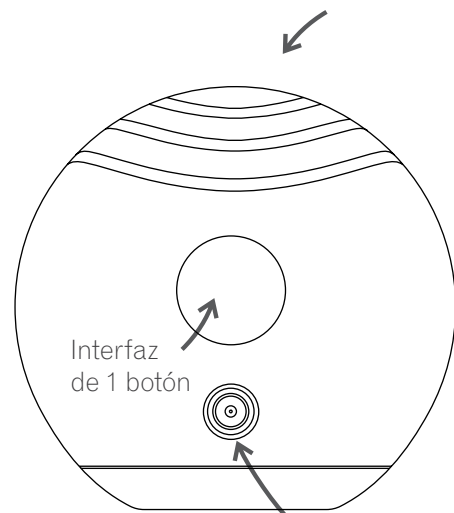
Disfruta de todas las ventajas de un tratamiento de la piel avanzado en un dispositivo único de última tecnología desarrollado específicamente para la piel masculina.

El Modo Limpieza de tu LUNA™ go for MEN dirige pulsaciones T-Sonic™ a través de los filamentos de silicona para eliminar las impurezas y limpiar en profundidad al tiempo que protege la barrera de humedad de la piel. No solamente refresca y rejuvenece el aspecto de tu piel, sino que también la prepara para un afeitado más apurado y agradable. En el Modo Anti-edad, LUNA™ go for MEN dirige con delicadeza pulsaciones de más baja frecuencia a las zonas tendientes a las arrugas para disminuir los efectos visibles de la edad.

Superficie de limpieza



Superficie anti-edad



Puerto de carga prueba de agua

MODO DE USO DEL DISPOSITIVO LUNA™ go for MEN

El dispositivo de limpieza de LUNA™ go for MEN incorpora cientos de filamentos de silicona y gracias a su estudiada alineación, permite transmitir las pulsaciones T-Sonic™ refrescando la gruesa piel masculina y limpiando en profundidad el exceso de grasa propio de la piel del hombre. Nuestra recomendación para obtener el mayor beneficio de LUNA™ go for MEN es usar el dispositivo durante dos minutos por la mañana y por la noche.

SELECCIÓN DE MODO LIMPIEZA O ANTI-EDAD

1. Pulsa el botón central una vez para encender tu LUNA™ go for MEN. Cuando se active, el dispositivo se encontrará en el Modo Limpieza.
2. Pulsa el botón central una vez más para poner el dispositivo en el Modo Espera (el indicador luminoso LED se mantendrá encendido y las pulsaciones se detendrán, dando lugar al momento de aclarado).
3. Pulsa el botón central por tercera vez y se activará el Modo Anti-edad.
4. Pulsa el botón central una vez más para desactivar tu LUNA™ go for MEN.

A continuación te mostramos el uso en cada uno de los Modos de Limpieza y Anti-edad del dispositivo. Gracias a su temporizador integrado, sentirás cómo las pulsaciones se detienen momentáneamente y la luz de LED parpadea para indicarte que debes mover el dispositivo a otra zona del rostro.

MODO LIMPIEZA

El Modo Limpieza de LUNA™ go for MEN elimina las células muertas y el 99,5% de la suciedad y la grasa y prepara la piel para un afeitado más agradable y apurado.



1. APLICA EL LIMPIADOR

Humedece el dispositivo LUNA™ go for MEN, así como tu piel y aplícate tu producto habitual de limpieza. Enciende tu LUNA™ go for MEN pulsando el botón central para activar el Modo Limpieza.

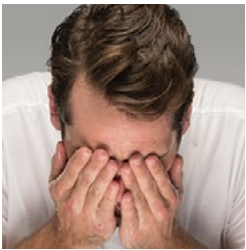
2. LIMPIA LAS SIGUIENTES ZONAS:

Las pulsaciones se detendrán momentáneamente cada 15 segundos para indicarte que cambies de zona del rostro.

- Comienza por la barbilla y una mejilla, con movimientos ascendentes y circulares, y luego repite en el lado contrario.
- Después, continúa por la zona de la frente, con suaves movimientos circulares desde el centro al exterior.
- Finalmente, realiza la limpieza en uno de los lados de la nariz deslizando el dispositivo LUNA™ go for MEN arriba y abajo. Cuando acabes, pasa al otro lado.



Limpia con suavidad la zona bajo los ojos con movimientos delicados hacia fuera.



Después de 1 minuto, las pulsaciones se detendrán 3 veces intermitentemente para indicarte el fin de la rutina de limpieza. Pulsa el botón central una vez más para activar el Modo Espera de tu LUNA™ go for MEN.

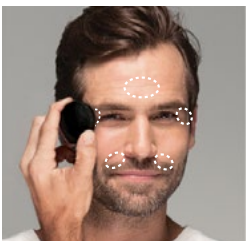
3. ACLARA

Aclárate y sécate el rostro para completar tu rutina de limpieza de 1 minuto. Aféitate y aplícate después los productos cosméticos que desees.

MODO ANTI-EDAD

Con el Modo Anti-edad de LUNA™ go for MEN disminuirás la aparición de líneas de expresión y arrugas y conseguirás así una piel más elástica y firme.

Partiendo en el Modo Espera, pulsa de nuevo el botón central para activar el Modo Anti-edad. Dedicar los 12 segundos de cada fase para masajear las 5 principales zonas tendientes a la aparición de las primeras arrugas. Una vez finalizado cada intervalo, las pulsaciones de LUNA™ go for MEN se detendrán momentáneamente para indicarte que debes cambiar de zona. Posiciona la superficie anti-edad de LUNA™ go for MEN sobre las siguientes zonas:



1. Entrecejo
2. Sien derecha
3. Surco nasolabial derecho
4. Surco nasolabial izquierdo
5. Sien izquierda

Tras 1 minuto de uso, las pulsaciones se detendrán 3 veces sucesivas, indicándote el final de la rutina anti-edad. Ten en cuenta que para evitar un uso excesivo, LUNA™ go for MEN se apagará automáticamente tras 3 minutos de funcionamiento en ambos Modos de Limpieza o Anti-edad.

ADVERTENCIA: Si experimentas alguna irregularidad en tu piel durante su uso, interrómpelo inmediatamente y consulta con un médico.

**Pruebas clínicas. Resultados probados.*

LIMPIEZA DE TU DISPOSITIVO

Siempre limpia cuidadosamente tu dispositivo de cada uso. Lava la superficie del cepillo con agua y jabón, luego enjuaga con agua tibia. Evita usar limpiadores a base de arcilla, silicona o granulados o exfoliantes, ya que pueden dañar los puntos de contacto de silicona suave. Seca con un paño sin pelusas o una toalla. Después de usar, recomendamos rociar el dispositivo con un spray de limpieza de silicona FOREO y enjuagar con agua tibia para resultados óptimos.

NOTA: Nunca uses productos de limpieza que contengan alcohol, petróleo o acetona, ya que pueden irritar la piel y dañar la silicona.

CARGA

Tu dispositivo FOREO se recarga con el cable USB incluido. Una hora de carga proporciona al dispositivo una autonomía que dura hasta 60 usos.

- Inserta el conector DC al puerto de carga de tu LUNA™ go for MEN
- Conéctalo a un punto de carga USB. El indicador LED de tu LUNA™ go for MEN parpadeará repetidamente para indicar que la batería se está cargando. Cuando el dispositivo se haya cargado por completo (después de 1 hora aproximadamente), el indicador LED emitirá un brillo constante por 3 minutos. Después de eso, comenzará a parpadear nuevamente.
- Cuando la batería se esté agotando, el indicador LED de tu LUNA™ go for MEN parpadeará repetidamente.

ADVERTENCIA: Antes de recargar, comprueba que tanto el puerto de carga como el cargador están limpios y no tienen ni agua ni residuos. No cargues tu dispositivo LUNA™ go for MEN en un lugar donde el cargador pueda estar en contacto con agua. NO utilices tu dispositivo mientras se está cargando y NO lo cargues más de 24 horas. Utiliza únicamente el cargador suministrado por FOREO.

IMPORTANTE PARA UNA MÁXIMA SEGURIDAD

- Evita usar limpiadores con arcilla, silicona o granulados (scrub) y cremas exfoliantes ya que podrían dañar los delicados filamentos de silicona de LUNA™ go for MEN.
- Si sufres alguna patología cutánea o alguna preocupación de índole médica, consulta previamente el uso del dispositivo con un dermatólogo.
- El uso de tu dispositivo LUNA™ go for MEN debe ser una experiencia agradable. Si experimentas alguna alteración en la piel, interrumpe el uso inmediatamente y consulta con un médico.
- Ten especial cuidado al limpiar las zonas de debajo de los ojos y evita el contacto directo con los ojos.
- No recomendamos que compartas tu dispositivo LUNA™ go for MEN, por motivos de higiene.
- Evita dejar tu LUNA™ go for MEN expuesto a la luz del sol y nunca lo expongas a una fuente de calor extremo o agua hirviendo.
- Es necesario extremar la precaución si el dispositivo se va a usar con niños o cerca de ellos, al igual que con personas con aptitudes físicas o mentales reducidas.
- No utilizar nunca el dispositivo o el cargador si parecen dañados y usar únicamente el cargador suministrado por FOREO junto con el dispositivo.
- Interrumpir el uso si el producto parece dañado de alguna manera. Este producto no tiene piezas reemplazables.
- Para evitar el riesgo de descargas eléctricas, el equipo debe conectarse únicamente a enchufes con toma de tierra.
- Dada la eficacia de las rutinas de limpieza y anti-edad de FOREO, nuestra recomendación es no usar los Modos Limpieza y Anti-edad de LUNA™ go for MEN más de 3 minutos.
- Utiliza este dispositivo solamente para su uso previsto, el cual se describe en el presente manual.

- Este aparato no se destina para utilizarse por personas (incluyendo niños) cuyas capacidades físicas, sensoriales o mentales sean diferentes o estén reducidas, o carezcan de experiencia o conocimiento, a menos que dichas personas reciban una supervisión o capacitación para el funcionamiento del aparato por una persona responsable de su seguridad.

Los niños deben supervisarse para asegurar que ellos no empleen los aparatos como juguete.

DETECCIÓN DE PROBLEMAS

El indicador luminoso LED no parpadea cuando se conecta el cargador

- La batería está totalmente cargada y con autonomía suficiente para hasta 60 rutinas completas de limpieza.
- La batería está completamente agotada y necesitará varios minutos antes de poder reconocer el cable de carga.
- El cable de carga no se ha conectado correctamente. Comprobar el enchufe y el puerto de carga.

El dispositivo LUNA™ go for MEN no se activa al pulsar el botón central

- La batería se ha agotado. Recarga tu LUNA™ go for MEN.

LUNA™ go for MEN no se puede apagar o los botones de la interfaz no responden

- El microprocesador funciona mal temporalmente. Conecta el cable de carga para restaurar la función al estado normal.

La superficie de silicona del dispositivo LUNA™ go for MEN se ha deteriorado o está pegajosa y con burbujitas

- Interrumpir su uso. La silicona es de larga duración, pero se puede deteriorar en determinadas condiciones. Para evitar esto, consultar la sección de limpieza, almacenamiento y seguridad de este manual.

Si no encuentras la respuesta que necesitas a tu pregunta específica o si tienes alguna otra pregunta sobre el funcionamiento del dispositivo, visita la sección de Atención al Cliente en www.foreo.com.

INFORMACIÓN SOBRE ELIMINACIÓN Y DESECHO

Eliminación y desecho de equipos electrónicos viejos (de aplicación en la Unión Europea y en otros países europeos con sistemas de recolección de residuos específicos).



El símbolo del cubo de basura tachado indica que este dispositivo no debe considerarse como basura doméstica sino como equipos eléctricos y electrónicos. Al garantizar que este dispositivo se desecha de forma adecuada estás ayudando a evitar las consecuencias negativas potenciales para el medio ambiente y la salud humana que puede tener desechar este aparato de forma inadecuada. El reciclaje de los materiales contribuye además a conservar y proteger los recursos naturales.

Para más información sobre el reciclaje de tu dispositivo, ponte en contacto con el servicio de tratamiento de residuos domésticos de tu localidad o infórmate en el lugar de compra.

ESPECIFICACIONES

MATERIALES:	Silicona biocompatible y ABS
COLOR:	Black
TAMAÑO:	50 x 50 mm
PESO:	42,7 g
BATERÍA:	Li-ion 70 mAh
USO:	Hasta 60 usos
EN ESPERA:	100 días
FRECUENCIA:	125 Hz
NIVEL MÁXIMO DE RUIDO:	<63 dB
INTERFAZ:	1 botón

Exoneración de responsabilidad: Los usuarios de este dispositivo lo usan bajo su propio riesgo. Ni FOREO ni sus distribuidores asumen responsabilidad ninguna por lesiones o daños, ya fueran físicos o de otro tipo, que pudieran surgir directa o indirectamente por el uso de este dispositivo. FOREO se reserva además el derecho a revisar esta publicación y a hacer los cambios que considere ocasionalmente y sin obligación de notificar a nadie sobre esta revisión o modificación.

El modelo podrá ser modificado para su mejora sin comunicado previo.

©2016 FOREO AB. TODOS LOS DERECHOS RESERVADOS

DISTRIBUIDOR EUROPA: FOREO AB, KARLAVÄGEN 41, 114 31 STOCKHOLM, SWEDEN.

DISTRIBUIDOR EEUU: FOREO INC., 1525 E PAMA LANE, LAS VEGAS, NV 89119, USA.

DISTRIBUIDOR AUSTRALIA: 6 PROHASKY STREET, PORT MELBOURNE, VIC, 3207 AUSTRALIA.

DISEÑADO Y DISTRIBUIDO POR FOREO SWEDEN.

FABRICADO PARA FOREO AB.

WWW.FOREO.COM