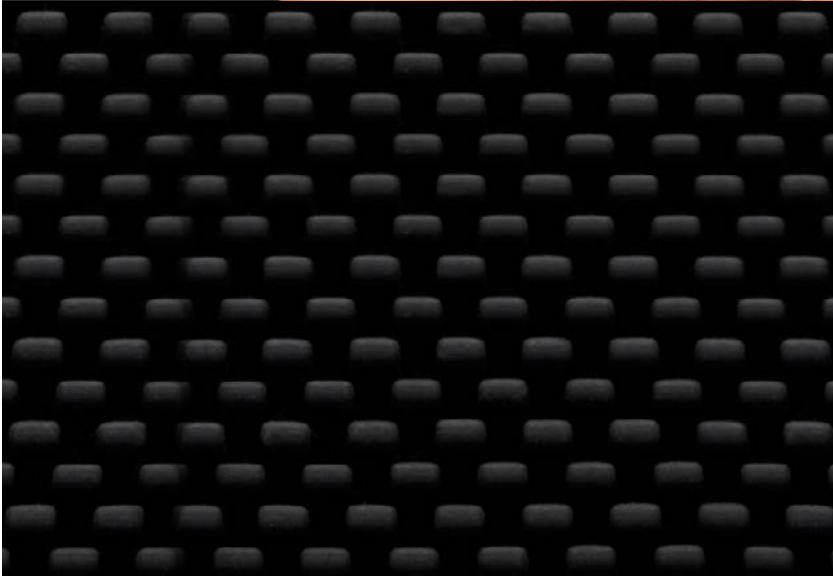


# FOREO



LUNA™ go for MEN

KOMPLETT  
HUDVÅRSLÖSNING  
FÖR MÄN I FARTEN!



# BRUKSANVISNING

---

## KOMMA IGÅNG

Gratulerar! Du har köpt LUNA™ go for MEN med T-Sonic™ som rengör och förbereder huden för rakning, med anti-age behandling. Läs igenom bruksanvisningen innan du börjar njuta av alla fördelar av avancerad hudvårdsteknik hemma hos dig.

LÄS SAMTLIGA INSTRUKTIONER FÖRE ANVÄNDNING och använd bara apparaten i dess tänkta syfte, och i enlighet med instruktionerna i denna bruksanvisning.

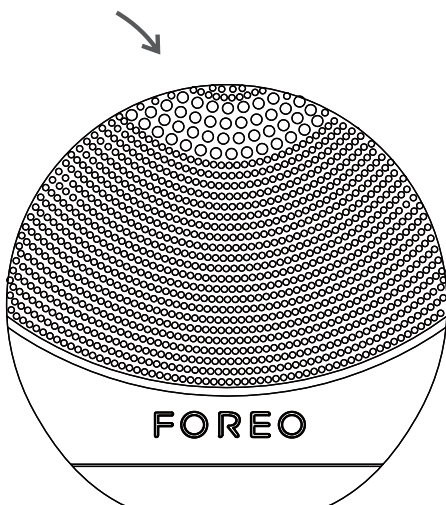
⚠ VARNING: DET ÄR INTE TILLÅTET ATT MODIFIERA UTRUSTNINGEN PÅ NÅGOT SÄTT.

## ÖVERSIKT LUNA™ go for MEN

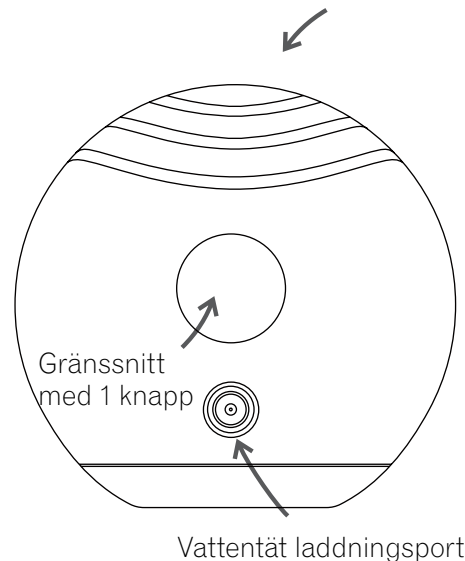
Upplev alla fördelar med avancerad teknik för ansiktsvård med en enda apparat, särskilt framtaget med mäns hud i åtanke.

LUNA™ go for MEN använder i rengöringsläget T-Sonic™-pulseringar som kanaliseras via silikonknoppar för att ta bort smuts och orenheter samtidigt som den djupgående rengöringen skyddar hudens fuktlayer. Det gör att huden både känns och ser fräschare ut, och förbereder dessutom ansiktet för en noggrannare rakning. När din LUNA™ go for MEN är inställd på anti-aging-läget leds lågfrekventa pulseringar genom en välvd yta av koncentriska vågor för att minska de synliga tecknen på åldrande.

Rengöringsområde



Anti-aging-område



## SÅ ANVÄNDER DU LUNA™ go for MEN

Rengöringsborsten LUNA™ go for MEN har hundratals breda silikonknoppar i prydliga rader, vilket gör att T-Sonic™-pulseringarna kan fräscha upp mannens tjockare hud, samtidigt som huden rengörs på djupet och naturliga fetter från mannens mer aktiva talgkörtlar avlägsnas. För att dra nytta av alla fördelar med LUNA™ go for MEN föreslår vi att du använder den i 2 minuter, både morgon och kväll.

## VÄLJA LÄGE

1. Tryck på knappen i mitten en gång för att starta din LUNA™ go for MEN. Den startar i rengöringsläget.
2. Tryck på knappen i mitten en gång till för att byta till standby (i standby lyser lampan med ett stadigt sken och de pulserande rörelserna upphör så att du kan skölja ansiktet).
3. Tryck på knappen i mitten en tredje gång för anti-aging-läget.
4. Tryck på knappen i mitten en gång till för att stänga av LUNA™ go for MEN.

De olika stegen i FOREOs rengöring och anti-age behandling beskrivs nedan. Efter varje steg i den här enkla rengöringsrutinen känner du hur T-Sonic™-pulseringarna upphör tillfälligt, och du ser då lampan blinka. På så sätt vet du när det är dags att gå vidare till nästa del av ansiktet.

## RENGÖRINGSLÄGET

LUNA™ go for MENs rengöringsläge tar bort 99,5 % av smuts och fett\*, döda hudceller, och förbereder huden för en noggrannare rakning.



### 1. APPLICERA RENGÖRING

Fukta LUNA™ go for MEN och ditt ansikte. Applicera din vanliga rengöringsprodukt i ansiktet. Tryck på knappen i mitten en gång för att slå på LUNA™ go for MEN, som startar i rengöringsläget.

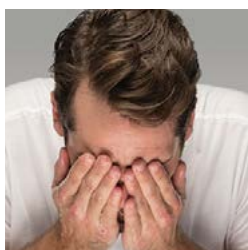


### 2. RENGÖR FÖLJANDE OMRÅDEN:

Pulseringarna pausar var 15:e sekund, så du vet att det är dags att gå vidare till nästa område.

- Rengör haka och kind med runda rörelser, upprepa på andra sidan.
- Börja från mitten och rengör pannan genom mjuka, rundade drag.
- Rengör näsan genom en glidande rörelse upp och ned, först ena sidan och sedan nästa. Rengör området under ögonen försiktigt genom att dra rengöringsborsten utåt.

Efter 1 minut pausar apparaten tre gånger i följd för att visa att du är klar med rengöringsrutinen. Tryck på knappen i mitten ytterligare en gång för att sätta LUNA™ go for MEN i standby-läge.



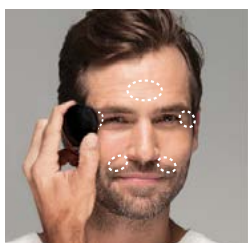
### 3. SKÖLJ

Skölj och torka ansiktet för att slutföra 1-minutsrengöringen. Raka dig och applicera eventuella hudvårdsprodukter.

## ANTI-AGING-LÄGET

Anti-aging-läget på din LUNA™ go for MEN gör fina linjer och tunna rynkor mindre synliga, och får huden att se lenare och mer ungdomlig ut.

Tryck på knappen i mitten för att aktivera anti-aging-läget från standby-läget. Försök att lägga cirka 12 sekunder på varje steg i processen. Därefter upphör LUNA™ go for MEN-pulseringarna tillfälligt. Tryck anti-aging-ytan på din LUNA™ go for MEN mot de områden där rynkor lättast uppstår, där muskelspänningar kan orsaka bekymmersrynkor eller där du lätt får kråksparkar och skrattrynkor:



1. Området mellan ögonbrynen
2. Högra tinningen
3. Området mellan näsvingen och munvinkeln på höger sida (nasolabialfåran)
4. Området mellan näsvingen och munvinkeln på vänster sida (nasolabialfåran)
5. Vänstra tinningen

Efter en minut känner du hur pulseringarna pausar tre gånger i tät följd, så du vet att anti-aging-rutinen är klar.

Observera att LUNA™ go for MEN stängs av automatiskt efter tre minuter i rengöringsläget för att förebygga överanvändning.

**VARNING:** Om du upplever obehag när du använder FOREO-enheten ska du omedelbart sluta att använda den och kontakta läkare.

\*Baserat på kliniska tester, dokumenterade resultat.

## RENGÖRING AV DIN ENHET

Rengör alltid din enhet ordentligt efter användning. Tvätta borstens yta med vatten och såpa, skölj sedan med varmt vatten. Undvik att använda lerbaserade, silikonbaserade eller korniga rengöringsmedel, peeling eller skrubbar eftersom det kan skada de mjuka rörelsepunkterna av silikon på enheten. Badda torrt med en luddfri trasa eller handduk. Vi rekommenderar att du använder FOREO silikonrengöringssprej och sköljer med varmt vatten efter användning för bästa resultat.

**OBS:** Använd aldrig rengöringsprodukter som innehåller alkohol, bensin eller aceton, eftersom de kan irritera huden och skada silikonet.

## LADDNING

Din FOREO-enhet går att ladda med den bifogade laddaren. En timmes laddning räcker för upp till 60 användningsområden.

- Anslut DC-kontakten till laddningsporten på din LUNA™ go for MEN.
- Anslut huvudkontakten till ett vägguttag. LED-lampan på din LUNA™ go for MEN kommer att blinka kontinuerligt för att visa att batteriet laddas. När det är helt fulladdat (efter ungefär en timme) lyser LED-lampan med ett stadigt sken i 3 minuter. Efter det börjar det blinka igen.
- När batterinivån börjar bli låg kommer LED-lampan att lysa med ett blinkande, vitt sken.

**WARNING:** Före laddning, kontrollera att det inte finns vatten eller rester från rengöringsprodukter på laddningsuttag och laddare. Ladda inte LUNA™ go for MEN någonstans där den eller laddaren kan komma att doppas i vatten. Använd INTE FOREO-enheten medan den laddas och låt den INTE laddas i mer än 24 timmar. Använd bara laddaren som följer med FOREO-enheten.

## VIKTIGT

### FÖR MAXIMAL SÄKERHET:

- Undvik att använda lerbaserade, silikonbaserade, korniga rengöringsmedel eller peeling-produkter, då de kan förstöra de mjuka silikonknopparna på din LUNA™ go for MEN.
- Om du lider av någon hudsjukdom, kontakta din hudläkare före användning.
- Det ska vara behagligt att rengöra ansiktet med LUNA™ go for MEN. Om du upplever obehag ska du omedelbart avbryta behandlingen och uppsöka läkare.
- Var extra försiktig när du rengör huden under ögonen och se till att apparaten inte kommer i kontakt med ögonlocken eller själva ögat.
- Av hygieniska skäl rekommenderar vi att du inte delar din LUNA™ go for MEN med någon annan.
- Undvik att använda din LUNA™ go for MEN i direkt solljus, och utsätt den aldrig för extrem värme eller kokande vatten.
- Stor aktsamhet krävs när apparaten används på eller i närheten av barn. Detsamma gäller för personer med nedsatta fysiska eller mentala förmågor.
- Använd aldrig apparaten eller laddaren om de är skadade, och använd enbart laddaren som följde med FOREO-enheten.
- Sluta omedelbart att använda produkten om den verkar skadad på något sätt. Denna produkt innehåller inga slitdelar.
- För att undvika risken att få en elchock får denna apparat enbart anslutas till jordade kontakter.
- Med hänsyn till effektiviteten i FOREOs rengörings- och anti-aging-rutiner, rekommenderar vi inte att du använder din LUNA™ go for MEN i mer än 3 minuter åt gången.
- Använd endast apparaten för avsett bruk som beskrivs i den här bruksanvisningen.

## FELSÖKNING

**Varför blinkar inte LED-lampan fast laddaren är inkopplad?**

- Batteriet är fulladdat och kan användas till mer än 60 kompletta rengörings- och anti-age behandlingar.
- Batteriet är helt urladdat och måste laddas i flera minuter innan enheten indikerar att laddningskabeln är ansluten.
- Sladden är inte rätt isatt. Kontrollera vägguttaget och laddningsporten.

**LUNA™ go for MEN startar inte när du trycker på knappen i mitten?**

- Batteriet är urladdat. Ladda din LUNA™ go for MEN.

**Det går inte att stänga av din LUNA™ go for MEN och/eller lampan till gränssnittet reagerar inte?**

- Mikroprocessorn fungerar inte för tillfället. Anslut laddningskabeln för att aktivera återställningsfunktionen.

**Silikonytan på din LUNA™ go for MEN har fått en kladdig eller bubblig struktur?**

- Avbryt användningen. Silikon är ett mycket slitstarkt material, men det kan skadas under vissa omständigheter se avsnittet Rengöring, förvaring och säkerhet i denna bruksanvisning för råd om hur du undviker det.

Om du inte hittar svar på en specifik fråga i avsnittet om felsökning, eller om du har andra frågor om användningen kan du gå till Kundtjänst på [www.foreo.com](http://www.foreo.com).

## AVFALLSHANTERING

Hantering av uttjänt elektronisk utrustning (gäller i EU och övriga europeiska länder med system för separering och återvinning av avfall).



Symbolen med en överkorsad soptunna betyder att denna apparat inte ska behandlas som hushållsavfall utan föras till en uppsamlingsplats för återvinning av elektrisk och elektronisk utrustning. När denna apparat avyttras korrekt hjälper du till att förhindra att människor och miljön drabbas av de negativa konsekvenser som felaktig avfallshantering leder till. Återvinning av material hjälper även till att bevara naturresurser.

Om du vill ha mer information om hur du återvinner din apparat kan du kontakta det bolag som ansvarar för avfallshantering och återvinning där du bor eller återförsäljaren där du köpte produkten.

## SPECIFIKATIONER

<b>MATERIAL:</b>	Kroppssäkert silikon och ABS
<b>FÄRG:</b>	Svart
<b>STORLEK:</b>	50 x 50 mm
<b>VIKT:</b>	42,7 g
<b>BATTERI:</b>	Li-Ion 70 mAh
<b>ANVÄNDNING:</b>	Upp till 60 användningar 100
<b>STANDBY:</b>	dagar
<b>FREKVENS:</b>	125 Hz
<b>HÖGSTA LJUDNIVÅ:</b>	63 dB
<b>GRÄNSSNITT:</b>	3 knappar

**Ansvarsbegränsning:** All användning av denna enhet sker på egen risk. Varken FOREO eller företagets återförsäljare åtar sig något ansvar på fysiska eller materiella skador som direkt eller indirekt uppstår av användningen av denna enhet. Vidare förbehåller sig FOREO rätten att revidera innehållet i denna publikation och att göra ändringar från tid till annan i dess innehåll, utan skyldighet att meddela att sådana revideringar eller ändringar har gjorts.

Förändringar i syfte att förbättra produkten kan komma att genomföras utan föregående meddelande

©2016 FOREO AB.TOUS DROITS RÉSERVÉS.

DISTRIBUTÖR I EU: FOREO AB, KARLAVÄGEN 41, 114 31 STOCKHOLM, SWEDEN.

DISTRIBUTÖR I USA: FOREO INC., 1525 E PAMA LANE, LAS VEGAS, NV 89119, USA.

DISTRIBUTÖR I AUS: 6 PROHASKY STREET, PORT MELBOURNE, VIC, 3207 AUSTRALIA.

DESIGNAD OCH UTVECKLAD AV FOREO SWEDEN.

TILLVERKAD FÖR FOREO AB.

WWW.FOREO.COM