

# FOREO



LUNA™ play

IL PIÙ PICCOLO E  
INNOVATIVO  
DISPOSITIVO PER LA  
PULIZIA DEL VISO!



# MANUALE UTENTE

---

## PER COMINCIARE

Congratulazioni! Acquistando il dispositivo T-Sonic™ LUNA™ play, hai fatto il primo passo verso una pelle splendida. Prima di iniziare a godere dei benefici di questa sofisticata tecnologia per la cura della pelle nel comfort di casa tua, ti preghiamo di leggere con attenzione le istruzioni contenute in questo manuale.

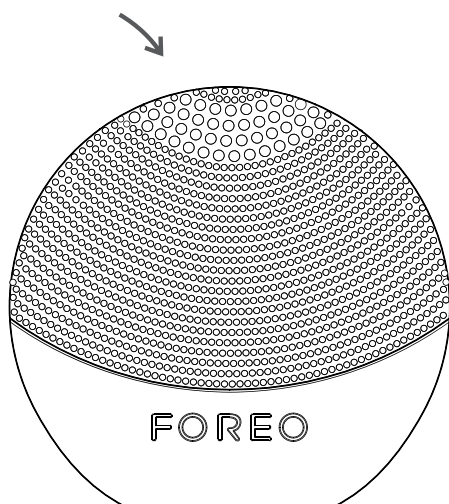
Ti preghiamo di **LEGGERE TUTTE LE ISTRUZIONI PRIMA DELL'USO** e di utilizzare questo prodotto solo per l'uso previsto e descritto in questo manuale.

⚠ ATTENZIONE: NON È PERMESSA ALCUNA MODIFICA DI QUESTO DISPOSITIVO

## INTRODUZIONE A LUNA™ play

Con le sue piccole dimensioni, LUNA™ play segna una rivoluzione nella pulizia del viso, combinando l'innovative pulsazioni T-Sonic™ in un design esclusivo in silicone, capace di offrire una pulizia profonda e delicata. Le pulsazioni T-Sonic™ vengono incanalate attraverso i morbidi e lisci punti di contatto in silicone che eliminano le impurità che causano imperfezioni in maniera più efficace rispetto al solo uso delle mani, lasciando la pelle pulita e luminosa. La pulizia profonda inoltre riduce l'aspetto dei pori raffinando e levigando la pelle.

Superficie di pulizia

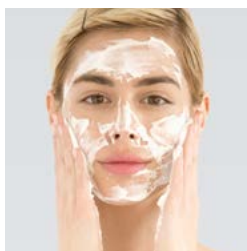


## COME UTILIZZARE LUNA™ play

LUNA™ play dispone di una spazzola a 2 zone adatta a tutti i tipi di pelle: una zona con punti di contatto sottili, per pulire delicatamente le pelli sensibili e normali e le zone ampie del viso quali le guance; una zona con punti di contatto spessi, per una pulizia di precisione e per la pulizia profonda delle aree del viso quali la zona a T. Consigliamo di utilizzare LUNA™ play per un minuto ogni mattina e sera.

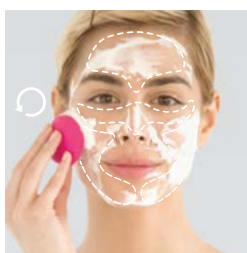
## MODALITÀ DI PULIZIA

LUNA™ play rimuove il 99.5% di impurità e sebo\*, così come residui di trucco e cellule morte.



### 1. APPLICA IL DETERGENTE

Rimuovi il trucco, bagna LUNA™ play quindi inumidisci il viso e applica il tuo detergente abituale. Accendi LUNA™ play premendo il tasto centrale una volta.



### 2. DETERGI LE SEGUENTI ZONE DEL VISO:

- Detergi mento e guancia usando movimenti circolari e ripeti dall'altro lato del viso.
- Cominciando dal centro, detergi la fronte con gentili movimenti circolari verso l'esterno.
- Suggeriamo di diminuire l'intensità delle pulsazioni per detergere la zona sotto gli occhi con gentili movimenti verso l'esterno.

Premi il tasto centrale un'altra volta per spegnere LUNA™ play.



### 3. SCIACQUA

Per completare la tua routine di pulizia della durata di un minuto, sciacqua e asciuga il viso. Se ne fai uso, applica il tuo abituale prodotto la cura della pelle.

**AVVERTENZA:** Se durante l'utilizzo del tuo dispositivo FOREO dovessi percepire un qualunque fastidio, interrompi immediatamente l'utilizzo e consulta un medico.

*\*Basato su test clinici, risultati in archivio.*

## PULIRE IL TUO DISPOSITIVO

Pulisci sempre attentamente il tuo dispositivo dopo l'uso. Lava la superficie a spazzola con acqua e sapone, poi sciacqua il tutto con acqua tiepida. Evita di usare detergenti a base di argilla, silicone o granulari, nonché prodotti esfolianti o scrub, in quanto potrebbero danneggiare i morbidi punti di contatto in silicone del tuo dispositivo. Asciuga con un panno o un asciugamano che non lasci pelucchi. Dopo l'uso e per risultati ottimali, ti consigliamo di applicare lo spray di FOREO per la pulizia del silicone e di sciacquare con acqua tiepida.

**NOTA:** Non usare mai prodotti detergenti che contengono alcol, petrolio o acetone: potrebbero irritare la pelle e danneggiare il silicone.

## IMPORTANTE

### PER UNA MAGGIORE SICUREZZA:

- Evita l'utilizzo di prodotti per la pulizia che contengono argilla, silicone, prodotti granulosi, esfolianti o scrub, in quanto potrebbero danneggiare i delicati punti di contatto di LUNA™ play.
- Se soffri di particolari condizioni dermatologiche o mediche, ti preghiamo di consultare un dermatologo prima di cominciare ad utilizzare il dispositivo.
- L'utilizzo di LUNA™ play deve essere confortevole - se dovessi percepire un qualunque tipo di fastidio, interrompi immediatamente l'utilizzo e consulta un medico.
- Presta particolare attenzione durante la pulizia del contorno occhi e non portare il dispositivo a contatto con occhi e palpebre.
- Per ragioni di igiene, raccomandiamo di non condividere con altri il tuo LUNA™ play.
- Evita di esporre LUNA™ play alla luce diretta del sole, a temperature elevate o di immergerlo in acqua bollente.
- Si raccomanda la supervisione di un adulto qualora questo dispositivo sia utilizzato da, su o vicino a bambini o persone diversamente abili.
- Smetti di utilizzare il dispositivo qualora dovesse presentare qualsiasi tipo di danno. Questo prodotto non contiene parti intercambiabili.
- Vista l'elevata efficacia della routine di pulizia FOREO, raccomandiamo di non utilizzare LUNA™ play per più di 3 minuti alla volta.
- Utilizza questo prodotto solo allo scopo per cui è stato progettato e come descritto in questo manuale.

Se non hai trovato in questo capitolo la risposta alla tua domanda, o per qualsiasi altro chiarimento riguardante l'utilizzo del dispositivo, ti preghiamo di visitare la sezione Servizio Clienti del sito [www.foreo.com](http://www.foreo.com).

## INFORMAZIONI SULLO SMALTIMENTO

Smaltimento di vecchie apparecchiature elettroniche (applicabile in Unione Europea e in altri Paesi Europei con sistemi di raccolta differenziata dei rifiuti).



Il simbolo del bidone barrato sta ad indicare che questo apparecchio non deve essere trattato come rifiuto domestico, ma deve essere depositato nell'apposito punto di raccolta per il riciclaggio di apparecchiature elettriche ed elettroniche. Assicurandoti che questo dispositivo venga smaltito correttamente, aiuterai a prevenire conseguenze negative sull'ambiente e sulla salute che possono essere causate dall'utilizzo inappropriato dei materiali di scarto. Il riciclo di materiali aiuterà inoltre la conservazione delle risorse naturali.

Per maggiori informazioni sul riciclo del tuo dispositivo, ti preghiamo di contattare il servizio di smaltimento rifiuti della tua zona o il rivenditore del dispositivo.

## SPECIFICHE

MATERIALI:	Silicone sicuro per il corpo e ABS
COLORE:	Pearl Pink/Fuchsia/Aquamarine/Sunflower Yellow/Midnight/Mint/Purple
DIMENSIONI:	50 x 45 mm
PESO:	42.7 g
BATTERIA:	Pairdeer LR1 1,5V
AUTONOMIA:	fino a 100 utilizzi
STANDBY:	100 giorni
FREQUENZA:	120 Hz
LIVELLO DI RUMORE MAX:	<60 dB
INTERFACCIA:	1-tasto

**Dichiarazione di limitazione di responsabilità:** Gli utenti utilizzano questo apparecchio a loro proprio rischio. Né FOREO né i suoi rivenditori si assumono alcun tipo di responsabilità riguardo lesioni o danni, fisici o di altra natura dovuti all'utilizzo diretto o indiretto del dispositivo. Inoltre FOREO si riserva il diritto di modificare questa pubblicazione e i suoi contenuti senza l'obbligo di darne notifica.

Il modello può subire modifiche e miglioramenti senza notifica.

©2016 FOREO AB. TUTTI I DIRITTI RISERVATI.

DISTRIBUITO IN EUROPA DA: FOREO AB, KARLAVÄGEN 41, 114 31 STOCKHOLM, SWEDEN.

DISTRIBUITO NEGLI U.S.A. DA: FOREO INC., 1525 E PAMA LANE, LAS VEGAS, NV 89119, USA.

DISTRIBUITO NEGLI AUS DA: 6 PROHASKY STREET, PORT MELBOURNE, VIC, 3207 AUSTRALIA.

PROGETTATO E SVILUPPATO DA FOREO SWEDEN.

FABBRICATO PER FOREO AB.

WWW.FOREO.COM