

FOREO
SWEDEN

LUNA™ play plus 2

BROSSE NETTOYANTE ET MASSANTE POUR VISAGE



MANUEL EN LIGNE

MANUEL D'UTILISATION COMPLET

AVANT DE COMMENCER

Nous vous félicitons d'avoir fait le premier pas vers la découverte de soins de la peau plus intelligents en faisant l'acquisition de LUNA™ play plus 2. Avant de commencer à profiter de tous les bienfaits d'une technologie sophistiquée de soins de la peau dans le confort de votre demeure, veuillez prendre quelques instants pour lire attentivement les instructions de ce guide.

Veuillez **LIRE TOUTES LES INSTRUCTIONS AVANT UTILISATION** et utiliser ce produit uniquement pour l'usage prévu tel que décrit dans ce manuel.

⚠ **AVERTISSEMENT** : Aucune modification de cet appareil n'est autorisée.

PRÉSENTATION DE LUNA™ play plus 2

Faites évoluer votre routine de soins de la peau en découvrant la splendeur du nettoyage du visage T-Sonic™ ! Associant un silicone ultra-hygiénique et 8000 pulsations T-Sonic™ par minute, cet appareil minuscule mais très puissant élimine jusqu'à 99,5% des impuretés, des excès de sébum, de la sueur et des résidus de maquillage en seulement 1 minute !

Proposant un massage délicat du visage et trois nouvelles couleurs fantaisistes, LUNA™ play plus 2 permet d'assurer une routine de nettoyage du visage efficace et amusante, que vous soyez à la maison ou en déplacement !

FAITES CONNAISSANCE AVEC LUNA™ play plus 2

PICOTS PLUS ÉPAIS

Leur courbure et leur épaisseur accrues procurent un nettoyage en profondeur pour les zones problématiques telles que la zone en T, et un nettoyage plus précis des zones difficiles à atteindre.

PICOTS PLUS FINS

Ultra-souples et doux pour nettoyer en profondeur mais avec douceur la peau de type normal et sensible, y compris les zones plus larges telles que les joues.

TÊTE DE BROSE À 2 ZONES

Procure un nettoyage efficace pour tous les types de peau.

PULSATIONS T-SONIC™

8000 pulsations T-Sonic™ par minute pour un nettoyage efficace et en profondeur et un massage relaxant du visage.

BOUTON UNIVERSEL

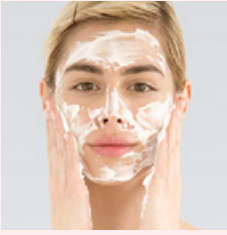
Allume et éteint l'appareil en une seule pression.

SILICONE ULTRA-HYGIÉNIQUE

Doux comme la soie, séchant rapidement et non-poreux pour éviter la prolifération des bactéries, 35x plus hygiénique que les poils en nylon et adapté à tous les types de peau.



COMMENT UTILISER LUNA™ play plus 2



1. APPLIQUER UN PRODUIT NETTOYANT

Retirez toute trace de maquillage, humidifiez votre visage et appliquez votre produit nettoyant pour visage habituel. Puis mouillez LUNA™ play plus 2 et appuyez sur le bouton universel pour allumer l'appareil.



2. NETTOYER

Pressez en douceur les picots en silicone contre votre peau et déplacez l'appareil en mouvements circulaires sur tout le visage, en glissant sur le nez vers le haut et le bas, pendant 1 minute. Massez délicatement la zone sous les yeux avec des mouvements qui vont vers l'extérieur. Appuyez sur le bouton universel encore une fois pour éteindre la LUNA™ play plus 2.



3. RINCER

Appuyez sur le bouton universel et maintenez à nouveau pour éteindre l'appareil. Rincez et séchez votre visage en tapotant. Puis appliquez un soin de la peau de votre choix, si vous le désirez.

NETTOYAGE DE VOTRE APPAREIL

Nettoyez toujours votre appareil soigneusement après utilisation. Lavez la surface de la brosse avec de l'eau et du savon, puis rincez à l'eau chaude. Évitez d'utiliser des produits nettoyants ou des exfoliants granuleux ou à base d'argile ou de silicone, car ils peuvent endommager les picots en silicone doux de l'appareil. Séchez en tapotant avec une serviette ou un chiffon non-pelucheux. Après utilisation, nous recommandons d'appliquer le Spray nettoyant pour silicone FOREO sur l'appareil, puis de rincer à l'eau chaude pour un résultat optimal.

REMARQUE : N'utilisez jamais de produits nettoyants contenant de l'alcool, des solvants ou de l'acétone, car ils peuvent irriter la peau et endommager le silicone.

IMPORTANT

POUR UNE SÉCURITÉ OPTIMALE :

- Si vous avez une affection de la peau ou un trouble médical quelconque, veuillez consulter un dermatologue avant utilisation.
- Le nettoyage avec LUNA™ play plus 2 doit être confortable : si vous ressentez une gêne, cessez l'utilisation immédiatement et consultez un médecin.
- Faites particulièrement attention quand vous nettoyez la zone sous les yeux et ne mettez pas l'appareil en contact avec les paupières ou les yeux.
- Pour des raisons d'hygiène, nous ne recommandons pas le partage de votre appareil avec quelqu'un d'autre.
- Évitez de laisser votre appareil en plein soleil et ne l'exposez jamais à une chaleur extrême ou à l'eau bouillante.
- Une surveillance étroite est nécessaire quand cet appareil est utilisé par, sur, ou près des enfants, ainsi que des personnes aux capacités physiques et mentales réduites.
- Cessez l'utilisation si ce produit paraît endommagé d'une façon quelconque. Ce produit ne contient pas de pièces réparables.
- Étant donné l'efficacité de la routine de nettoyage FOREO, nous vous recommandons de ne pas utiliser LUNA™ play plus 2 pendant plus de 3 minutes par séance.
- Utilisez cet appareil uniquement aux fins prévues et décrites dans ce manuel. Si vous ne trouvez pas la réponse à votre question spécifique, ou si vous avez toute autre question concernant le fonctionnement de l'appareil, veuillez visiter www.foreo.com

INFORMATIONS SUR LA MISE AU REBUT

La mise au rebut des équipements électroniques usagés (applicable dans l'UE et autres pays européens avec systèmes de collecte des déchets distincts).



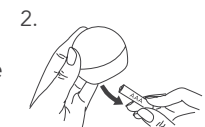
Le symbole de benne à ordure barrée indique que cet appareil ne doit pas être traité comme un déchet domestique, mais doit être apporté au centre de collecte approprié pour le recyclage des composants électriques et électroniques. En vous assurant que cet appareil est éliminé correctement, vous contribuerez à prévenir les conséquences négatives potentielles pour l'environnement et la santé humaine qui pourraient être causées par un traitement inapproprié du produit usagé. Le recyclage des matériaux contribuera également à préserver les ressources naturelles.

Pour plus d'informations sur le recyclage de votre appareil, veuillez contacter votre service local de traitement des déchets ménagers ou le lieu de votre achat.

RETRAIT DE LA BATTERIE

REMARQUE : Cette action ne doit être entreprise que lorsqu'on s'apprête à se débarrasser de l'appareil.

Cet appareil contient une batterie qui doit être retirée avant la mise au rebut et ne doit pas être jetée avec les déchets domestiques. Pour retirer la batterie, dévissez le couvercle du compartiment batterie sous l'appareil. Puis retirez précautionneusement la batterie.



CARACTÉRISTIQUES

MATÉRIAUX :	Silicone sans danger pour la santé, PC + ABS
COULEUR :	Peach of Cake! / I Lilac You! / Minty Cool!
TAILLE :	60 × 65 × 30 mm
POIDS :	57 g
UTILISATION :	Jusqu'à 600 utilisations
VEILLE :	180 jours
NIVEAU DE BRUIT MAX. :	< 50 dB
INTERFACE :	1 bouton

AVIS DE NON-RESPONSABILITÉ

Les utilisateurs de cet appareil l'utilisent à leurs risques et périls. Ni FOREO ni ses revendeurs n'assument la moindre responsabilité pour toute blessure ou tout dommage, physique ou autre, découlant, directement ou indirectement, de l'utilisation de cet appareil. De plus, FOREO se réserve le droit de réviser cette publication et d'apporter de temps à autre des modifications à son contenu sans obligation de notifier quiconque de tels changements ou révisions.

Déclaration d'exposition aux RF : Cet équipement est conforme aux limites d'exposition aux rayonnements de la FCC indiquées pour un environnement non-contrôlé. La conformité de cet appareil aux exigences générales d'exposition aux RF a été testée. Cet appareil peut être utilisé dans des conditions d'exposition portable sans restriction.

QUESTIONS-RÉPONSES

1. COMMENT ALLUMER MA LUNA™ play plus 2 ?

Allumez votre LUNA™ play plus 2 en appuyant sur le bouton universel une fois.

2. COMMENT ÉTEINDRE MA LUNA™ play plus 2 ?

Une fois que vous avez fini votre routine, appuyez sur le bouton universel de votre appareil une fois pour l'éteindre.

3. COMMENT COMMENCER MON PREMIER SOIN ?

Humidifiez votre visage et appliquez votre produit nettoyant pour visage habituel. Puis mouillez LUNA™ play plus 2 et appuyez sur le bouton universel pour allumer l'appareil. Pressez en douceur les picots en silicone contre votre peau et déplacez l'appareil en mouvements circulaires sur tout le visage, en glissant sur le nez vers le haut et le bas, pendant 1 minute. Appuyez sur le bouton universel et maintenez à nouveau pour éteindre l'appareil. Rincez et séchez votre visage par tapotements, puis appliquez un soin de la peau de votre choix, si vous le désirez.

4. QU'EST-CE QUI EST FOURNI AVEC MA LUNA™ play plus 2 ?

1x appareil LUNA™ play plus 2, 1x manuel de base.

5. À QUELLE FRÉQUENCE PUIS-JE UTILISER MA LUNA™ play plus 2 ?

Tous les appareils LUNA™ sont suffisamment sûrs et doux pour pouvoir être utilisés tous les jours, matin et soir. Nous vous recommandons d'utiliser votre LUNA™ à chaque fois que votre peau a besoin d'un nettoyage en profondeur ou d'une exfoliation.

6. QUELS PRODUITS NETTOYANTS POUR VISAGE PEUVENT ÊTRE UTILISÉS AVEC LA LUNA™ play plus 2 ?

Vous pouvez utiliser n'importe quel produit nettoyant pour visage avec LUNA™ play plus 2, mais pour maintenir votre appareil dans une condition optimale, évitez les produits granuleux ou à base d'argile ou de silicone car ils peuvent endommager son silicone.

7. QU'EST-CE QUI REND LUNA™ play plus 2 PLUS EFFICACE QUE LES APPAREILS NETTOYANTS À POILS EN NYLON ?

LUNA™ play plus 2 est entièrement recouverte de silicone ultra-hygiénique, qui sèche rapidement et est non-poreux pour prévenir la prolifération des bactéries – la rendant 35x plus hygiénique que les brosses à poils en nylon. Étant dotée de picots en silicone ultra doux et souple, LUNA™ play plus 2 glisse délicatement sur le visage sans tirer ou étirer la peau. À l'aide des pulsations T-Sonic™, LUNA™ play plus 2 procure un nettoyage en profondeur mais avec douceur, éliminant 99,5%* des impuretés, excès de sébum, sueur et résidus de maquillage.

8. QUELLE EST LA DIFFÉRENCE ENTRE LUNA™ play plus ET LUNA™ play plus 2 ?

Étant deux fois plus puissante, LUNA™ play plus 2 offre une puissance de nettoyage double, pour une routine de nettoyage du visage encore plus efficace. Des picots en silicone 30% plus souples signifient que LUNA™ play plus 2 glisse sans effort sur le visage, sans tirer ni étirer, afin de préserver l'élasticité naturelle de la peau. Ayant été optimisée pour fournir 200 utilisations de plus, LUNA™ play plus 2 procure maintenant jusqu'à 600 utilisations ! Et pour que votre routine soit encore plus agréable, LUNA™ play plus 2 est disponible en trois nouvelles couleurs magnifiques : Peach of Cake!, Minty Cool! et I Lilac You!

9. QU'EST-CE QUE LA TECHNOLOGIE T-SONIC™ ?

Le moteur haute-performance qui alimente votre LUNA play plus 2 est capable de fournir plus de 8000 tours par minute. Ce mouvement à vitesse élevée génère des oscillations subtiles, que nous appelons pulsations T-Sonic. Le "T" dans T-Sonic est l'initiale de transdermique – ainsi nommé parce que ces pulsations traversent les couches extérieures de la peau, œuvrant à stimuler la circulation sanguine et à libérer les impuretés emprisonnées dans les pores.

10. LUNA™ play plus 2 CONVIENT-ELLE À TOUS LES TYPES DE PEAU ?

Oui, LUNA™ play plus 2 convient à tous les types de peau. Cette brosse à deux zones est dotée de deux types de picots en silicone pour un nettoyage du visage optimal. Les picots plus fins sur la plus grande partie de la brosse sont ultra-souples et doux pour nettoyer en profondeur mais avec douceur les zones de peau normale et sensible, y compris les zones plus larges telles que les joues. Les picots plus épais sur le haut de la brosse ont une courbure et une épaisseur accrues pour procurer un nettoyage en profondeur des zones problématiques telles que la zone en T, et un nettoyage plus précis des zones difficiles à atteindre.

11. PUIS-JE UTILISER LUNA™ play plus 2 SI J'AI DES PROBLÈMES DE PEAU TELS QUE L'ACNÉ OU L'ECZÉMA OU SI J'AI SUBI UNE INTERVENTION DERMIQUE COMME LE BOTOX ?

Nous suggérons à toute personne souffrant d'un problème de peau sérieux ou ayant subi une intervention dermique esthétique de consulter son médecin ou son dermatologue avant d'utiliser l'appareil.

12. COMMENT NETTOYER MA LUNA™ play plus 2 ?

Nettoyez l'appareil à l'eau et au savon, rincez-le à l'eau tiède et séchez-le avec un chiffon ou une serviette sans peluche. Nous recommandons d'appliquer le spray nettoyant silicone FOREO sur l'appareil, puis de rincer à l'eau tiède pour obtenir des résultats optimaux. N'utilisez jamais de produits nettoyants contenant de l'alcool, des solvants ou de l'acétone, car ils peuvent irriter la peau et endommager le silicone.

13. QUE DOIS-JE FAIRE SI MA LUNA™ play plus 2 NE S'ALLUME / NE S'ÉTEINT PLUS ?

Si la LUNA™ play plus 2 ne s'active pas quand vous appuyez sur le bouton universel, la batterie est peut-être déchargée. Si la LUNA™ play plus 2 ne peut pas être éteinte ou que le bouton universel ne répond pas, il se peut que le microprocesseur soit temporairement défaillant. Appuyez sur le bouton universel et maintenez pour redémarrer l'appareil.

©2021 FOREO AB. TOUS DROITS RÉSERVÉS.

DISTR. UE : FOREO AB, KARLAVÄGEN 41, 114 31 STOCKHOLM, SUÈDE.

DISTR. USA : FOREO INC., 1525 E PAMA LANE, LAS VEGAS, NV 89119, États-Unis.

DISTR. AUS : 6 PROHASKY STREET, PORT MELBOURNE, VIC, 3207 AUSTRALIE.

CONÇU ET DÉVELOPPÉ PAR FOREO SUÈDE.

FABRIQUÉ POUR FOREO AB.

WWW.FOREO.COM