

FOREO  
SWEDEN

# LUNA™ play plus 2

MASSAGEADOR DE LIMPEZA FACIAL



MANUAL ONLINE

# MANUAL DO USUÁRIO COMPLETO

## INTRODUÇÃO

Parabéns por adquirir o LUNA™ play plus 2, o primeiro passo para um cuidado com a pele mais inteligente. Antes de começar a aproveitar todos os benefícios da sofisticada tecnologia para o cuidado com a pele no conforto do seu lar, leia atentamente as instruções contidas neste manual.

**LEIA TODAS AS INSTRUÇÕES ANTES DE USAR** e utilize este produto apenas para o uso pretendido, conforme descrito neste manual.

⚠ **AVISO:** É proibido fazer qualquer modificação neste aparelho.

## APRESENTAÇÃO DO LUNA™ play plus 2

Melhore seu cuidado com a pele descobrindo a beleza da limpeza facial T-Sonic™! Através da combinação de um silicone ultra-higiênico e de 8.000 pulsações T-Sonic™ por minuto, este pequeno e poderoso aparelho remove até 99,5% da sujeira, da oleosidade, do suor e dos resíduos de maquiagem em apenas 1 minuto!

Com uma suave massagem facial e três novas cores lúdicas para você curtir, o LUNA™ play plus 2 garante uma rotina de limpeza facial eficaz e divertida, quer você esteja em casa ou em movimento!

## DESCUBRA SEU LUNA™ play plus 2

### CERDAS MAIS GROSSAS

A maior curvatura e espessura proporciona uma limpeza profunda das regiões problemáticas, como a zona T, e uma limpeza mais precisa das regiões de mais difícil acesso.

### CERDAS MAIS FINAS

Ultra-macia e delicada para uma limpeza profunda e ao mesmo tempo delicada de peles normais e sensíveis, inclusive de regiões maiores, como as bochechas.

### ESCOVA COM DUAS ZONAS

Proporciona uma limpeza eficaz para todos os tipos de pele.

### PULSAÇÕES T-SONIC™

8.000 pulsações T-Sonic™ por minuto que garantem uma limpeza profunda e eficaz e uma massagem facial relaxante.

### BOTÃO UNIVERSAL

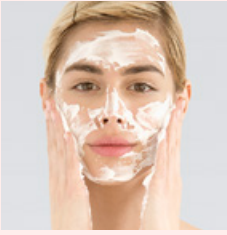
Liga/desliga o aparelho com um único toque.

### SILICONE ULTRA-HIGIÊNICO

Macio, sedoso, não poroso e de secagem rápida para evitar o acúmulo de bactérias, 35x mais higiênico que as cerdas de nylon, indicado para todos os tipos de pele.



## COMO USAR O LUNA™ play plus 2



### 1. APLIQUE UM PRODUTO DE LIMPEZA

Remova toda a maquiagem, umedeça o rosto e aplique seu produto de limpeza facial habitual. Em seguida, molhe o LUNA™ play plus 2 e aperte o botão universal para ligar o aparelho.



### 2. LIMPE

Pressione levemente as cerdas macias de silicone sobre sua pele e mova o aparelho com movimentos circulares em volta do seu rosto, deslizando para cima e para baixo sobre o nariz, por 1 minuto. Massageie delicadamente a região sob os olhos, fazendo movimentos para fora. Aperte o botão universal mais uma vez para desligar o LUNA™ play plus 2.



### 3. ENXÁGUE

Aperte e segure o botão universal novamente para desligar o aparelho. Enxágue e seque seu rosto. Em seguida, aplique os produtos para o cuidado da pele de sua preferência, se quiser.

## COMO LIMPAR SEU APARELHO

Sempre limpe bem seu aparelho após o uso. Lave a superfície da escova com água e sabão, enxaguando com água morna. Evite usar loções adstringentes e esfoliantes à base de argila ou silicone, pois podem danificar as cerdas macias de silicone do aparelho. Seque com uma toalha limpa que não solte fiapos. Para obter melhores resultados, recomendamos usar o Spray de Limpeza para Silicone da FOREO e enxaguar com água morna após o uso.

**OBSERVAÇÃO:** Nunca use produtos de limpeza que contenham álcool, derivados de petróleo ou acetona, pois podem irritar a pele e danificar o silicone.

## IMPORTANTE

### PARA MAIOR SEGURANÇA:

- Se tiver qualquer problema de pele ou preocupação em relação a sua saúde, consulte um dermatologista antes de usar.
- A limpeza com o LUNA™ play plus 2 deve ser confortável. Se sentir qualquer desconforto, interrompa imediatamente o uso e consulte um médico.
- Tenha muito cuidado ao fazer a limpeza na região sob os olhos e não deixe o aparelho entrar em contato com as pálpebras ou os olhos.
- Por questões de higiene, não recomendamos compartilhar seu aparelho com outras pessoas.
- Evite deixar o aparelho diretamente sob a luz do sol e nunca o exponha a calor excessivo ou água fervente.
- O uso do aparelho por, em ou perto de crianças ou pessoas com capacidades físicas e mentais reduzidas exige supervisão cuidadosa.
- Interrompa o uso deste produto se parecer de alguma forma danificado. Este produto não contém peças que possam ser reparadas.
- Dada a eficiência da rotina de limpeza da FOREO, recomendamos que você não use o LUNA™ play plus 2 por mais de 3 minutos por vez.
- Use este aparelho apenas para o uso pretendido, conforme descrito neste manual. Se não encontrou a resposta para sua pergunta ou tiver quaisquer dúvidas sobre o funcionamento do aparelho, acesse [www.foreo.com](http://www.foreo.com)

## INFORMAÇÕES DE DESCARTE

Descarte com equipamentos eletrônicos usados (válido para a União Europeia e outros países europeus com sistema de coleta seletiva).



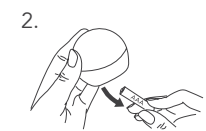
O símbolo da lixeira com um X indica que este aparelho não deve ser descartado como lixo doméstico, mas levado ao ponto de coleta apropriado para reciclagem de equipamentos eletroeletrônicos. Descartando este aparelho corretamente, você ajudará a prevenir as possíveis consequências negativas para o meio ambiente e para a saúde humana que poderiam ser causadas pelo manuseio inadequado do produto. A reciclagem de materiais também ajuda na conservação de recursos naturais.

Para mais informações sobre como reciclar seu aparelho, entre em contato com o serviço de coleta de lixo do seu bairro ou com o local de compra.

## REMOÇÃO DA BATERIA

**OBSERVAÇÃO:** Isto deve ser feito somente quando o aparelho estiver pronto para ser descartado.

Este aparelho contém uma bateria, que deve ser removida antes do descarte e não deve ser jogada fora junto com o lixo doméstico. Para remover a bateria, retire a tampa na base do produto usando uma chave de fenda. Em seguida, retire cuidadosamente a bateria do seu interior.



## ESPECIFICAÇÕES

MATERIAIS:	Silicone biocompatível, PC + ABS
COR:	Peach of Cake! / I Lilac You! / Minty Cool!
DIMENSÕES:	60 × 65 × 30 mm
PESO:	57g
USO:	Até 600 usos
MODO DE ESPERA:	180 dias
NÍVEL MÁXIMO DE RUÍDO:	<50 dB
INTERFACE:	1 botão

## AVISO LEGAL

Os usuários fazem uso deste aparelho por sua própria conta e risco. Nem a FOREO nem seus revendedores assumem qualquer responsabilidade ou obrigação por quaisquer lesões ou danos, físicos ou de outro tipo, causados direta ou indiretamente pelo uso deste aparelho. Além disso, a FOREO se reserva o direito de revisar esta publicação e fazer alterações periódicas no seu conteúdo sem a obrigação de notificar qualquer pessoa sobre essa revisão ou alterações.

**Declaração de exposição à RF:** Este equipamento está em conformidade com os limites de exposição à radiação da FCC definidos para um ambiente não controlado. O aparelho foi testado e atende aos requisitos gerais de exposição à RF. O aparelho pode ser usado em condições de exposição portátil sem restrições.

## PERGUNTAS FREQUENTES

### 1. COMO LIGO MEU LUNA™ play plus 2?

Ligue seu LUNA™ play plus 2 apertando o botão universal uma vez.

### 2. COMO DESLIGO MEU LUNA™ play plus 2?

Quando terminar sua rotina, aperte uma vez o botão universal do seu aparelho para desligá-lo.

### 3. COMO COMEÇO MEU PRIMEIRO TRATAMENTO?

Umedeça o rosto e aplique seu produto de limpeza facial habitual. Em seguida, molhe o LUNA™ play plus 2 e aperte o botão universal para ligar o aparelho. Pressione levemente as cerdas macias de silicone sobre sua pele e mova o aparelho com movimentos circulares em volta do seu rosto, deslizando para cima e para baixo sobre o nariz, por 1 minuto. Aperte e segure o botão universal novamente para desligar o aparelho. Enxágue e seque seu rosto. Em seguida, aplique os produtos para o cuidado da pele de sua preferência, se quiser.

### 4. O QUE ACOMPANHA MEU LUNA™ play plus 2?

1x aparelho LUNA™ play plus 2, 1x manual do usuário.

### 5. COM QUE FREQUÊNCIA POSSO USAR MEU LUNA™ play plus 2?

Todos os aparelhos LUNA™ são seguros e delicados o suficiente para serem usados todos os dias, de manhã ou à noite. Recomendamos usar seu LUNA™ sempre que sua pele precisar de uma limpeza ou esfoliação profunda.

### 6. QUAIS PRODUTOS DE LIMPEZA FACIAL PODEM SER USADOS COM O LUNA™ play plus 2?

Você pode usar qualquer produto de limpeza facial com LUNA™ play plus 2, mas para conservar seu aparelho, evite usar loções adstringentes à base de argila ou silicone, pois podem danificar as cerdas de silicone.

### 7. POR QUE O LUNA™ play plus 2 É MAIS EFICAZ DO QUE OS APARELHOS DE LIMPEZA FACIAL COM CERDAS DE NYLON?

O LUNA™ play plus 2 é feito inteiramente de silicone ultra higiênico, não poroso e de secagem rápida para evitar o acúmulo de bactérias, o que o torna 35x mais higiênico do que as escovas de cerdas de nylon. As cerdas de silicone são muito mais lisas e macias, fazendo o LUNA™ play plus 2 deslizar suavemente pelo rosto sem puxar ou esticar a pele. Com a ajuda das pulsações T-Sonic™, o LUNA™ play plus 2 proporciona uma limpeza profunda e ao mesmo tempo delicada, removendo 99,5%\* da sujeira, da oleosidade, do suor e dos resíduos de maquiagem.

### 8. QUAL A DIFERENÇA ENTRE O LUNA™ play plus E O LUNA™ play plus 2?

Com o dobro de potência, o LUNA™ play plus 2 oferece o dobro da força de limpeza, permitindo uma rotina de limpeza facial ainda mais eficaz. As cerdas de silicone 30% mais macias fazem com que o LUNA™ play plus 2 deslize sem esforço pelo rosto, sem puxar ou esticar a pele, para preservar sua elasticidade natural. Atualizado para fornecer mais 200 usos, o LUNA™ play plus 2 agora pode ser usado até 600 vezes! E para ficar ainda mais divertido, o LUNA™ play plus 2 está disponível em três lindas novas cores - Peach of Cake!, Minty Cool! e I Lilac You!

### 9. O QUE É TECNOLOGIA T-SONIC™?

O motor de alta eficiência do seu LUNA play plus 2 é capaz de fornecer mais de 8.000 rotações por minuto. Este movimento de alta velocidade gera oscilações sutis que chamamos de pulsações T-Sonic. O 'T' em T-Sonic é a abreviação de transdérmica - assim chamada porque essas pulsações viajam através das camadas externas da pele, trabalhando para estimular a circulação do sangue soltar as impurezas presas nos poros.

### 10. O LUNA™ play plus 2 É ADEQUADO PARA TODOS OS TIPOS DE PELE?

Sim, o LUNA™ play plus 2 é adequado para todos os tipos de pele. A escova com duas zonas possui dois tipos de cerdas de silicone que garantem uma limpeza facial perfeita. As cerdas mais finas na maior parte da escova são ultra-macias e delicadas, permitindo uma limpeza profunda e ao mesmo tempo delicada das regiões com peles normais e sensíveis, inclusive de regiões maiores, como as bochechas. As cerdas mais grossas na ponta da escova possuem maior curvatura e espessura, proporcionando uma limpeza profunda das regiões problemáticas, como a zona T, e uma limpeza mais precisa das regiões de mais difícil acesso.

### 11. POSSO USAR O LUNA™ play plus 2 SE TIVER PROBLEMAS DE PELE COMO ACNE OU ECZEMA OU SE TIVER PASSADO POR UM PROCEDIMENTO ESTÉTICO COMO BOTOX?

Sugerimos que qualquer pessoa que sofra de um problema de pele grave ou tenha sido submetida a um procedimento estético que consulte seu médico ou esteticista antes de usar o aparelho.

## 12. COMO POSSO LIMPAR MEU LUNA™ play plus 2?

Lave o aparelho com água e sabão, enxague em água morna corrente e seque com uma toalha limpa que não solte fiapos. Para obter melhores resultados, recomendamos usar o Spray de Limpeza para Silicone da FOREO e enxaguar com água morna em seguida. Nunca use produtos de limpeza que contenham álcool, derivados de petróleo ou acetona, pois podem irritar a pele e danificar o silicone.

## 13. O QUE DEVO FAZER SE MEU LUNA™ play plus 2 NÃO LIGA/DESLIGA?

Se o LUNA™ play plus 2 não liga quando você aperta o botão universal, a bateria deve estar descarregada. Se o LUNA™ play plus 2 não desligar ou se o botão universal não responder, pode ser que o microprocessador esteja temporariamente com defeito. Aperte e segure o botão universal para reiniciar o aparelho.

©2021 FOREO AB. TODOS OS DIREITOS RESERVADOS.

DISTRIBUIDORA NA UE: FOREO AB, KARLAVÄGEN 41, 114 31 ESTOCOLMO, SUÉCIA.

DISTRIBUIDORA NOS EUA: FOREO INC., 1525 E PAMA LANE, LAS VEGAS, NV 89119, EUA.

DISTRIBUIDORA NA AUSTRÁLIA: 6 PROHASKY STREET, PORT MELBOURNE, VIC, 3207 AUSTRÁLIA.

PROJETADO E DESENVOLVIDO PELA FOREO SWEDEN.

FABRICADO PARA FOREO AB.

**WWW.FOREO.COM**