

FOREO
SWEDEN



UFO™ mini

MASQUES INTELLIGENTS DE
TECHNOLOGIE SUÉDOISE



MANUEL EN LIGNE

MANUEL D'UTILISATION COMPLET



AVANT DE COMMENCER

Nous vous félicitons d'avoir fait le premier pas vers des soins de la peau hors du commun en faisant l'acquisition de l'UFO™ mini. Avant de commencer à profiter de tous les bienfaits de cette technologie sophistiquée de masque intelligent dans le confort de votre demeure, veuillez prendre quelques instants pour lire attentivement les instructions de ce guide.

Veuillez LIRE TOUTES LES INSTRUCTIONS AVANT UTILISATION et utiliser ce produit uniquement pour l'usage prévu tel que décrit dans ce manuel.

⚠ AVERTISSEMENT : AUCUNE MODIFICATION DE CET APPAREIL N'EST AUTORISÉE.

PRÉSENTATION UFO™ MINI

Masque intelligent le plus perfectionné au monde, UFO™ combine des technologies de soins de la peau hautement efficaces avec des formules de masques exclusives pour une expérience de soins de la peau de niveau professionnel en quelques secondes. Doté de la technologie améliorée d'Hyper-Infusion, UFO™ intègre la thermothérapie avec des pulsations T-Sonic pour améliorer les masques actifs UFO™ et maximiser leurs bienfaits. Équipé d'une lumière LED à spectre complet, UFO™ contribue à rajeunir visiblement la peau, révélant un teint frais et lumineux.

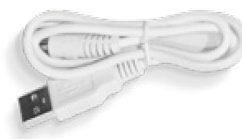
FAITES CONNAISSANCE AVEC VOTRE UFO™ MINI



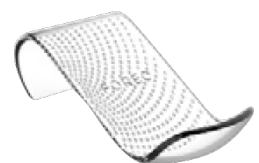
**MASQUE INTELLIGENT
ACTIVÉ PAR UFO™**
Masques doux en hydrocèle
exclusivement formulés pour être
utilisés avec UFO™.



APPLI INTERACTIVE
Synchronise automatiquement les
rituels de masque intelligent
préprogrammés sur l'appareil.



**CÂBLE DE CHARGEMENT
USB**
CHARGEMENT USB Rechargez
n'importe quand et n'importe où
avec le câble USB.



**SUPPORT ÉLÉGANT ET
STYLÉ**
Protège et exhibe votre UFO™
mini, tout en l'aidant à sécher
rapidement.

DÉVERROUILLEZ VOTRE APPAREIL

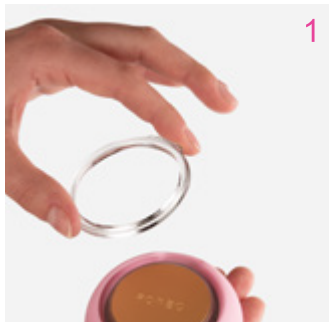
Avant la première utilisation, téléchargez l'application mobile FOREO For You pour déverrouiller et enregistrer votre appareil. Suivez ces étapes simples ;

1. Téléchargez l'application FOREO For You sur votre téléphone portable.
2. Connectez-vous à votre compte ou créez un nouveau compte.
3. Ajouter un appareil (en haut de votre écran)
4. Choisissez la série d'appareils
5. Appuyez sur le bouton d'alimentation et maintenez-le enfoncé pour connecter votre appareil à l'application mobile.
6. Remplissez les informations relatives à l'achat

Et votre appareil est prêt à être utilisé !

COMMENT UTILISER

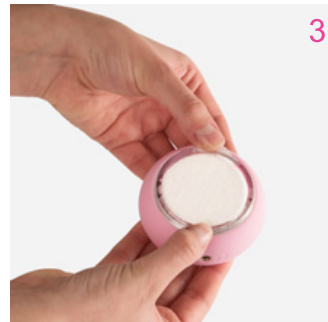
LES MASQUES INTELLIGENTS ACTIVÉS PAR UFO™



Retirez l'anneau de fixation de l'UFO™ mini.



Retirez le Masque activé par UFO™ de son sachet.



Fixez le masque sur l'appareil en clipsant l'anneau de fixation en place, avec le logo FOREO vers le haut.



Profitez de votre soin masque intelligent !

Commencez avec une peau propre et sèche. Nous recommandons de la nettoyer d'abord avec l'appareil LUNA™ pour un meilleur résultat.

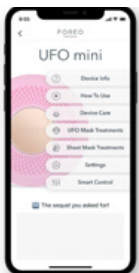
1. Une fois qu'un masque est fixé sur l'appareil, faites glisser l'UFO™ mini en douceur sur votre peau, en répartissant les principes actifs uniformément.
2. À l'aide de l'UFO™ mini, faites pénétrer les ingrédients dans votre peau avec des mouvements circulaires. Déplacez l'appareil en dessinant un cercle sur le visage dans le sens des aiguilles d'une montre, en commençant par le menton, et remontez vers la joue gauche puis le front. Poursuivez en descendant sur la joue droite jusqu'au menton et au cou. Répétez ce circuit jusqu'à ce que le soin se termine.
3. T apotez délicatement pour faire pénétrer tout reste d'essences dans votre peau, ou retirez l'excès avec un tampon en coton. Appliquez le soin hydratant de votre choix, si vous le désirez.



MASQUES TISSU FOREO

1. Dépliez délicatement votre masque tissu FOREO et placez-le sur votre visage, en l'ajustant autour des yeux et de la bouche.
2. À l'aide de l'UFO™ mini, faites pénétrer les ingrédients dans votre peau avec des mouvements circulaires. Déplacez l'appareil en dessinant un cercle sur le visage dans le sens des aiguilles d'une montre, en commençant par le menton, et remontez vers la joue gauche puis le front. Poursuivez en descendant sur la joue droite jusqu'au menton. Répétez ce circuit jusqu'à ce que le soin se termine.
3. Laissez le masque tissu en place pendant encore 10 minutes, ou retirez-le si vous préférez. Tapotez délicatement pour faire pénétrer tout reste d'essences dans votre peau, ou retirez l'excès avec un tampon en coton. Appliquez le soin hydratant de votre choix, si vous le désirez.

L'APPLICATION MOBILE FOREO FOR YOU



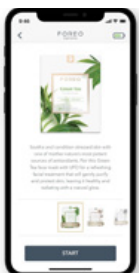
L'appli mobile FOREO For You propose des instructions sur la façon d'utiliser et de prendre soin de votre UFO™ mini, de contrôler les paramètres, d'accéder aux routines guidées et de retrouver votre appareil au cas où vous l'auriez égaré.

TRAITEMENTS



Choisissez parmi les 14 traitements préprogrammés qui correspondent à chaque masque UFO. Les traitements durent 90 secondes ou minutes, selon le masque choisi. Tout ce que vous avez à faire est de vous détendre et de profiter pendant que l'App vous guide tout au long du traitement en expliquant les avantages de chaque technologie.

Si un traitement UFO™ mini n'était pas suffisant, appuyez à nouveau sur le bouton d'alimentation universel dans les 30 secondes suivant la fin de la routine pour recommencer le même traitement !



MASQUE TISSU

Comme pour l'onglet Traitements, choisissez parmi 5 traitements préprogrammés correspondant à chaque masque tissu.

RÉGLAGES

Enregistrez jusqu'à 8 traitements de masque sur votre appareil UFO™ mini pour une utilisation hors ligne !

- Make My Day et Call It a Night sont préprogrammés sur les deux premiers voyants lumineux.
- Ajoutez tout autre traitement par masque en cliquant sur le bouton plus.

Les routines sont accessibles hors ligne en appuyant sur le bouton d'alimentation. Par exemple, si vous voulez accéder à la routine que vous avez sauvegardée sur le 5ème emplacement, appuyez 5 fois sur le bouton marche/arrêt (les 5 voyants lumineux s'allument) et le traitement préprogrammé commencera immédiatement.



CONTRÔLE INTELLIGENT

Essayez toutes les fonctionnalités de l'UFO™ - roue LED à spectre complet, pulsations T-sonic™, ou réchauffement !

NETTOYAGE DE L'UFO™ MINI

Nettoyez toujours l'UFO™ mini soigneusement après utilisation. Nettoyez l'appareil et l'anneau de fixation avec du savon puis rincez-les à l'eau moyennement chaude. Séchez en tapotant avec une serviette ou un chiffon non-pelucheux. Après utilisation, nous recommandons d'appliquer le Spray nettoyant pour silicone FOREO sur l'appareil, puis de rincer à l'eau moyennement chaude pour un résultat optimal, et enfin de placer l'appareil sur son socle pour qu'il sèche.

REMARQUE : N'utilisez jamais de produits nettoyants contenant de l'alcool, des solvants ou de l'acétone, car ils peuvent irriter la peau et endommager le silicone.

MASQUES FOREO

Daily Duo COLLECTION



Make My Day

- Hydratant et anti-pollution
- Acide Hyaluronique + Algues Rouges
- Idéal pour la peau sèche et la déshydratation



Call It a Night

- Revitalisant et nourrissant
- Ginseng + Huile d'olive
- Idéal pour les ridules et la peau sèche

Advanced COLLECTION 2.0



H2Overdose

- Ultra Hydratant
- Acide hyaluronique + Champignon des neiges + Céramide + Vitamine E + Vitamine B5
- Idéal pour la peau sèche et la déshydratation



Matte Maniac

- Extra Purifiant
- Charbon de bois + Hamamélis + Centella Asiatica + Lotus des neiges + Chrysanthème
- Idéal pour les imperfections et les pores dilatés.



Glow Addict

- Éclat Naturel
- Extrait de perle + Niacinamide + Vitamine E + Vitamine C + Huile de jojoba
- Idéal pour les ternes et les pertes d'éclat



Youth Junkie

- Renouveau Intensif
- Collagène + Peptides + Huile d'olive + Beurre de karité + Huile de jojoba
- Idéal les peaux sèches et matures



Shimmer Freak

- Illuminant regard
- Caféine + Eau de rose + Niacinamide + Vitamine B5 + Extrait de canneberge
- Idéal pour les cernes et les poches



Acai Berry

- Lissant
- Beurre de karité + Huile de graines de jojoba + Thé vert + Tripeptide + Gotu Kola
- Idéal pour les peaux matures et ternes.



Bulgarian Rose

- Hydratant
- Huile de graines de jojoba + Acide hyaluronique + Vitamine E + Huile d'olive + Acides aminés de soie
- Idéal pour la déshydratation et le teint terne



Manuka Honey

- Revitalisant
- Allantoïne + Bétaïne + 17 Acides Aminés + Panthénol
- Idéal pour la peau sèche et le vieillissement de la peau



Green Tea

- Purifiant
- Extrait d'Ulmus + Huile d'onagre + Extrait d'aiguilles de pin + Racine de Kudzu
- Idéal pour les peaux grasses et les imperfections



Cannabis Seed Oil

- Calmant
- Camomille + Vitamine C + Vitamine E + Allantoïne
- Idéale pour l'acné, les rougeurs et les peaux sensibles.



Coconut Oil

- Nourrissant
- Huile de graines de baobab + Huile de graines de jojoba + Huile d'amande douce + Huile d'olive + Beurre de karité + Squalane + Céramides + Huile de rose musquée
- Idéale pour les peaux sèches et déshydratées

IMPORTANT

POUR UNE SÉCURITÉ OPTIMALE :

Votre UFO™ mini est destiné à être utilisé avec les Masques intelligents activés par UFO™ ou les masques tissu FOREO uniquement. L'appareil ne doit jamais être placé directement sur la peau/le visage quand il est allumé.

- Si vous avez une affection de la peau ou un trouble médical quelconque, veuillez consulter un dermatologue avant utilisation.
- L'utilisation de l'UFO™ mini doit être confortable : si vous ressentez une gêne, cessez l'utilisation immédiatement et consultez un médecin.
- Faites particulièrement attention quand vous utilisez l'UFO™ mini sur la zone située autour des yeux et ne mettez pas l'appareil en contact avec les paupières ou les yeux.
- Pour des raisons d'hygiène, nous recommandons de ne pas partager votre UFO™ mini avec quelqu'un d'autre.
- Évitez de laisser votre UFO™ mini en plein soleil, et ne l'exposez jamais à une chaleur extrême ou à de l'eau bouillante.
- La surface de l'UFO™ mini est chauffée. Les personnes sensibles à la chaleur doivent faire preuve de prudence lors de l'utilisation de cet appareil.
- Une surveillance étroite est nécessaire quand cet appareil est utilisé par, sur, ou près des enfants, ainsi que des personnes aux capacités physiques et mentales réduites.
- Cessez l'utilisation si ce produit paraît endommagé d'une façon quelconque. Ce produit ne contient pas de pièces réparables.
- Utilisez cet appareil uniquement aux fins prévues et décrites dans ce manuel. Si vous ne trouvez pas la réponse à votre question spécifique, ou si vous avez toute autre question concernant le fonctionnement de l'appareil, veuillez visiter www.foreo.com

RÉSOLUTION DES PROBLÈMES

Des précautions doivent être prises en cas de changement dans la performance de l'UFO™ mini.

Si l'UFO mini ne se met pas en route quand vous appuyez sur le bouton d'alimentation universel :

- La batterie est déchargée. Rechargez votre UFO mini avec le câble de chargement USB jusqu'à ce que le voyant émette une lumière continue. Une charge complète de 2,5 heures procurera jusqu'à 40 soins.

Si l'UFO mini ne peut pas être éteint et/ou si les boutons de l'interface ne répondent pas :

- Le microprocesseur est temporairement défaillant. Appuyez sur le bouton d'alimentation universel et maintenez pour redémarrer l'appareil.

Si l'UFO™ mini ne se synchronise pas avec l'appli FOREO For You :

- Assurez-vous que votre appareil est entièrement chargé et que votre Bluetooth est activé.
- Désactivez votre Bluetooth, puis réactivez-le pour essayer de vous reconnecter.
- Fermez l'application FOREO, puis rouvrez-la pour recommencer le processus.
- Supprimez et réinstallez l'application - peut-être l'application a-t-elle simplement besoin d'être mise à jour.
- Après avoir supprimé et réinstallé l'application, assurez-vous de redémarrer votre téléphone.
- Supprimez les cookies et la mémoire cache de votre téléphone.
- Vérifiez que le système d'exploitation de votre mobile a été mis à jour à la dernière version.

CONDITIONS GÉNÉRALES DE GARANTIE

ENREGISTRER LA GARANTIE

Pour activer votre Garantie limitée de 2 ans, enregistrez l'appareil en téléchargeant l'appli FOREO For You et en suivant les instructions fournies.

GARANTIE LIMITÉE DE 2 ANS

FOREO garantit cet appareil pour une période de DEUX (2) ANS (sauf dans les pays où la garantie minimum légale est plus longue) après la date d'achat d'origine, contre les défauts dus à des défauts de fabrication ou de matériaux résultant d'une utilisation normale de l'appareil. La garantie couvre les pièces actives qui affectent le fonctionnement de l'appareil. Elle ne couvre PAS les dégradations esthétiques causées par une usure normale, ou les dommages causés par les accidents, mauvais usages ou négligences. Toute tentative d'ouvrir ou de démonter l'appareil (ou ses accessoires) annulera la garantie.

Si vous découvrez une malfaçon et notifiez FOREO pendant la période de garantie, FOREO, à sa discrétion, remplacera l'appareil gratuitement. Les réclamations au titre de la garantie doivent être appuyées par des preuves raisonnables que la réclamation est faite pendant la période de garantie. Pour valider votre garantie, veuillez conserver votre reçu d'achat original ainsi que ces conditions de garantie pendant la durée de la période de garantie.

Pour faire une réclamation sous garantie, vous devez vous connecter à votre compte sur www.foreo.com puis sélectionner l'option de réclamation sous garantie. Les frais d'envoi ne sont pas remboursables. Cet engagement est en supplément de vos droits légaux en tant que consommateur et n'affecte ces droits d'aucune façon.

INFORMATIONS SUR LA MISE AU REBUT

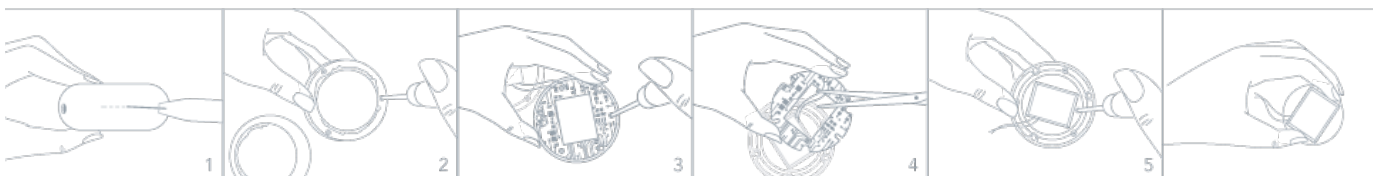
La mise au rebut des équipements électroniques usagés (applicable dans l'UE et autres pays européens avec systèmes de collecte des déchets distincts).



Le symbole de benne à ordure barrée indique que cet appareil ne doit pas être traité comme un déchet domestique, mais doit être apporté au centre de collecte approprié pour le recyclage des composants électriques et électroniques. En vous assurant que cet appareil est éliminé correctement, vous contribuerez à prévenir les conséquences négatives potentielles pour l'environnement et la santé humaine qui pourraient être causées par un traitement inapproprié du produit usagé. Le recyclage des matériaux contribuera également à préserver les ressources naturelles.

Pour plus d'informations sur le recyclage de votre appareil, veuillez contacter votre service local de traitement des déchets ménagers ou le lieu de votre achat.

RETRAIT DE LA BATTERIE



CARACTÉRISTIQUES

MATÉRIAUX:	Si licone et PC + ABS sans danger pour la santé, alliage d'aluminium	TEMPÉRATURE:	45 degrés Celsius
COULEUR:	Pearl Pink/Mint/Fuchsia	UTILISATION:	Jusqu'à 40 utilisations par chargement
TAILLE:	72.5 mm x 31.4 mm	VEILLE:	180 jours
POIDS:	99g	FRÉQUENCE:	180 Hz
BATTERIE:	Li-Ion 1050mAh 3.7V	NIVEAU DE BRUIT MAX.:	<50 dB
		INTERFACE:	1 bouton

AVIS DE NON-RESPONSABILITÉ : Les utilisateurs de cet appareil l'utilisent à leurs risques et périls. Ni FOREO ni ses revendeurs n'assument la moindre responsabilité pour toute blessure ou tout préjudice, physique ou autre, découlant, directement ou indirectement, de l'utilisation de cet appareil. De plus, FOREO se réserve le droit de réviser cette publication et d'apporter de temps à autre des modifications à son contenu sans obligation de notifier quiconque de tels changements ou révisions.

PRUDENCE : Les changements ou modifications apportés à cet appareil non expressément approuvés par la partie responsable de la conformité pourraient annuler le droit de l'utilisateur d'utiliser l'appareil.

REMARQUE : Cet équipement a été testé conforme aux limites définies pour un appareil numérique de Classe B, conformément à la partie 15 des Règles de la FCC. Ces limites sont destinées à fournir une protection raisonnable contre les interférences nuisibles dans une installation résidentielle. Cet équipement génère, utilise et peut irradier une énergie de radio-fréquence et, s'il n'est pas installé et utilisé conformément aux instructions, peut causer des interférences nuisibles aux communications radio. Cependant, il n'existe aucune garantie qu'une interférence ne se produira pas dans une installation particulière. Si cet équipement cause une interférence nuisible aux réceptions radio ou de télévision, ce qui peut être déterminé en allumant et en éteignant l'équipement, l'utilisateur est invité à tenter de corriger l'interférence en appliquant une ou plusieurs des mesures suivantes :

- Réorienter ou déplacer l'antenne de réception.
- Augmenter la distance entre l'équipement et le récepteur.
- Raccorder l'équipement à une prise située sur un circuit différent de celui auquel le récepteur est raccordé.
- Demander l'aide d'un revendeur ou d'un technicien radio / TV expérimenté.

Le modèle est susceptible d'être modifié pour être amélioré sans avertissement.

QUESTIONS-RÉPONSES

POINTS ÉLÉMENTAIRES DE L'UFO™ MINI

1. QUE DOIS-JE FAIRE APRÈS AVOIR REÇU MON UFO™ mini?

Félicitations pour votre découverte d'un appareil de soins de la peau plus intelligent ! En premier lieu : téléchargez l'appli FOREO For You gratuitement, pour déverrouiller et enregistrer votre appareil. (Pour plus d'informations, veuillez-vous référer à la section ci-dessous intitulée "L'APPLICATION").

2. COMMENT COMMENCER MON PREMIER SOIN?

Nettoyez d'abord votre visage et votre cou soigneusement puis séchez-les ; nous recommandons d'utiliser l'appareil LUNA™ pour un meilleur résultat. Puis fixez un Masque intelligent UFO™ sur votre appareil UFO™ mini, ou placez un masque tissu sur votre visage. Enfin, activez votre rituel de masque UFO™ mini via l'appli, et suivez les instructions disponibles étape par étape. Pour plus d'informations, veuillez-vous référer au guide ci-dessus intitulé "Comment utiliser les masques".

3. COMMENT ALLUMER / ÉTEINDRE MON UFO™ mini?

Appuyez sur le bouton universel d'alimentation sur l'UFO™ mini pour l'allumer. Pour éteindre votre appareil, appuyez sur le bouton universel d'alimentation pendant 3 secondes. Après avoir terminé un rituel de masque préprogrammé, l'appareil s'éteindra automatiquement.

4. QU'EST-CE QUI EST FOURNI AVEC MON UFO™ mini?

1 appareil UFO™ mini, 1 câble de chargement USB, 1 Manuel d'utilisation, 1 Guide de démarrage rapide et 1 support.

L'APPAREIL UFO™ MINI

5. À QUELLE FRÉQUENCE PUIS-JE UTILISER MON UFO™ mini?

Les rituels de soin de la peau de l'UFO™ mini ont été conçus pour être utilisés deux fois par jour, matin et soir. Néanmoins, en fonction des besoins de votre peau et de vos préférences personnelles, vous pouvez l'utiliser davantage ou moins.

6. COMBIEN DE TEMPS DURE UN SOIN?

Les traitements durent 90 secondes ou 2 minutes selon le masque choisi.

7. EST-CE QUE CHAQUE SOIN UFO™ mini EST IDENTIQUE?

Non, chaque masque FOREO est associé à une routine de soin unique pour un résultat optimal.

8. L'UFO™ mini PEUT-IL ÊTRE UTILISÉ SUR UNE PEAU SENSIBLE EN TOUTE SÉCURITÉ?

L'appareil UFO™ mini peut être utilisé en toute sécurité et convient à tous les types de peau. De plus, en fonction des besoins spécifiques de votre peau, vous pouvez choisir parmi une gamme de masques FOREO différents qui répondent à différents besoins en matière de soins de la peau.

9. PUIS-JE UTILISER MON UFO™ mini SUR LE CONTOUR DES YEUX?

Oui, l'appareil UFO™ mini peut être utilisé en toute sécurité sur la zone sous les yeux. Nous recommandons de faire glisser en douceur l'appareil sur le contour des yeux, en prenant soin d'appliquer une pression minimale.

10. PUIS-JE UTILISER MON UFO™ mini APRÈS UNE OPÉRATION DE CHIRURGIE ESTHÉTIQUE, UNE INJECTION DE BOTOX OU UN REMPLISSAGE DERMIQUE?

Les appareils UFO™ mini procurent un soin du visage doux, qui convient à tous les types de peau. Cependant, vous devriez consulter votre médecin avant utilisation si vous avez subi des interventions médicales récentes.

11. PUIS-JE UTILISER MA FOREO LUNA™ AVEC MON UFO™ mini?

Oui ! Les appareils UFO™ mini et LUNA™ fonctionnent mieux ensemble : la brosse nettoyante pour visage LUNA™ élimine en douceur les cellules mortes de la peau, débouche les pores et élimine jusqu'à 99,5% des impuretés et du sébum, procurant une base parfaite pour un soin masque UFO™ mini.

12. QUELLE EST LA DIFFÉRENCE ENTRE L'UFO™ ET L'UFO™ mini?

L'UFO™ et l'UFO™ mini procurent tous les deux un soin masque intelligent sophistiqué qui ne dure que 90 secondes. Cependant, l'UFO™ possède une fonctionnalité supplémentaire, la cryo-thérapie, qui refroidit instantanément la peau pour resserrer les pores et procurer une peau visiblement plus ferme. De plus, alors que l'UFO™ mini ne peut être utilisé qu'avec certains masques FOREO, l'UFO™ peut être utilisé avec tous les masques FOREO et la plupart des masques tissu non fabriqués par FOREO.

L'APPLICATION

13. POURQUOI DOIS-JE TÉLÉCHARGER L'APPLI FOREO AVANT D'UTILISER MON UFO™ mini?

Tous les produits FOREO compatibles avec l'appli doivent être activés et déverrouillés via l'appli FOREO For You la première fois qu'ils sont allumés. Cela aide à lutter contre les produits FOREO contrefaits/copiés, facilite l'enregistrement de la garantie, et protège votre investissement.

14. COMMENT COUPLER MON UFO™ mini AVEC L'APPLI FOREO?

Téléchargez l'appli FOREO For You sur votre smartphone ou votre tablette et activez le Bluetooth. Appuyez sur le bouton universel de votre appareil pour l'allumer. Une lumière blanche clignotante indique que votre appareil est en mode couplage. Suivez les instructions de l'appli pour enregistrer et coupler votre UFO™ mini.

15. EST-CE QUE MON UFO™ mini FONCTIONNE SANS L'APPLI?

Oui, vous pouvez accéder manuellement à 8 routines que vous avez enregistrées sur votre appareil. Appuyez sur le bouton d'alimentation universel pour allumer et activer la routine de traitement Make My Day. Appuyez à nouveau pour activer le traitement Call It a Night, et ainsi de suite avec chaque masque. Votre traitement par masque intelligent est prêt à commencer !

16. PUIS-JE PERSONNALISER MON RITUEL DE SOIN MASQUE?

Oui. Bien que chaque Masque activé par UFO soit accompagné d'un rituel de soin préprogrammé recommandé, vous pouvez personnaliser votre expérience de masque intelligent en créant votre propre routine de soin via l'appli FOREO For You. Sur l'appli, vous avez la possibilité de choisir votre lumière LED et votre niveau de pulsation T-Sonic™ préférés, et de choisir si vous souhaitez que votre rituel personnalisé inclue la thérapie thermique ou pas.

RÉSOLUTION DES PROBLÈMES ET ENTRETIEN

17. QU'EST-CE QUE CELA SIGNIFIE LORSQUE MON UFO mini CLIGNOTE EN CONTINU?

Un témoin lumineux clignotant sur l'appareil indique que votre UFO mini est en mode couplage Bluetooth ou que l'appareil doit être rechargé. Suivez les instructions de l'appli pour synchroniser votre appareil.

18. COMMENT RECHARGER MON UFO™ MINI?

Les appareils UFO™ mini se rechargent avec un câble USB, un chargement de deux heures et demi procurant jusqu'à 40 utilisations.

19. COMMENT NETTOYER MON UFO™ mini?

Nettoyez l'appareil et l'anneau de fixation avec du savon puis rincez-les à l'eau moyennement chaude. Séchez en tapotant avec une serviette ou un chiffon non-pelucreux. Après utilisation, nous recommandons d'appliquer le Spray nettoyant pour silicone FOREO sur l'appareil, puis de rincer à l'eau moyennement chaude pour un résultat optimal, et enfin de placer l'appareil sur son socle pour qu'il sèche. N'utilisez jamais de produits nettoyants contenant de l'alcool, des solvants ou de l'acétone, car ils peuvent irriter la peau et endommager le silicone.

MASQUES FOREO

20. PUIS-JE RÉUTILISER LES MASQUES FOREO?

Chaque Masque activé par UFO et chaque Masque tissu FOREO est destiné à un usage unique. Néanmoins, si un seul cycle de soin UFO™ mini n'a pas suffi, appuyez sur le bouton universel à nouveau dans les 30 secondes qui suivent la fin du rituel pour recommencer le même soin !

21. DOIS-JE NETTOYER LES RÉSIDUS DE MASQUE APRÈS AVOIR UTILISÉ MON UFO mini?

Non, la technologie d'Hyper-Infusion est spécialement conçue pour aider les ingrédients du masque à pénétrer plus profondément dans la peau, et plus rapidement. Après le soin, il suffit de masser pour faire pénétrer tout reste d'essences dans votre peau, ou retirez l'excès avec un tampon en coton.

©2021 FOREO AB. TOUS DROITS RÉSERVÉS.

DISTR. UE : FOREO AB, KARLAVÄGEN 41, 114 31 STOCKHOLM, SUÈDE.

DISTR. USA : FOREO INC., 1525 E PAMA LANE, LAS VEGAS, NV 89119, ÉTATS-UNIS.

DISTR. AUS : 6 PROHASKY STREET, PORT MELBOURNE, VIC, 3207 AUSTRALIE.

CONÇU ET DÉVELOPPÉ PAR FOREO SUÈDE.

FABRIQUÉ POUR FOREO AB.

www.foreo.com