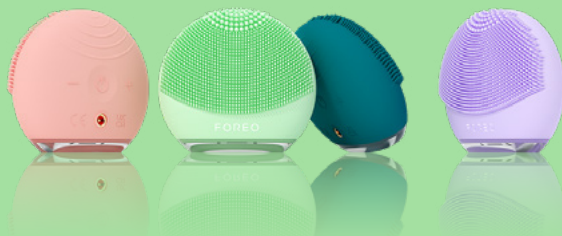


FOREO



LUNA™ 4 go

露娜4妙趣版洁面仪



在线手册

完整版使用说明书

开始使用

感谢您购买全新 LUNA™ 4 go 洁面仪，加入全球智能护理爱好者行列。我们顶尖的护肤科技将为您带来全新护肤体验。请您开始在家中享受护肤之旅之前，抽出几分钟仔细阅读本说明书。

使用前**请阅读所有指南**并仅按照本说明书中的指定用途使用本产品。

⚠ **警告：请勿对产品进行任何改装。**

LUNA™ 4 go概述

身形小巧，功能强大，清洁按摩两不误，每分钟高达8,000次的T-SONIC™ 垂直透肤声波脉动，仅需1分钟即可深入温和清洁肌肤，有效净除99.5%*的污垢、油脂和彩妆残留。时刻净透，自由伴“旅”，如果你有一颗自由的灵魂，那么同样不受束缚的它，可以陪你一起奔赴世界上的每一个角落。

*数据来源于临床试验

了解 LUNA™ 4 go

T-SONIC™ 垂直透肤声波脉动

8档定制强度调节，每分钟高达8000次声波脉动可有效净除面部99.5%的污垢、油脂和彩妆残留。

双区刷头

柔软的细刷毛适合清洁敏感或中性肌肤及面部较大区域如面颊。粗毛刷头为较难清洁的部位提供深度清洁，适合清洁特定区域如T区。

超柔软卫生硅胶

温和清洁不伤肤，卫生性是尼龙刷毛的35倍，不含BPA和邻苯二甲酸酯，适合所有肌肤类型。

底部指示灯

白灯闪烁表示设备需要充电，常亮表示电量已满。

智能瑞典设计

符合人体工学设计，更轻巧，无需替换刷头。

紧致按摩

背部同心波纹，按摩紧致肌肤，促进护肤品吸收，令肌肤焕发年轻光采。

通用电源按钮

开启和关闭设备。

+/-键(旅行锁)

调节T-SONIC™ 垂直透肤声波脉动的强度，同时按下3秒可开启或关闭旅行锁。

充电孔

IP68级100%防水设计，每次充电满2小时可使用多达300次。



USB 充电线

随时随地为设备充电。



基本操作手册

帮助您深入了解设备，解决使用过程中遇到的困难。

解锁设备

全新LUNA™ 4 go 出厂设置可能为锁定状态，同时按下 +/- 键 3 秒钟即可解锁，解锁时底部指示灯闪烁。如果您希望锁定您的设备以方便旅行，同时按下 +/- 键3秒即可开启或关闭旅行锁。

LUNA™ 4 go 使用指南

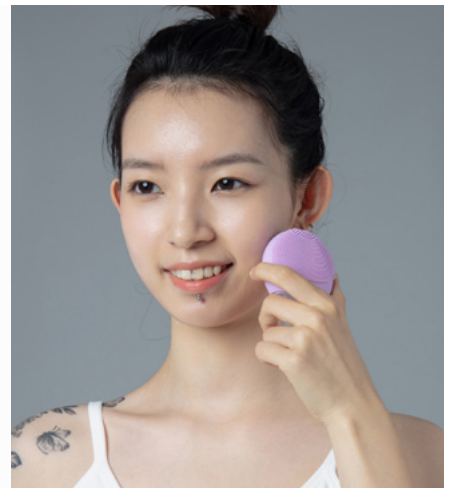
清洁模式

1. 卸除彩妆，打湿皮肤，然后将斐珞尔小气泡洁面乳涂抹在脸上。
2. 按下通用电源按钮开启清洁模式。可通过调节 +/- 键选择您喜欢的清洁强度。
3. 将洁面仪刷毛轻轻滑过面部，直至护理结束。
4. 洗净并擦干面部。



按摩模式

1. 在洁净干爽的面部涂抹FOREO粉颜密集修护精华液。
2. 将设备翻转至同心波纹一面，按下通用电源按钮开启按摩模式。可通过调节 +/- 键选择您喜欢的按摩强度。
3. 放松面部，向上提拉按摩面部，直至护理结束。
4. 涂抹后续护肤品。



注意: 为使您的设备保持最佳状态，避免使用含黏土、硅基或颗粒状的洁面产品以及其他去角质产品或磨砂膏，因为它们可能会损坏硅胶。如果硅胶刷毛缠绕打结，请朝任意方向轻轻地刷动，使其恢复到正常位置。

旅行锁

如果您想锁定设备以方便旅行，只需同时按住 +/- 键按钮3秒钟。解锁请重复相同操作。

清洁LUNA™ 4 go

每次使用后请及时清洁设备。使用清水与肥皂清洗刷头表面，然后用温水冲洗。请用无绒布或毛巾擦干多余水分。我们建议喷洒FOREO硅胶清洁液于设备上，并用温水冲洗，以获得最佳清洁效果。

注意: 切勿使用含有酒精、汽油或丙酮的清洁产品，因为它们可能会刺激皮肤并损坏硅胶。

配套产品



斐珞尔洁面乳

本款乳脂状洁面乳使用时产生细腻的泡沫，可洗净肌肤多余皮脂污垢，用后肌肤清新、舒适不紧绷，呈现净透光彩。

无香精 - 纯素 - 零残忍



斐珞尔精华露

涂抹精华后洁面仪可在您的肌肤上轻松滑动，与紧致按摩模式无缝配合。斐珞尔精华露质地轻盈，肌肤焕发盈润光彩。

无香精 - 纯素 - 零残忍

重要信息

为了最佳安全性

- 如果您有肌肤问题或有任何医学疑虑，使用前请咨询医生。
- 使用洁面仪的过程应该是舒适的，如果您有任何不适，请立即停止使用并咨询医生。
- 清洁眼下区域时请特别小心，请勿使产品直接接触眼睑或眼部。
- 卫生起见，我们不建议您与其他人共享洁面仪。
- 请避免将洁面仪置于阳光下直晒或置于极端高温环境或沸水中。
- 当产品给儿童或生理、心理不健全的人士使用时或在其附近使用时请密切监督。
- 如果本产品出现任何损坏，请停止使用。本产品不含可维修零件。
- 鉴于FOREO的清洁功效，我们建议每次使用洁面仪的时间请勿超过3分钟。
- 请仅将本设备用于本手册中所述的预期用途。如果您有其他特定问题没有找到相应答案，请访问www.foreo.com。

警告

- 应该对缺乏经验和知识的人进行监督或指导，以安全的方式使用本设备，并了解所涉及的危险。
- 儿童不应在没有监督的情况下玩耍本设备或清洁设备。
- 此设备只能以安全特低电压使用。
- 用户必须遵循本手册中有关设备充电的说明。
- 在处置该设备之前，必须取出该设备的电池。
- 取出电池时，必须将设备与主电路断开（参见电池拆卸部分）。
- 电池应以安全方式处理。

故障排除

LUNA™ 4 go 性能发生变化时应采取的预防措施：

当按下通用电源按钮时，如果未能激活LUNA™ 4 go：

- 电池没电了，使用USB充电线为设备充电2小时，直至完全充满，然后按住通用电源按钮重新启动设备。

如果LUNA™ 4 go 无法关闭/通用电源按钮无响应：

- 微处理器暂时出现故障。按住通用电源按钮以重新启动设备。

质保条款与条件

注册质保

通过 FOREO app注册并激活2年质保，或者通过登录foreo.com/product-registration，查看更多信息。

2年质保

产品的质保时间为自购买之日起2年（国家法律要求更长最低保修期的国家除外），任何正常使用时因产品制造或材料缺陷引起的质量问题均属于质保范围。质保范围包括影响产品功能的零部件质量问题，但不包括由于长期使用造成的外观磨损或由于意外，错误操作或疏忽造成的磨损或损坏。任何尝试打开或分解产品（或其附属配件）的行为都将使质保失效。

如果您有任何此类质量问题并在质保期内通知FOREO，FOREO经过售后服务中心确认和/或检测确认后，将免费为您更换产品。质保索赔需要提供产品尚在质保期内的合理凭证。为了让您的产品质保有效，请在质保期内妥善保存原始购买发票和质保信息。

若需申请质保，请先登陆您在www.foreo.com网站上的账户，然后选择质量索赔。您需自行承担运费。此举是对消费者法律权利的补充，并不影响消费者任何权益。

废弃处理方法

废旧电子设备的废弃处理方法（在欧盟或其他具有垃圾分类处理系统的欧洲国家适用）。



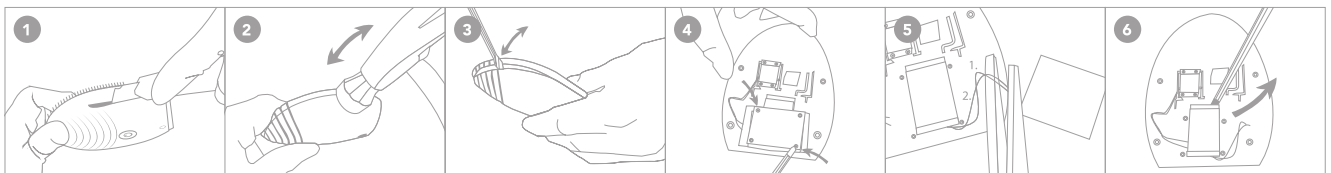
该设备不可作为生活垃圾进行处理，而应被带到专门回收电器和电子设备的收集点。通过确保正确地处理该设备，可有助于防止由于采用不恰当的废弃处理方式而造成的对环境和人类健康的潜在危害。材料回收也有助于保护自然资源。

更多产品回收信息，请联系当地的生活垃圾处理服务站或产品购买地。

电池拆卸

警告：此过程不可逆。打开设备将使保修失效。仅在您准备好处置设备时才可以执行此操作。

由于此设备包含锂离子电池，因此必须在处理前取出电池，不得丢弃进生活垃圾中。要取出电池，请拆开硅胶外层后打开塑料内壳，取出电池并根据您所处地区的环保法规对其进行处理。在此过程中请戴上手套以确保您的安全。详细过程可参照下图：



产品规格

材质: 亲肤安全硅胶、ABS塑料

颜色: 缈缈烟紫、满满柚橙、水玉青青、巍巍墨绿

尺寸: 65 X 30.6 X 59 毫米

产品重量: 54克

产品加包装重量: 113克

电池: 锂电池300毫安时 3.7 伏

使用次数: 充满2小时可使用高达300次

待机时长: 大于90天

频率: 183赫兹

最大噪音等级: 低于50分贝

操作界面: 3键式

免责声明: 产品使用者自担风险。FOREO和零售商对因使用产品直接或间接造成的任何身体或非身体的伤害或损害不承担任何责任和义务。此外, FOREO保留修改本说明并随时更改内容的权利, 且没有义务将这些修改或改变通知任何个人。

任何未经合规责任方明确批准的更改或修改都可能导致用户操作设备的权限失效。本设备符合 FCC 规则的第 15 部分。操作需满足以下两个条件: (1) 本设备不会造成有害干扰, 以及 (2) 本设备必须接受接收到的任何干扰, 包括可能导致意外操作的干扰。

射频暴露声明: 本设备符合针对不受控环境的 FCC 辐射暴露限制。本设备经评估满足一般射频暴露要求。本设备可随身携带且不受暴露环境限制。本设备包含符合加拿大创新、科学和经济发展部RSS的免许可发射器/接收器。操作受如下两条限制: (1) 此设备可能不会造成电子干扰。(2) 此设备必须接受所有电子干扰, 包括可能改变设备操作的电子干扰。

常见问题

基本信息

1. 拿到LUNA™ 4 go 后应该怎么做?

全新LUNA™ 4 go 出厂设置可能为锁定状态, 同时按下 +/- 键 3 秒钟即可解锁, 解锁时底部指示灯闪烁。

2. 包装里都含有什么?

1 台LUNA™ 4 go 设备, 1根 USB充电线, 1份基本操作指南。

3. 如何开启或关闭 LUNA™ 4 go ?

按下通用电源按钮即可开启LUNA™ 4, 再次按下通用电源按钮即可关闭设备。

4. 当按下通用电源按钮时, 设备没有反应?

电池没电了。使用 USB 充电线充电直至充满电, 然后按住通用电源按钮重新启动设备。

5. 如何为 LUNA™ 4 go 充电?

LUNA™ 4 go 可通过 USB 充电, 充电2小时可使用多达 300 次 (基于每次使用时长为 1 分钟计算)。USB 充电线随设备提供。

6. 为什么充电头无法完全插入?

LUNA™ 4 go 充电头本身就无法完全插入, 露出一点是完全正常的。

7. 为什么充电后无法使用300次?

300次使用是指300分钟, 因此使用时长取决于设备的使用频率和使用时间。

8. LUNA™ 4 go 的充电孔是否防水?

是的, 充电孔是防水的, 您可以在淋浴时安全地使用该设备。充电前请确保设备完全干燥, 请勿在充电时使用。使用完设备后, 请将其存放在干燥的地方。请勿将设备浸入水中。

使用 LUNA™ 4 go

1. 我应该多久使用一次LUNA™ 4 go ?

LUNA™ 4 go 安全、温和，我们建议当肌肤任何时候需要深层清洁时，您即可使用LUNA™ 4 go。

2. 每天可以使用多长时间？

鉴于 LUNA™ 4 go 的清洁效率，我们建议您每天使用时间不要超过3分钟。

3. 我能否和其他人，如家人共用LUNA™ 4 go ?

出于卫生角度考虑，我们不建议您与任何人共用 LUNA™ 4 go 。

4. LUNA™ 4 go 能否用来卸妆？

在使用我们的任何设备进行清洁之前，应卸除所有化妆品。

5. 当我滑动LUNA™ 4 go 时需要施加多大的压力？

使用 LUNA™ 4 go 时无需额外施加任何压力，在面部轻轻滑动以清洁面部即可。

6. 是否可以在眼周使用LUNA™ 4 go ?

是的，LUNA™ 4 go 可以用于眼周。用于眼周时，请特别注意眼下区域，不要让设备接触眼睑或眼睛本身。

7. 我可以使用哪些洁面产品？

可以使用任何您喜欢的洁面产品，只要不包含会损坏设备硅胶的成分即可。请避免使用含有粘土、硅基或颗粒状的洁面产品，因为它们可能会损坏硅胶。为了达到最佳效果，我们建议搭配斐洛尔小气泡洁面乳。

8. 如果我有痤疮或湿疹之类的皮肤问题，或者我做过肉毒杆菌之类的医美疗程是否还可以使用？

我们建议任何患有皮肤问题或进行过医美治疗的人在使用该设备前咨询医生或皮肤护理专业人士。

9. 我应如何调节 T-SONIC™ 的强度？

LUNA™ 4 go 有8档强度可选，可通过调节 +/- 键选择您喜欢的强度。

10. 如何开启按摩模式？

将您的设备翻转到有同心波纹的一侧。将设备的背面从脸部中心轻轻向脸部外侧滑动按摩，确保动作始终向上提拉。根据需要采用同样手法按摩颧骨和前额，以及下巴和颈部。

11. LUNA™ 4 go和LUNA™ go 有何不同？

LUNA™ 4 go 尺寸更大，具有 8 档可调节的 T-SONIC™ 强度，而 LUNA™ go 只有一种强度。LUNA™ 4 go 刷毛柔软度提升 38%—可温柔呵护肌肤深层清洁，以保持皮肤的自然弹性。每次充电从多达 60 次使用次数升级到多达 300 次，您不必担心在旅途中需要为设备频繁充电，或在清洁过程中耗尽电池。LUNA™ 4 go 还具有新的旅行锁选项，无论您是去健身房还是度假，都可以让您随时随地轻松护肤。

©2022 FOREO AB. 版权所有

欧洲进口商和经销商: FOREO AB 地址: KARLÄVAGEN 41, 114 31 STOCKHOLM, SWEDEN

美国进口商和经销商: FOREO INC., 地址: 1525 E. PAMA LANE, LAS VEGAS, NV 89119, USA

澳洲进口商和经销商: 6 PROHASKY STREET, PORT MELBOURNE, VIC, 3207 AUSTRALIA.

为FOREO AB生产由FOREO瑞典设计研发