

FOREO  
SWEDEN



FLIP™

LED DETANGLING HAIRBRUSH

FLIP™ 臻护即顺光养梳



在线手册

# 完整版使用说明

## 开始使用

恭喜您通过购买FLIP™ 臻护即顺光养梳加入全球智能护理爱好者行列。我们独特的顺发设计和顶尖的护发科技将为您带来全新护理体验。请您开始在家中享受护理之旅之前，抽出几分钟仔细阅读本说明书。

**使用前请阅读所有指南**并仅按照本说明书中的指定用途使用本产品。

**预期用途：**FLIP™ 臻护即顺光养梳是一款集高效顺发开结、专业光疗护理改善多种头皮问题于一体的专业级秀发养护设备。

**警告：**请勿对产品进行任何改装。

## FLIP™ 臻护即顺光养梳概述

### 专业顺发与头皮养护

FLIP™ 臻护即顺光养梳是一款集高效顺发开结、专业光疗护理改善多种头皮问题于一体的专业级秀发养护设备。独特【双向导顺齿阵】设计，顺发侧采用垂直贴发结构，下梳省力顺滑不卡顿；解结侧采用高韧抗弯结构（强度翻倍），一梳即散更高效；沙龙级TPEE材质兼具强韧与回弹，触感丝柔顺滑，贴合头皮舒适不拉扯；防静电工艺有效抚平毛躁，保持发丝强韧垂顺。搭载18颗专业灯珠，四重彩光能量舒缓刺激、控油防脱、激活毛囊、强韧发根，全面改善头皮健康环境，带来卓效焕发体验。顺发同时轻柔按摩，让日常梳头变身SPA级头疗，舒缓压力，敏感头皮亦可安心使用。机身仅65克，翻转设计便携轻巧，随时随地都能享受沙龙级顺发与养护体验。

## 开始了解 FLIP™ 臻护即顺光养梳

### 特点

#### 独特双向导顺齿阵

可轻松梳开缠结毛发。

#### 高强四重彩光LED

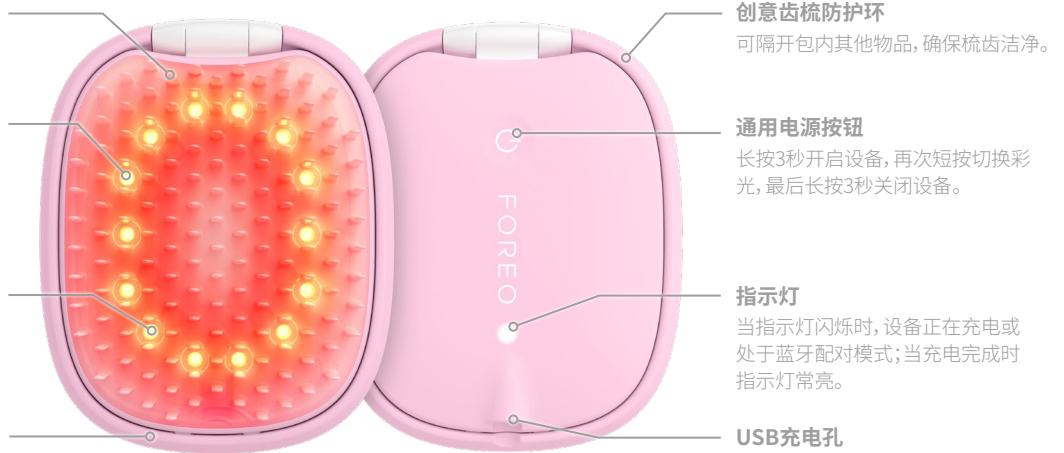
集NIR、红、蓝、绿四色彩光之力，高效防脱固发、控油舒缓，根源改善头皮环境，促进秀发生长。

#### 聚环光罩矩阵系统

确保护理时，光线可以均匀覆盖所有毛发。

#### 智能瑞典设计

超轻小巧，易于抓握和使用，方便携带，随时随地舒适护理。



#### USB 充电线

随时随地为您的设备充电。



#### 快速操作指南

帮助您快速了解设备，上手使用。



#### 基本操作手册

帮助您深入了解设备，解决使用过程中遇到的困难。

## 解锁设备

首次使用前，请下载FOREO app 以激活和注册您的设备。请按照以下步骤操作：

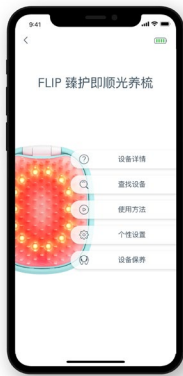
1. 下载FOREO app
2. 登录您的账户或注册一个新账户
3. 添加设备
4. 选择产品系列
5. 按下通用电源按钮将您的设备连接到app
6. 填写购买信息完成注册

您可以开始使用了！

[www.foreo.com/app](http://www.foreo.com/app)



## 个性化APP



FOREO app 提供有关如何使用、设备保养、个性设置以及查找设备等多种功能。



### 个性设置

设置适合您的LED彩光、单次护理时长，以便设备离线时使用。

您可以设置4种彩光颜色 (NIR或红光、蓝光、绿光) 可选或直接关闭,可调整1分钟-5分钟单次护理时长 (默认2分钟)，定制个人专属护理模式。

## 如何使用 FLIP™ 顺发梳

拿到设备后。请先通过App完成注册，便于后续使用。

1. 首先，轻压齿梳使防护环弹开，360°翻转后将环形顶部用拇指扣入机身，使防护环与机身牢固扣合。
2. 然后，长按通用电源按钮3秒开启LED光，再次短按可切换彩光。将设备轻轻按压并以打圈方式护理所需头皮部位，并从发根开始梳理。
3. 最后，护理结束后设备自动关机或长按通用电源按钮3秒关闭LED光。轻压弹开防护环并翻转扣回原位。

### 注意：

1. 您可以随时随地使用FLIP™ 系列顺发梳进行顺发梳理，时时保持最佳状态。单独使用LED光进行头皮护理时，可每天使用一次。
2. 使用设备前可涂抹护发精华或头皮精华以加强护理效果，涂抹头皮精华时务必拨开头发以便精华在头皮处吸收。

## 清洁 FLIP™ 顺发梳

每次使用后请及时清洁设备。使用清水与肥皂清洗设备表面，然后用温水冲洗。请用无绒布或毛巾擦干多余水分，放置干燥处风干即可。我们建议喷洒FOREO硅胶清洁液于设备上，并用温水冲洗，以获得最佳清洁效果。

**注意：**切勿使用含有酒精、汽油或丙酮的清洁产品，因为它们可能会刺激皮肤并损坏设备。

## 注意事项

为了最佳安全性：

- 使用FLIP™ 顺发梳进行头发护理是很舒适的——如果您在使用过程中感到有任何不适或刺激，请立即停止使用并咨询医生。
- 请勿用于伤口溃烂、外伤及手术后伤口。
- 如果您的皮肤具有光敏性、晒伤或炎症请勿使用。
- 尚未确定怀孕期间使用此设备的安全性。如果您怀孕了，请在使用前咨询您的医生。
- 如果您有皮肤问题或任何医疗问题，请在使用前咨询医生。
- 请勿直视 LED光。
- 请不要给儿童或在儿童附近使用设备，身体机能衰退及精神病患者不应该使用或靠近本设备。当在儿童或身体机能衰退及精神病患者身边使用、清洁或存放设备时，须密切监视。
- 出于卫生原因，我们不建议您与其他任何人共享您的FLIP™ 顺发梳。
- 请避免将FLIP™ 顺发梳置于阳光直射下，切勿将其暴露在极热的水或沸水中。
- 器具有发热表面。对热不敏感的人使用时必须注意。
- 如果本产品出现任何损坏，请停止使用。
- 本产品不含可维修部件。
- 请勿篡改或试图拆卸产品，因为这可能会损坏设备。
- 请勿在充电时使用设备。
- 请勿将任何物体插入设备的任何开口。
- 如果设备过热或者怀疑设备出现故障，请勿使用。
- 建议使用满足IEC62368标准的电源为设备充电。
- 充电前，请确保插头和插座完全干燥。否则可能导致触电，短路或火灾。
- 充电时请勿使用本设备。如果该设备或充电器不能正常工作或出现任何损坏，请停止使用。只使用设备自带的电源线。
- 在废弃电池之前，必须将电池从设备中取出。取出电池时，必须断开设备与电源连接，并妥善处理电池。
- 鉴于FLIP™ 顺发梳的LED光护理功效，我们建议您单次使用设备的时间不要超过5分钟。
- 请仅将本设备用于本手册中所述的预期用途。如果您有其他特定问题没有找到相应答案，请访问foreo.com/support。

## 故障排除

### FLIP™ 顺发梳性能发生变化时应采取的预防措施:

#### 当按下通用电源按钮时, 如果未能激活FLIP™ 顺发梳:

- 电池没电了。使用USB充电线充电最多1.5小时, 直至充满电, 然后长按通用电源按钮3秒重新启动设备。

#### 如果FLIP™ 顺发梳: 无法关闭/通用电源按钮无响应:

- 微处理器暂时出现故障。长按通用电源3秒以重新启动设备。

#### 如果FLIP™ 顺发梳无法与FOREO APP同步:

- 确保您的设备已充满电并且您的蓝牙已打开。
- 关闭蓝牙, 然后重新打开以尝试重新连接。
- 关闭 FOREO app, 然后重新打开。
- 删除并重新安装应用程序 - 也许app只需更新即可。
- 删除并重新安装应用程序后, 请确保重新启动手机。
- 删除手机的 cookie和缓存。
- 确保您的手机操作系统已更新至最新版本。

## 质保条款与条件

### 注册质保

通过FOREO APP注册并激活2年质保, 或者通过登录foreo.com/产品注册以获得更多信息。

### 2年质保

FOREO产品的质保时间为自购买之日起2年, 任何正常使用时因产品制造或材料缺陷引起的质量问题均属于质保范围。质保范围包括影响产品功能的零部件质量问题, 但不包括由于长期使用造成的正常外观磨损或由于意外, 错误操作或疏忽造成的磨损或损坏。任何尝试打开或分解产品(或其附属配件)造成的损坏也不在质保范围。

如果您有任何此类质量问题并在质保期内通知FOREO, FOREO经过售后服务中心确认和/或检测确认后, 将免费为您更换产品。质保索赔需要提供产品尚在质保期内的合理凭证。为了让您的产品质保有效, 请在质保期内妥善保存原始购买发票和质保信息。

若需申请质保, 请先登陆您在www.foreo.com网站上的账户, 然后选择质量索赔。您需自行承担运费。此举是对消费者法律权利的补充, 并不影响消费者任何权益。

## 废弃处理方法

废旧电子设备的废弃处理方法 (在欧盟或其他具有垃圾分类处理系统的欧洲国家适用)。



该设备不可作为生活垃圾进行处理, 而应被带到专门回收电器和电子设备的收集点。通过确保正确地处理该设备, 可有助于防止由于采用不恰当的废弃处理方式而造成的对环境和人类健康的潜在危害。材料回收也有助于保护自然资源。

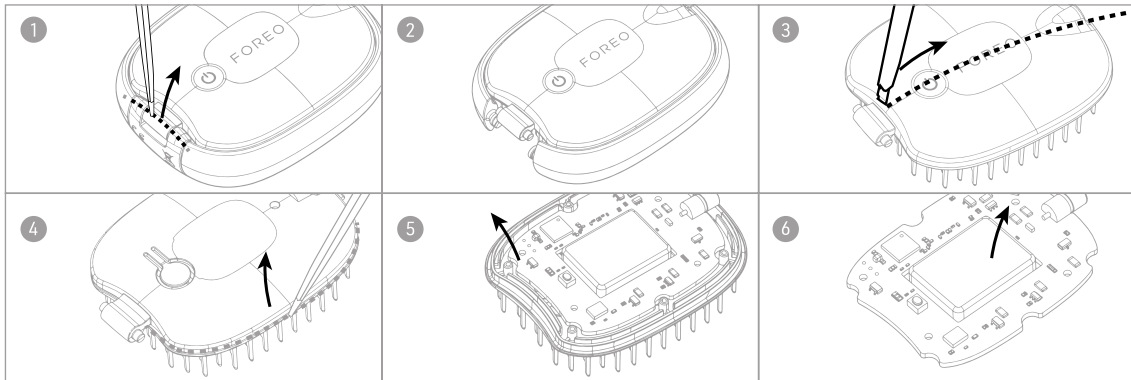
更多产品回收信息, 请联系当地的生活垃圾处理服务站或产品购买地。

## 电池拆卸

**警告:** 这个过程是不可逆的。打开设备将使其质保失效。只有在设备准备好处理时才能执行此操作。由于此设备包含锂离子电池，因此必须在处理前取出电池，不得丢弃进生活垃圾中。要取出电池，请拆开硅胶外层后打开塑料内壳，取出电池并根据您所处地区的环保法规对其进行处理。在此过程中请戴上手套以确保您的安全。

详细过程可参照下图:

操作时须确保设备已断开电源，切勿在充电状态下进行。首先，沿左右卡扣结合处撬开并分离卡扣。其次，取出塑胶环。接着，沿硅胶中间切开，移除硅胶盖。然后，沿梳齿与上盖结合处撬开，并分离底盖。最后，先取出PCBA，再移除电池，电池与PCBA使用热熔胶固定，拆除时不可暴力弯曲或刺破电池，以免电池起火。



## 产品规格

**材质:** 安全亲肤硅胶, ABS+PC塑料, TPEE

**颜色:** 粉红色、水雾蓝

**尺寸:** 87.7 x 71.6 x 21.7 毫米

**产品重量:** 65克

**产品加包装重量:** 206克

**电池:** 锂离子电池 300毫安时 3.7伏

**使用时间:** 单次充电1.5小时可使用长达3小时

**待机时长:** 90天

**频率:** 100 赫兹

**最大噪音等级:** 小于60 分贝

**操作界面:** 一键式

## 使用环境

**温度:** 5 °C~40 °C

**湿度:** 40%~80%

**大气压力:** 800~1060 hPa

## 存储及运输环境:

**温度:** -10°C~50°C

**湿度:** 30%~80%

**大气压力:** 500~1060 hPa

**免责声明:** 产品使用者自担风险。FOREO和零售商对因使用产品直接或间接造成的任何身体或非身体的伤害或损害不承担任何责任和义务。此外，FOREO保留修改本说明并随时更改内容的权利，且没有义务将这些修改或改变通知任何个人。

任何未经合规责任方明确批准的更改或修改都可能导致用户操作设备的权限失效。本设备符合 FCC 规则的第 15 部分。操作需满足以下两个条件: (1) 本设备不会造成有害干扰, 以及 (2) 本设备必须接受接收到的任何干扰, 包括可能导致意外操作的干扰。

**射频暴露声明:** 本设备符合针对不受控环境的 FCC 辐射暴露限制。本设备经评估满足一般射频暴露要求。本设备可随身携带且不受暴露环境限制。本设备包含符合加拿大创新、科学和经济发展部RSS的免许可发射器/接收器。操作受如下两条限制: (1) 此设备可能不会造成电子干扰。(2) 此设备必须接受所有电子干扰, 包括可能改变设备操作的电子干扰。

产品模型可能会因改进而有变化, 恕不另行通知。

## 常见问题

### 基本信息

#### 1. FLIP™ 顺发梳包装内包含什么？

1个顺发梳、1根USB充电线、1份快速操作指南、1份基本操作手册。

#### 2. 拿到FLIP™ 顺发梳后应该怎么做？

您需要通过下载FOREO app解锁并注册您的设备，然后按照APP中的说明进行操作。（更多相关信息，请参阅下“关于APP”的内容）。

#### 3. 我应如何开启FLIP™ 顺发梳？

长按通用电源按钮3秒，即可开启设备LED光。

#### 4. 我应如何关闭 FLIP™ 顺发梳？

护理结束后设备自动关机或长按通用电源按钮3秒，即可关闭设备LED光。

#### 5. 应如何开始首次护理？

首先，轻压齿梳面使防护环弹开，360°翻转后将环形顶部用拇指扣入机身，使防护环与机身牢固扣合。然后，长按通用电源按钮3秒开启LED光，再次短按可切换彩光。将设备轻轻按压并以打圈方式护理所需头皮部位，并从发根开始梳理。最后，护理结束后设备自动关机或长按通用电源按钮3秒关闭LED光。轻压弹开防护环并翻转扣回原位。

#### 6. 应多久使用一次FLIP™ 顺发梳？

当您任何时候需要梳理头发时，即可使用FLIP™ 顺发梳。当您单独使用LED光进行头皮护理时，我们建议每天使用一次。

### 关于APP

#### 7. 应如何将FLIP™ 顺发梳和 FOREO APP配对？

首先，将FOREO APP下载自平板或手机并开启蓝牙。然后，将设备接通电源开启设备。按照APP上的提示完成配对即可。

#### 8. FLIP™ 顺发梳是否可以不连接 APP使用？

是的，您可以不通过FOREO APP离线使用设备。但是您需要在首次使用设备时通过FOREO APP注册激活设备。

#### 9. 使用FOREO APP有什么好处？

FOREO APP 提供个性化设置，您可根据个人喜好进行调整，并在下次开机时一键开启。同时，您还能通过 App 查看使用说明。

### 关于设备

#### 10.当FLIP™ 顺发梳指示灯亮起意味着什么？

指示灯亮起表示设备已开启。当指示灯闪烁时，表示设备正在充电或处于蓝牙配对模式，当充电完成时指示灯常亮。

#### 11.充电一次可以使用多久？

单次充电1.5小时，可使用长达3小时。

#### 12.当按下通用电源按钮时，如果未能激活FLIP™ 顺发梳？

电池没电了。使用USB充电线充电最多1.5小时，直至充满电，然后长按通用电源按钮3秒重新启动设备。

#### 13.如果FLIP™ 顺发梳无法关闭/通用电源按钮无响应？

微处理器暂时出现故障。长按通用电源按钮3秒以重新启动设备。

#### 14. 如果FLIP™ 顺发梳无法与FOREO APP同步?

确保您的设备已充满电并且您的蓝牙已打开。  
关闭蓝牙, 然后重新打开以尝试重新连接。  
关闭FOREO APP然后重新打开。  
删除并重新安装应用程序 - 也许app只需更新即可。  
删除并重新安装应用程序后, 请确保重新启动手机。  
删除手机的 cookie和缓存。  
确保您的手机操作系统已更新至最新版本。

#### 15. FLIP™ 顺发梳的充电孔是否防水?

是的, 充电孔是防水的, 您可以在洗头或湿发时安全地使用该设备。充电前请确保设备完全干燥, 请勿在充电时使用。  
使用完设备后, 请将其存放在干燥的地方。请勿将设备浸入水中。

#### 16. FLIP™ 顺发梳可以在洗头时使用吗?

可以! FLIP™ 顺发梳 100% 防水, 可在洗头时直接使用。头发打湿后, 先将洗发水或护发素涂抹在头发上, 再使用 FLIP™ 顺发梳进行梳理, 洗完头后先将设备冲洗干净, 再用毛巾擦干多余水分即可。

#### 17. FLIP™ 顺发梳可以搭配育发精华使用吗?

可以! 先将育发精华涂抹在头皮上, 再使用 FLIP™ 顺发梳进行正常的护理即可。

#### 18. 应如何清洁FLIP™ 顺发梳?

每次使用后请及时清洁设备。用清水与肥皂清洗设备表面, 然后用温水冲洗。请用无绒布或毛巾擦干多余水分, 放置干燥处风干即可。我们建议喷洒FOREO硅胶清洁液于设备上, 并用温水冲洗, 以获得最佳清洁效果。

**注意:** 切勿使用含有酒精、汽油或丙酮的清洁产品, 因为它们可能会刺激皮肤并损坏设备。

©2026 FOREO. 版权所有

欧洲进口商和经销商:FAQ EUROPE D.O.O., 地址:RADNICKA CESTA 202, 10000 ZAGREB, CROATIA

美国进口商和经销商:FOREO INC., 地址:1525 E. PAMA LANE, LAS VEGAS, NV 89119, USA.

澳洲进口商和经销商:FOREO AUS., 地址:6 PROHASKY STREET, PORT MELBOURNE, VIC, 3207 AUSTRALIA

英国进口商和经销商:FOREO LTD., 地址:LAWFORD HOUSE, ALBERT PLACE, N3 1QA LONDON

为FOREO生产由FOREO瑞典设计研发