

FOREO



LUNA™ 4 MEN

露娜4净透舒缓洁面仪 (男士版)



在线手册

完整版使用说明书

开始使用

感谢您购买全新 LUNA™ 4 MEN 洁面仪，加入全球智能护理爱好者行列。我们顶尖的护肤科技将为您带来全新护肤体验。请您开始在家中享受护肤之旅之前，抽出几分钟仔细阅读本说明书。

使用前**请阅读所有指南**并仅按照本说明书中的指定用途使用本产品。

警告：请勿对产品进行任何改装。

LUNA™ 4 MEN 概述

LUNA™ 4 MEN 是先进的深层清洁和紧致按摩洁面仪。超柔软卫生硅胶，搭载每分钟高达8,000次的独家T-SONIC™垂直透肤声波脉动，深入清洁肌肤，仅需1分钟即可有效净除面部99.5%*的污垢、油脂。

LUNA™ 4 MEN 的清洁模式将 T-SONIC™ 脉动传导至皮肤，提供远优于手动清洁效果，三大清洁模式一键切换，满足不同清洁需要，同时带来更加服帖的剃须体验，防止剃须刀灼伤并将剃须刀片的使用寿命延长至 2 倍*。在紧致按摩模式下，LUNA™ 4 MEN 提供塑颜操和不同按摩手法组合，帮助对抗衰老，促进护肤品吸收。

*数据来源于临床试验

了解 LUNA™ 4 MEN



定制刷毛
针对男士肌打造的专属刷毛可轻松对肌肤进行温和、深入的清洁，优化剃须体验。

超柔软卫生硅胶
温和清洁不伤肤，卫生性是尼龙刷毛的35倍，不含BPA和邻苯二甲酸酯。

T-SONIC™ 垂直透肤声波脉动
16档定制强度调节，每分钟高达8000次声波脉动可有效净除面部99.5%的污垢、油脂和彩妆残留。

个性化APP
更多个性化设置可进入APP解锁。

智能瑞典设计
符合人体工学设计，轻便小巧，无需替换刷头。

紧致按摩
背部同心波纹，结合5大按摩手法，按摩紧致肌肤，促进护肤品吸收，令肌肤焕发年轻光采。

通用电源按钮 (常规清洁/按摩按钮)
短按开启和关闭设备并将设备置于蓝牙配对模式。再次双击进入按摩模式。

深层清洁/按摩按钮 (旅行锁)
按下即可开启深层清洁/按摩模式。同时按下温和和深层清洁/按摩按钮3秒开启或关闭旅行锁。

充电孔
单次充电满2小时可使用多达600次，IP68级100%防水。

底部指示灯
白灯闪烁表示设备处于蓝牙配对模式或需要充电，常亮表示电量已满。

温和清洁/按摩按钮 (旅行锁)
按下即可开启温和和清洁/按摩模式。同时按下温和和深层清洁/按摩按钮3秒可开启或关闭旅行锁。



USB 充电线
随时随地
为设备充电。



旅行袋
方便外出携带。



快速操作指南
帮助您快速了解设备，
上手使用。



基本操作手册
帮助您深入了解设备，
解决使用过程中遇到的
困难。

APP 权益

通过FOREO APP 注册激活质保，并获取更多专属权益。请按照以下步骤操作：

1. 下载FOREO app
2. 登录您的帐户或注册一个新帐户
3. 添加设备
4. 选择产品系列
5. 按下通用电源按钮将您的设备连接到app
6. 填写购买信息

您已激活质保！

版本须知（新旧版本随机发货）：

新版： 开机即用，无需 APP。

旧版： 首次使用前需连接 APP 注册解锁。

注： 两版仅激活流程不同，产品功能完全一致。

www.foreo.com/app



个性化APP



FOREO app 提供有关如何使用、设备保养、塑颜操、个性设置以及查找设备等多种功能。



个性设置

设置您对清洁模式和按摩模式的偏好，设备会保存设置以供离线使用

• 清洁模式设置

为每种清洁模式调整最长为 240 秒的清洁时长和 T-Sonic™ 脉动强度：

- 温和清洁 - T-Sonic™ 脉动强度为 1-5档
- 常规清洁 - T-Sonic™ 脉动强度为 6-10档
- 深层清洁 - T-Sonic™ 脉动强度为 11-16档

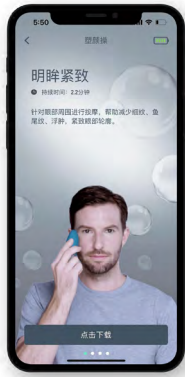
• 按摩模式设置

为每种按摩模式分别设置最长为15分钟的按摩时长、 T-Sonic™ 脉动强度、5种不同的按摩手法进行按摩：

- 温和按摩 - T-Sonic™ 脉动强度为 1-5档
- 常规按摩 - T-Sonic™ 脉动强度为 6-10档
- 深层按摩 - T-Sonic™ 脉动强度为 11-16档



清洁或按摩时您还可以启用镜像模式，将移动设备用做镜子方便操作。





塑颜操

从4种塑颜操中进行选择，然后按照视频说明进行护理。

1. **明眸紧致**: 按摩眼部周围
2. **颈部提拉**: 按摩颈部和肩部
3. **唇周按摩**: 按摩唇周
4. **V脸紧致**: 按摩面部和颈部轮廓



LUNA™ 4 MEN 使用指南

清洁模式

1. 卸除彩妆，打湿皮肤，然后将您常用的洁面乳涂抹在脸上。
2. 按下通用电源按钮开启常规清洁模式。按下  标志的按钮即可切换为温和清洁模式，按下  标志的按钮即可切换为深层清洁模式。
3. 将洁面仪刷毛轻轻滑过面部，直至护理结束。
4. 洗净并擦干面部。



按摩模式

1. 在洁净干爽的面部涂抹您喜欢的护肤品。
2. 按下通用按钮开启设备，然后再快速双击通用电源按钮进入常规按摩模式。按下  标志的按钮即可切换为温和按摩模式，按下  标志的按钮即可切换为深层按摩模式。
3. 放松面部，使用背部同心波向上提拉按摩面部，直至护理结束。
4. 涂抹后续护肤品。



注意: 为使您的设备保持最佳状态，避免使用含黏土、硅基或颗粒状的洁面产品以及其他去角质产品或磨砂膏，因为它们可能会损坏硅胶。如果硅胶刷毛缠绕打结，请朝任意方向轻轻地刷动，使其恢复到正常位置。

旅行锁

如果您想锁定设备以方便旅行，只需同时按住  和  按钮3秒钟。解锁请重复相同操作。

清洁LUNA™ 4 MEN

每次使用后请及时清洁设备。用清水与肥皂清洗刷头表面，然后用温水冲洗。请用无绒布或毛巾擦干多余水分。我们建议喷洒FOREO硅胶清洁液于设备上，并用温水冲洗，以获得最佳清洁效果。

注意: 切勿使用含有酒精、汽油或丙酮的清洁产品，因为它们可能会刺激皮肤并损坏硅胶。

重要信息

为了最佳安全性

- 如果您有肌肤问题或有任何医学疑虑，使用前请咨询医生。
- 使用洁面仪的过程应该是舒适的，如果您有任何不适，请立即停止使用并咨询医生。
- 清洁眼下区域时请特别小心，请勿使产品直接接触眼睑或眼部。
- 卫生起见，我们不建议您与其他人共享洁面仪。
- 请避免将洁面仪置于阳光下直晒或置于极端高温环境或沸水中。
- 当产品给儿童或生理、心理不健全的人士使用时或在其附近使用时请密切监督。
- 如果本产品出现任何损坏，请停止使用。本产品不含可维修零件。
- 鉴于FOREO的清洁功效，我们建议每次使用洁面仪的时间请勿超过3分钟。
- 请仅将本设备用于本手册中所述的预期用途。如果您有其他特定问题没有找到相应答案，请访问www.foreo.com。

警告

- 应该对缺乏经验和知识的人进行监督或指导，以安全的方式使用本设备，并了解所涉及的危险。
- 儿童不应在没有监督的情况下玩耍本设备或清洁设备。
- 此设备只能以安全特低电压使用。
- 用户必须遵循本手册中有关设备充电的说明。
- 在处置该设备之前，必须取出该设备的电池。
- 取出电池时，必须将设备与主电路断开（参见电池拆卸部分）。
- 电池应以安全方式处理。

故障排除

LUNA™ 4 MEN 性能发生变化时应采取的预防措施：

当按下通用电源按钮时，如果未能激活LUNA™ 4 MEN：

- 电池没电了，使用USB充电线为设备充电2小时，直至完全充满，然后按住通用电源按钮重新启动设备。

如果LUNA™ 4 MEN无法关闭界面按钮或者按钮无响应：

- 微处理器暂时出现故障。按住通用电源按钮以重新启动设备。

如果LUNA™ 4 MEN无法与FOREO APP同步：

- 确保您的设备已充满电并且您的蓝牙已打开。
- 关闭蓝牙，然后重新打开以尝试重新连接。
- 关闭 FOREO app，然后重新打开。
- 删除并重新安装应用程序 - 也许app只需更新即可。
- 删除并重新安装应用程序后，请确保重新启动手机。
- 删除手机的 cookie和缓存。
- 确保您的手机操作系统已更新至最新版本。

质保条款与条件

注册质保

通过FOREO app注册并激活2年质保，或者通过登录foreo.com/product-registration，查看更多信息。

2年质保

产品的质保时间为自购买之日起2年（国家法律要求更长最低保修期的国家除外），任何正常使用时因产品制造或材料缺陷引起的质量问题均属于质保范围。质保范围包括影响产品功能的零部件质量问题，但不包括由于长期使用造成的外观磨损或由于意外，错误操作或疏忽造成的磨损或损坏。任何尝试打开或分解产品（或其附属配件）的行为都将使质保失效。

如果您有任何此类质量问题并在质保期内通知FOREO，FOREO经过售后服务中心确认和/或检测确认后，将免费为您更换产品。质保索赔需要提供产品尚在质保期内的合理凭证。为了让您的产品质保有效，请在质保期内妥善保存原始购买发票和质保信息。

若需申请质保，请先登陆您在www.foreo.com网站上的账户，然后选择质量索赔。您需自行承担运费。此举是对消费者法律权利的补充，并不影响消费者任何权益。

废弃处理方法

废旧电子设备的废弃处理方法（在欧盟或其他具有垃圾分类处理系统的欧洲国家适用）。



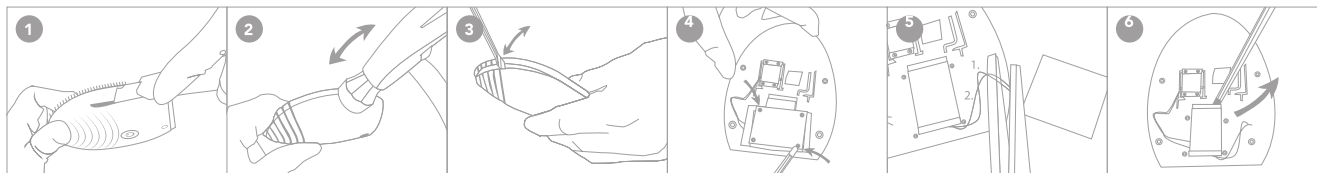
该设备不可作为生活垃圾进行处理，而应被带到专门回收电器和电子设备的收集点。通过确保正确地处理该设备，可有助于防止由于采用不恰当的废弃处理方式而造成的对环境和人类健康的潜在危害。材料回收也有助于保护自然资源。

更多产品回收信息，请联系当地的生活垃圾处理服务站或产品购买地。

电池拆卸

警告: 此过程不可逆。打开设备将使保修失效。仅在您准备好处置设备时才可以执行此操作。

由于此设备包含锂离子电池，因此必须在处理前取出电池，不得丢弃进生活垃圾中。要取出电池，请拆开硅胶外层后打开塑料内壳，取出电池并根据您所处地区的环保法规对其进行处理。在此过程中请戴上手套以确保您的安全。详细过程可参照下图：



产品规格

材质: 亲肤硅胶, ABS+PC塑料

颜色: 墨绿色

尺寸: 82.5 x 38 x 102 毫米

产品重量: 122克

产品加包装重量: 410克

电池: 锂电池520毫安时 3.7 伏

使用次数: 充满2小时可使用高达600次

待机时长: 大于90天

频率: 100赫兹

最大噪音等级: <50 分贝

操作界面: 3键式

免责声明: 产品使用者自担风险。FOREO和零售商对因使用产品直接或间接造成的任何身体或非身体的伤害或损害不承担任何责任和义务。此外，FOREO保留修改本说明并随时更改内容的权利，且没有义务将这些修改或改变通知任何个人。

任何未经合规责任方明确批准的更改或修改都可能导致用户操作设备的权限失效。本设备符合 FCC 规则的第 15 部分。操作需满足以下两个条件：(1) 本设备不会造成有害干扰，以及 (2) 本设备必须接受接收到的任何干扰，包括可能导致意外操作的干扰。

射频暴露声明: 本设备符合针对不受控环境的 FCC 辐射暴露限制。本设备经评估满足一般射频暴露要求。本设备可随身携带且不受暴露环境限制。本设备包含符合加拿大创新、科学和经济发展部RSS的许可可发射器/接收器。操作受如下两条限制：(1) 此设备可能不会造成电子干扰。(2) 此设备必须接受所有电子干扰，包括可能改变设备操作的电子干扰。

常见问题

基本信息

1. 拿到LUNA™ 4 MEN 后应该怎么做？

您可以通过FOREO app注册并激活质保，同时享受更多APP个性化服务。（更多相关信息，请参阅下“关于APP"的内容。）

2. 包装里都含有什么？

1 台LUNA™ 4 MEN 设备，1根 USB充电线，1份基本操作手册，1份快速操作指南和一个旅行袋。

3. 如何开启或关闭 LUNA™ 4 MEN ？

按下通用电源按钮即可开启LUNA™ 4 MEN，再次按下通用电源按钮即可关闭设备。完成预设程序后，设备将自动关闭。

4. 当按下通用电源按钮时，设备没有反应？

电池没电了。使用 USB 充电线充电直至充满电，然后按住通用电源按钮重新启动设备。

5. 如何为 LUNA™ 4 MEN 充电？

LUNA™ 4 MEN 可通过 USB 充电，充电2 小时可使用多达 600 次（基于每次使用时长为 1 分钟计算）。USB 充电线随设备提供。

6. 为什么充电头无法完全插入？

LUNA™ 4 MEN 充电头本身就无法完全插入。露出一点是完全正常的。

7. 为什么充电后无法使用600 次？

600 次使用是指 600 分钟，因此使用时长取决于设备的使用频率和使用时间。

8. LUNA™ 4 MEN 的充电孔是否防水？

是的，充电孔是防水的，您可以在淋浴时安全地使用该设备。充电前请确保设备完全干燥，请勿在充电时使用。使用完设备后，请将其存放在干燥的地方。请勿将设备浸入水中。

关于APP

1. 在使用LUNA™ 4 MEN 前为何需要先下载app？

FOREO app中提供多种预设护理模式及在线体验功能。您可以根据自己的喜好进行个性化设置，以便下次开启时使用。此外，您还可以通过app注册您的设备，此举有助于杜绝仿冒的FOREO产品保护您的权益。

2. 如何将LUNA™ 4 MEN和 FOREO APP配对？

将 FOREO app下载到您的手机或平板电脑上并开启蓝牙。按下设备上的通用电源按钮将其打开。闪烁的白灯表示您的设备处于配对模式。按照app中的说明注册和配对您的 LUNA™ 4 MEN。

3. LUNA™ 4 MEN 可以不连接 APP使用吗？

可以！app可以帮助您管理设备设置和访问塑颜操，但您可以手动使用 LUNA™ 4。设备背面的按钮可让您无需使用 app在清洁模式和按摩模式之间自由切换。

4. 无法注册设备或设备一直断开连接。应该怎么办？

请按照下列步骤对 FOREO app进行故障排除：

- 1) 删除并重新安装应用程序
- 2) 确保手机的操作系统已更新至最新版本
- 3) 删除并重新安装应用程序后，请重新启动手机
- 4) 删除手机的cookie和缓存
- 5) 确保设备已充满电，并且蓝牙已打开

使用 LUNA™ 4 MEN

1. 我应该多久使用一次LUNA™ 4 MEN ？

LUNA™ 4 MEN 安全、温和，我们建议当肌肤任何时候需要深层清洁时，您即可使用LUNA™ 4 MEN。

2. 每天可以使用多长时间？

鉴于 LUNA™ 4 MEN 的清洁效率，我们建议您每天使用时间不要超过3分钟。

3. 我能否和其他人, 如家人共用LUNA™ 4 MEN?

出于卫生角度考虑, 我们不建议您与任何人共用 LUNA™ 4 MEN。

4. 当我滑动LUNA™ 4 MEN时需要施加多大的压力?

使用 LUNA™ 4 MEN时无需额外施加任何压力, 在面部轻轻滑动以清洁面部即可。

5. 是否可以在眼周使用LUNA™ 4 MEN?

是的, LUNA™ 4 可以用于眼周。用于眼周时, 请特别注意眼下区域, 不要让设备接触眼睑或眼睛本身。

6. 我可以使用的哪些洁面产品?

可以使用任何您喜欢的洁面产品, 只要不包含会损坏设备硅胶的成分即可。请避免使用含有粘土、硅基或颗粒状的洁面产品, 因为它们可能会损坏硅胶。为了达到最佳效果, 我们建议搭配斐洛尔小气泡洁面乳。

7. 如果我有痤疮或湿疹之类的皮肤问题, 或者我做过肉毒杆菌之类的医美疗程是否还可以使用?

我们建议任何患有皮肤问题或进行过医美治疗的人在使用该设备前咨询医生或皮肤护理专业人士。

关于设备

1. 不同清洁模式有何不同?

温和清洁的 T-SONIC™ 脉动强度为 1-5档、常规清洁的 T-SONIC™ 脉动强度为 6-10档 和深层清洁的 T-SONIC™ 脉动强度为 11-16档, 根据肌肤需要可选择不同强度进行清洁。

2. 不同按摩手法有何不同?

LUNA™ 4 MEN有 5 种全新的按摩手法供您选择, 每一种都有其独特的好处。




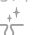
3. 按摩模式和塑颜操有何不同?

FOREO app中的塑颜操是针对面部不同部位的视频指导按摩护理。按摩模式是手动按摩程序, 您可以在面部的任何部位使用, 无需连接app。

4. 我应如何调节 T-SONIC™ 的强度?

LUNA™ 4 MEN 有 16 档不同的强度供您选择, 您需要通过蓝牙将设备连接到 FOREO app 以调整 and 选择您喜欢的强度。

5. 我应如何切换模式?

按下通用电源按钮, 您的设备将自动激活常规清洁模式。按下  标志的按钮即可切换为温和清洁模式, 按下  标志的按钮即可切换为深层清洁模式。再次快速双击通用电源按钮即可进入按摩模式, 也可以通过按下  标志的按钮切换到温和按摩和  标志的按钮切换到深层按摩模式。

6. LUNA™ 4 MEN和 LUNA™ 3 MEN有何不同?

LUNA™ 4 MEN 采用了更柔软的硅胶, 新增三大清洁模式与三大按摩模式, 且载有5 种不同按摩手法可选。LUNA™ 4 MEN 还具有旅行锁功能, 出行度假更安心。

©2026 FOREO. 版权所有

欧洲进口商和经销商:FAQ EUROPE D.O.O., 地址:RADNICKA CESTA 202, 10000 ZAGREB, CROATIA

美国进口商和经销商:FOREO INC., 地址:1525 E. PAMA LANE, LAS VEGAS, NV 89119, USA.

澳洲进口商和经销商:FOREO AUS., 地址:6 PROHASKY STREET, PORT MELBOURNE, VIC, 3207 AUSTRALIA

英国进口商和经销商:FOREO LTD., 地址:LAWFORD HOUSE, ALBERT PLACE, N3 1QA LONDON

为FOREO生产由FOREO瑞典设计研发