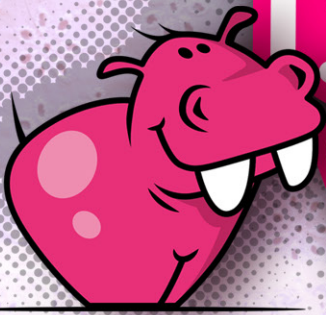




5-12  
years

FOREO  
SWEDEN



iSSa™  
Kids

逸萨萌趣儿童硅胶  
声波脉动牙刷  
在线手册

# 完整版使用说明书

## 开始使用

恭喜您购买到ISSA™ kids逸萨萌趣儿童硅胶声波脉动牙刷，成功迈出培养更好的刷牙习惯和拥有更加亮白笑容的第一步！当您在舒适的家中用自然的手持姿势享受一把时尚电动牙刷所带来的好处之前，请先仔细阅读本使用说明书。

**预期用途：**在家使用，通过清洁牙齿和牙龈来提升整体口腔卫生。

请在**使用前阅读所有使用说明**，并仅用于本说明书所述的预期用途。

**警告：**请勿对产品进行任何改装。

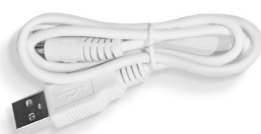
## ISSA™ kids概述

ISSA™ kids将突破性技术与自然的手动手势相结合，为您提供一种与众不同的刷牙体验。

独特的抑菌复合刷头由医用级硅胶和PBT聚合物制成，搭配强大的T-Sonic™ 声波脉动，可有效去除牙菌斑并轻柔按摩牙龈，清洁您的舌头和脸颊内侧。

超长的电池续航时间，USB充电1小时可使用高达265天。有趣的微笑助手模式可以鼓励儿童每天早晚刷牙2分钟——刷牙也可以变得有趣！

## 了解您的ISSA™ kids



USB充电线  
随时随地进行充电。



可替换刷头  
只需拔下和插入即可更换刷头。

## 如何使用ISSA™ kids

无需改变您的刷牙方式, 只需更换您的牙刷!

1. **使用牙膏** - 挤出适当牙膏至牙刷上, 若喜欢可用水沾湿牙膏。
2. **刷牙** - 按下通用电源按钮开启您的ISSA™ kids, 然后轻微用力以打圈的方式进行刷牙。ISSA™ kids每30秒振动一次, 让您知道何时该更换清洁区域。两分钟后笑脸会亮起, 提示您做得很好!
3. **清洁舌头** (可选步骤) - 要想彻底清洁口腔, 您可将ISSA™ kids转过来, 用刷头背面的曲线轻轻摩擦您的舌头和口腔内壁。
4. **冲洗** - 漱口后用水清洗ISSA™ kids并自然晾干, 每天使用ISSA™ kids两次, 让您的笑容更清新灿烂!



**警告:** 如果您在使用ISSA™ kids时感到任何不适, 请立即停止使用并咨询医生。如果发现牙刷表面有血迹, 请用肥皂和水清洗牙刷。

## 清洁您的ISSA™ kids

清洁前请确保您的设备电源已经关闭。在用温水冲洗刷头的同时, 用手指拨动刷毛。我们建议每次使用后用这种方法清洗您的牙刷。洗完后, 让牙刷自然晾干即可。我们不建议您将ISSA™ kids放在紫外线卫生盒中进行消毒。

**注意:** 切勿使用含有酒精、汽油或丙酮的清洁产品。避免使用带有漂白剂的牙膏。

## 更换您的ISSA™ kids刷头 拔下, 插入

更换刷头时, 请确保您的ISSA™ kids处于关闭状态, 并将刷头沿垂直方向向上拔出。更换刷头的刷毛向前, 将刷头底部的中心孔与机身顶部的金属销钉对准, 并向下推以确保刷头与机身贴合牢固。

为了达到最佳效果, 我们建议您每6个月更换一次ISSA™ kids刷头。每个敏感型牙刷刷头可使用1年。

您可以通过[www.foreo.com](http://www.foreo.com)或联系最近的授权零售商订购您的更换刷头。

所有ISSA™ mini刷头均可与  
ISSA™ kids牙刷兼容



## 为ISSA™ kids充电

如果T-Sonic™ 脉动强度似乎减弱或指示灯开始闪烁, 那么是时候给您的设备充电了。将USB充电线连接到任何插座充电1小时, 当指示灯停止闪烁时, 您的ISSA™ kids即充电完成。

**警告:** 充电前, 请确保充电口和USB充电线没有水和牙膏残留。不要在充电时使用ISSA™ kids, 充电时间不要超过24小时。只使用FOREO提供的USB充电线进行充电。

## 注意事项

### 为了最佳安全性

- 如果您有任何健康问题, 请在使用前咨询您的医生。
- 如果您正在接受任何口腔疾病的治疗, 请在使用前咨询您的牙医。
- 如果您在使用过程中感到有任何不适, 请立即停止使用并咨询医生。
- 请避免将ISSA™ kids置于阳光直射下, 切勿将其暴露在极热的环境或沸水中。
- 儿童使用本设备时需密切监视。对儿童或那些身体机能衰退及精神病患者应给予适当的监督及安全使用指导。
- 请不要让儿童使用设备。
- 如果本产品出现任何损坏(刷头、手柄、充电器), 请停止使用。本产品不含可维修零件。
- 为了避免触电的危险, 本设备只可与具有接地保护的电源线相连。

## 故障排除

ISSA™ kids性能发生变化时应采取的预防措施:

当按下通用电源按钮时, 如果未能激活ISSA™ kids:

- 电池没电了。使用USB充电线充电最多1.5小时, 直至充满电, 然后按住通用电源按钮重新启动设备。

如果ISSA™ kids无法关闭/通用电源按钮无响应:

- 微处理器暂时出现故障, 连接充电线和/或按住通用电源按钮以重新启动设备。

如果连接USB充电时ISSA™ kids指示灯没有闪烁:

- 电池已充满电, 可使用长达265天。
- 电池耗尽, 需要几分钟确认正在充电。
- 充电线连接不正确。检查电源插座/ USB插座和充电端口。

## 质保条款与条件

### 注册质保

登录foreo.com/产品注册激活2年质保, 获得更多信息。

### 2年质保

FOREO产品的质保时间为自购买之日起2年, 任何正常使用时因产品制造或材料缺陷引起的质量问题均属于质保范围。质保范围包括影响产品功能的零部件质量问题, 但不包括由于长期使用造成的正常外观磨损或由于意外, 错误操作或疏忽造成的磨损或损坏。任何尝试打开或分解产品(或其附属配件)造成的损坏也不在质保范围。

如果您有任何此类质量问题并在质保期内通知FOREO, FOREO经过售后服务中心确认和/或检测确认后, 将免费为您更换产品。质保索赔需要提供产品尚在质保期内的合理凭证。为了让您的产品质保有效, 请在质保期内妥善保存原始购买发票和质保信息。

若需申请质保, 请先登陆您在www.foreo.com网站上的账户, 然后选择质量索赔。您需自行承担运费。此举是对消费者法律权利的补充, 并不影响消费者任何权益。

\*2年质保并不适用于替换刷头。

## 废弃处理方法

废旧电子设备的废弃处理方法(在欧盟或其他具有垃圾分类处理系统的欧洲国家适用)。

该设备不可作为生活垃圾进行处理, 而应被带到专门回收电器和电子设备的收集点。通过确保正确地处理该设备, 可有助于防止由于采用不恰当的废弃处理方式而对环境和人类健康的潜在危害。材料回收也有助于保护自然资源。

更多产品回收信息, 请联系当地的生活垃圾处理服务站或产品购买地。



## 取出电池

**注意：**这个过程是不可逆的。打开设备将使其质保失效。只有在设备准备好处理时才能执行此操作。

由于此设备包含锂离子电池，因此必须在处理前取出电池，不得丢弃进生活垃圾中。要取出电池，请拔下刷头，拆开硅胶外层后打开塑料内壳，取出电池并根据您所处地区的环保法规对其进行处理。在此过程中请戴上手套以确保您的安全。详细图文说明如下：



## 产品规格

材质：医用硅胶，PBT聚合物，PC和ABS塑料

颜色：甜心玫，灿烂黄，欢乐紫，天真蓝

尺寸：170 × 30 × 25毫米

重量：57克

电池：锂离子电池420毫安时3.7伏

使用：充满一次电可使用高达265次

待机时间：180天

频率：140赫兹

界面：一键式

T-Sonic™ 脉动频率：每分钟9,000次

### 使用环境：

温度：5°到40°摄氏度

湿度：40%到80%

大气压：800—1,060百帕

### 存储及运输环境：

温度：-10°到50°摄氏度

湿度：30%到80%

大气压：500—1,060百帕

## 免责声明

产品使用者自担风险。FOREO和零售商对因使用产品直接或间接造成的任何身体或非身体的伤害或损害不承担任何责任和义务。此外，FOREO保留修改本说明并随时更改内容的权利，且没有义务将这些修改或改变通知任何个人。

产品模型可能会因改进而有变化，恕不另行通知。

## 常见问题

### 基本信息

#### 如何开启/关闭ISSA™ kids?

按下通用电源按钮及可开启或关闭ISSA™ kids。

#### ISSA™ kids包含什么?

一把ISSA™ kids牙刷，一条USB充电线，一本操作指南。

#### 什么年龄可以开始使用ISSA™ kids?

ISSA™ kids适合5岁及以上的儿童使用，5岁以下的儿童我们建议使用ISSA™ baby。

### 设备信息

#### 多久使用一次ISSA™ kids?

我们建议每天早晚使用ISSA™ kids 2次，每次清洁2分钟。微笑助手会给您提醒，当刷够2分钟后“笑脸”指示灯会亮起，当超过12小时未刷牙时“哭脸”指示灯就会亮起。

#### ISSA™ kids对幼儿安全吗?

是的，ISSA™ kids专为5岁及以上儿童设计。ISSA™ kids由医用级硅胶和PBT制成，不含双酚A和邻苯二甲酸盐，具有温和的声波脉动，可有效清洁牙齿，缓解发牙不适症状，防止牙釉质损伤，减少对牙龈的刺激，提供全面的口腔护理。

#### 儿童是否可以单独使用ISSA™ kids?

ISSA™ kids的设计便于婴幼儿抓握，独立使用，但我们建议应在家长或成年人监督下使用，以确保孩子养成正确的刷牙手法，获得最佳清洁效果。

#### ISSA™ kids应搭配何种牙膏使用?

ISSA™ kids可以搭配任何符合标准的牙膏、洁牙粉或其他婴幼儿洁牙产品一起使用。不要使用任何含有漂白成分的牙膏以免对牙刷造成损伤。

#### T-Sonic™ 脉动可以调节吗?

为了最佳舒适度和更好的效果，设备已预先设定了T-Sonic™ 脉动强度，无法调节。

#### ISSA™ kids电动牙刷与其他儿童电动牙刷有何不同?

ISSA™ kids与其他儿童电动牙刷有一个非常显著的区别——我们的刷头不是通过转动或摆动来改变孩子刷牙的方式，而是通过温和的T-Sonic™ 脉动，使您孩子的整体口腔健康提升140%，同时保持和完善他们使用手动牙刷的姿势。我们不想改变孩子刷牙的方式，我们只想让他们的刷牙更加有效。

#### ISSA™ kids和ISSA™ baby有什么不同?

ISSA™ kids和ISSA™ baby的主要区别在于ISSA™ baby是专为0-4岁的婴幼儿设计的，因此没有可拆卸部件，并且完全由医用级硅胶制成，使其对婴幼儿的牙龈和牙釉质特别温和。另一方面，ISSA™ kids是专为5-12岁儿童设计的，它以由医用级硅胶和PBT聚合物组合而成的复合刷头为特色，在有效清洁牙菌斑的同时可以温和地按摩牙龈。

### 检测与保养

#### 当ISSA™ kids上的指示灯持续闪烁时意味着什么?

ISSA™ kids上的指示灯持续闪烁时表示设备需要充电。

#### 如何给ISSA™ kids充电?

ISSA™ kids是通过USB进行充电，充电1小时可使用高达265天。当设备正在充电时，底部的指示灯会闪烁以指示您的设备现有电量。当指示灯停止闪烁时，您的设备即充电完成。

### 如何清洁ISSA™ kids?

首先关闭ISSA™ kids的电源, 然后用温水冲洗刷头, 以指尖轻轻划过刷毛。我们建议每次刷牙结束后都采用此种方式进行清洁。清洁过后自然风干即可。我们不建议将ISSA™ kids放入紫外线消毒箱进行处理。

©2026 FOREO. 版权所有

欧洲进口商和经销商:FAQ EUROPE D.O.O., 地址:RADNICKA CESTA 202, 10000 ZAGREB, CROATIA.

美国进口商和经销商:FOREO INC., 地址:1525 E. PAMA LANE, LAS VEGAS, NV 89119, USA.

澳洲进口商和经销商:FOREO AUS., 地址:6 PROHASKY STREET, PORT MELBOURNE, VIC, 3207 AUSTRALIA.

英国进口商和经销商:FOREO LTD., 地址:LAWFORD HOUSE, ALBERT PLACE, N3 1QA LONDON.

为FOREO生产由FOREO瑞典设计研发