

FOREO  
SWEDEN



LUNA™ mini 2 (gen 2)

露娜迷你2净透洁面仪 升级版



在线手册

# 完整版使用说明书

## 开始使用

感谢您购买露娜迷你2净透洁面仪升级版，加入全球智能护理爱好者行列。我们顶尖的护肤科技将为您带来全新护肤体验。请您开始在家中享受护肤之旅之前，抽出几分钟仔细阅读本说明书。

使用前请阅读所有指南并仅按照本说明书中的指定用途使用本产品。

⚠ **警告：**请勿对产品进行任何改装。

## LUNA™ mini 2 (gen 2)概述

LUNA™ mini 2 (gen 2) 净透洁面仪革新面部清洁方式。这款洁面仪拥有每分钟高达8,000次，8档强度的T-Sonic™ 垂直透肤声波脉动，独特双面三区柔软刷毛，可专业净除面部99.5%污垢、油脂和彩妆残留，令肌肤焕发清新健康光采。小巧可爱的设计非常适合充满活力的生活方式，仅需一分钟即可深层清洁，是忙碌生活和旅行爱好者的不二之选。

## 了解 LUNA™ mini 2 (gen 2)

### T-SONIC™ 垂直透肤声波脉动

8档定制强度调节，每分钟高达8,000次声波脉动可有效净除面部99.5%的污垢、油脂和彩妆残留。

### 正面双区刷毛

正面顶部较粗刷毛为鼻翼、嘴角和下巴提供更精细的清洁；正面较细刷毛温和清洁敏感性或中性肌肤及面部大块区域。

### +/-键(旅行锁)

调节T-SONIC™ 垂直透肤声波脉动的强度，同时按下3秒可开启或关闭旅行锁。

### 通用电源按钮

按下通用电源按钮即可开启/关闭设备。

### 背面粗毛刷头

粗毛刷头为较难清洁的部位提供深度清洁如T区。

### 超柔软卫生硅胶

温和清洁不伤肤，卫生性是尼龙刷毛的35倍，不含BPA和邻苯二甲酸酯，适合所有肌肤类型。

### 充电孔

IP68级100%防水设计，单次充电1小时可使用多达300次。

### 底部指示灯

白灯闪烁表示设备需要充电，常亮表示电量已满。

### 智能瑞典设计

符合人体工学设计，更轻巧，无需替换刷头。



### USB 充电线

随时随地为设备充电。



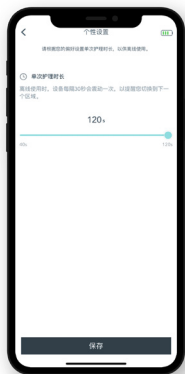
### 基本操作手册

帮助您深入了解设备，解决使用过程中遇到的困难。

## 个性化APP



FOREO app 提供有关如何方法、设备保养、个性设置以及查找设备等多种功能。



### 个性设置

设置您的清洁偏好，设备会保存设置以供离线使用。

您可以调整40~120秒的单次护理时长，定制个人专属清洁模式。

## LUNA™ mini 2 (gen 2) 使用指南

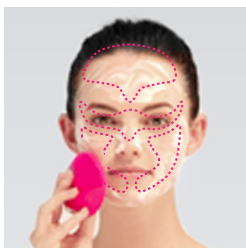
首次使用之前请先同时按压“+”和“-”键按钮以解锁设备，并通过FOREO app激活质保。

LUNA™ mini 2 (gen 2) 适合所有肌肤类型，独特的3区刷头设计含有较细触点适合敏感性或中性肌肤，正面的较粗触点适合精细清洁，背面较宽触点清爽油性肌肤。我们建议每天早晚各使用LUNA™ mini 2 (gen 2) 一分钟。



### 清洁模式

1. 卸除彩妆，湿润面部，并将您常用的洁面乳涂抹在脸上。



2. 按下通用电源按钮开启设备。通过按压“+”或“-”键来调节合适的T-Sonic™ 强度。

3. 清洁时，双颊、下颌自下而上，额头自中间向两侧轻柔滑动，在鼻翼两侧上下滑动。

4. 按下通用电源按钮关闭设备。



5. 清水洗净面部并擦干。

**注意:** 为使您的设备保持最佳状态, 避免使用含黏土、硅基或颗粒状的洁面产品以及其他去角质产品或磨砂膏, 因为它们可能会损坏硅胶。如果硅胶刷毛缠绕打结, 请朝任意方向轻轻地刷动, 使其恢复到正常位置。

## 旅行锁

如果您想锁定设备以方便旅行, 只需同时按住 +/- 键按钮3秒钟。解锁请重复相同操作。

## 清洁LUNA™ mini 2 (gen 2)

每次使用后请及时清洁设备。使用清水与肥皂清洗刷头表面, 然后用温水冲洗。请用无绒布或毛巾擦干多余水分。我们建议喷洒FOREO硅胶清洁液于设备上, 并用温水冲洗, 以获得最佳清洁效果。

**注意:** 切勿使用含有酒精、汽油或丙酮的清洁产品, 因为它们可能会刺激皮肤并损坏硅胶。

## 注意事项

### 为了最佳安全性

- 如果您有肌肤问题或有任何医学疑虑, 使用前请咨询医生。
- 使用LUNA™ mini 2 (gen 2) 净透洁面仪的过程应该是舒适的, 如果您有任何不适, 请立即停止使用并咨询医生。
- 清洁眼下区域时请特别小心, 请勿使产品直接接触眼睑或眼部。
- 卫生起见, 我们不建议您与其他人共享LUNA™ mini 2 (gen 2) 净透洁面仪。
- 请避免将LUNA™ mini 2 (gen 2) 净透洁面仪置于阳光下直晒或置于极端高温环境或沸水中。
- 当产品给儿童或生理、心理不健全的人士使用时请密切监督。
- 如果本产品出现任何损坏, 请停止使用。本产品不含可维修零件。
- 鉴于FOREO的清洁功效, 我们建议每次使用LUNA™ mini 2 (gen 2) 净透洁面仪的时间请勿超过3分钟。
- 如果您有其他特定问题没有找到相应答案, 请访问[www.foreo.com](http://www.foreo.com)。

## 警告

- 对于缺乏经验和知识的人员, 应给予安全使用本设备的监督或指导, 并使其了解所涉及的危险。
- 未经监督, 儿童不得玩耍或清洁本设备。
- 本设备只能在安全特低电压环境下使用。
- 用户必须遵循本手册中有关设备充电的说明。
- 处理该设备之前, 必须取出该设备的电池。
- 拆卸电池时, 必须断开设备与主电路的连接(参见电池拆卸部分)。
- 应以安全的方式处理电池。

## 故障排除

LUNA™ mini 2 (gen 2) 性能发生变化时应采取的预防措施：

当按下通用电源按钮时，如果未能激活LUNA™ mini 2 (gen 2)：

- 电池没电了。请给LUNA™ mini 2 (gen 2)充电，直至充满电，然后按住通用电源按钮重新启动设备。
- 界面被锁。同时按下“+”和“-”键解锁。

如果LUNA™ mini 2 (gen 2) 无法关闭/通用电源按钮无响应：

- 微处理器出现短暂性功能故障。请连接充电线使功能恢复正常。

如果LUNA™ mini 2 (gen 2) 无法无法与FOREO APP同步：

- 确保您的设备已充满电并且您的蓝牙已打开。
- 关闭蓝牙，然后重新打开以尝试重新连接。
- 关闭 FOREO app，然后重新打开。
- 删除并重新安装应用程序 - 也许app只需更新即可。
- 删除并重新安装应用程序后，请确保重新启动手机。
- 删除手机的 cookie和缓存。
- 确保您的手机操作系统已更新至最新版本。

## 质保条款与条件

### 激活质保

通过FOREO app激活2年质保，或者通过登录foreo.com/product-registration，查看更多信息。

### 2年质保

产品的质保时间为自购买之日起2年（国家法律要求更长最低保修期的国家除外），任何正常使用时因产品制造或材料缺陷引起的质量问题均属于质保范围。质保范围包括影响产品功能的零部件质量问题，但不包括由于长期使用造成的外观磨损或由于意外，错误操作或疏忽造成的磨损或损坏。任何尝试打开或分解产品(或其附属配件)的行为都将使质保失效。

如果您有任何此类质量问题并在质保期内通知FOREO，FOREO经过售后服务中心确认和/或检测确认后，将免费为您更换产品。质保索赔需要提供产品尚在质保期内的合理凭证。为了让您的产品质保有效，请在质保期内妥善保存原始购买发票和质保信息。

若需申请质保，请先登陆您在www.foreo.com网站上的账户，然后选择质量索赔。您需自行承担运费。此举是对消费者法律权利的补充，并不影响消费者任何权益。

## 废弃处理方法

废旧电子设备的废弃处理方法（在欧盟或其他具有垃圾分类处理系统的欧洲国家适用）。



该设备不可作为生活垃圾进行处理，而应被带到专门回收电器和电子设备的收集点。通过确保正确地处理该设备，可有

助于防止由于采用不恰当的废弃处理方式而造成的对环境和人类健康的潜在危害。材料回收也有助于保护自然资源。

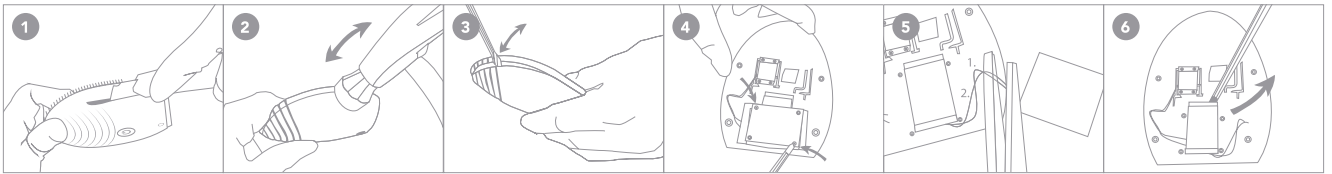
更多产品回收信息，请联系当地的生活垃圾处理服务站或产品购买地。

## 电池拆卸

**警告:** 此过程不可逆。打开设备将使保修失效。仅在您准备好处置设备时才可以执行此操作。

由于此设备包含锂离子电池，因此必须在处理前取出电池，不得丢弃进生活垃圾中。要取出电池，请拆开硅胶外层后打开塑料内壳，取出电池并根据您所处地区的环保法规对其进行处理。在此过程中请戴上手套以确保您的安全。详细过程可参照下图：

首先，请确保产品与电源插座断电，割开侧边硅胶并去除。接着，沿上下盖结合处，撬开底盖并分开。然后，沿上下盖结合处撬开下盖并移除下壳。最后，卸下所有螺丝，移除电池。电池与PCBA使用热熔胶固定，拆除时不可暴力弯曲或刺破电池，以免电池起火。



## 产品规格

**材质:** 亲肤安全硅胶、ABS+PC塑料

**颜色:** 粉红色、樱桃红

**尺寸:** 75 x 80 x 28.5 毫米

**产品重量:** 94克

**产品加包装重量:** 180克

**电池:** 锂离子电池 420毫安时 3.7伏

**使用次数:** 单次充满1小时可使用多达300次（基于每次1分钟）

**待机时长:** 90天

**频率:** 100赫兹

**最大噪音等级:** 50分贝

**操作界面:** 3键式

**免责声明:** 产品使用者自担风险。FOREO和零售商对因使用产品直接或间接造成的任何身体或非身体的伤害或损害不承担任何责任和义务。此外，FOREO保留修改本说明并随时更改内容的权利，且没有义务将这些修改或改变通知任何个人。

任何未经合规责任方明确批准的更改或修改都可能导致用户操作设备的权限失效。本设备符合 FCC 规则的第 15 部分。操作需满足以下两个条件：(1) 本设备不会造成有害干扰，以及 (2) 本设备必须接受接收到的任何干扰，包括可能导致意外操作的干扰。

**射频暴露声明:** 本设备符合针对不受控环境的FCC辐射暴露限制。本设备经评估满足一般射频暴露要求。本设备可随身携带且不受暴露环境限制。本设备包含符合加拿大创新、科学和经济发展部RSS的免许可发射器/接收器。操作受如下两条限制：(1) 此设备可能不会造成电子干扰。(2) 此设备必须接受所有电子干扰，包括可能改变设备操作的电子干扰。

产品模型可能会因改进而有变化，恕不另行通知。

# 常见问题

## 基本信息

### 1. 包装里有什么？

1 台LUNA™ mini 2 (gen 2) 设备, 1根 USB充电线, 1份基本操作指南。

### 2. 收到LUNA™ mini 2 (gen 2) 洁面仪后我应怎么做？

您可以通过FOREO app注册并激活质保, 同时享受更多APP个性化服务。(更多相关信息, 请参阅下"关于APP"的内容。)

### 3. 当按下通用电源按钮时, 设备没有反应？

电池没电了。使用 USB 充电线充电直至充满电, 然后按住通用电源按钮重新启动设备。

### 4. 如何为 LUNA™ mini 2 (gen 2) 充电？

LUNA™ mini 2 (gen 2) 可通过 USB 充电, 充满1小时可使用多达300次(基于每次使用时长为 1 分钟计算)。USB 充电线随设备提供。

### 5. 为什么充电头无法完全插入？

LUNA™ mini 2 (gen 2) 充电头本身就无法完全插入。露出一点是完全正常的。

### 6. 为什么充电后无法使用300次？

300次使用是指300分钟, 因此使用时长取决于设备的使用频率和使用时间。

### 7. LUNA™ mini 2 (gen 2) 的充电孔是否防水？

是的, 充电孔是防水的, 您可以在淋浴时安全地使用该设备。充电前请确保设备完全干燥, 请勿在充电时使用。使用完设备后, 请将其存放在干燥的地方。请勿将设备浸入水中。

## 关于APP

### 1. 在首次使用LUNA™ mini 2 (gen 2)前为何需要先下载app？

通过FOREO APP激活质保, 此举有助于杜绝仿冒的FOREO产品保护您的权益。

### 2. 如何将 LUNA™ mini 2 (gen 2) 和 FOREO APP配对？

将 FOREO app下载到您的手机或平板电脑上并开启蓝牙。按下设备上的通用电源按钮将其打开。闪烁的白灯表示您的设备处于配对模式, 按照app中的说明配对您的设备。

### 3. LUNA™ mini 2 (gen 2) 可以不连接 APP使用吗？

可以! app可以帮助您管理设备设置, 但您可以手动使用 LUNA™ mini 2 (gen 2)。按下通用电源按钮开启清洁模式。

### 4. 无法注册设备或设备一直断开连接。应该怎么办？

请按照下列步骤对 FOREO app进行故障排除:

- 删除并重新安装应用程序
- 确保手机的操作系统已更新至最新版本
- 删除并重新安装应用程序后, 请重新启动手机
- 删除手机的cookie和缓存
- 确保设备已充满电, 并且蓝牙已打开。

## 使用 LUNA™ mini 2 (gen 2)

### 1. 我应该多久使用一次LUNA™ mini 2 (gen 2) ?

LUNA™ mini 2 (gen 2) 安全、温和，我们建议当肌肤任何时候需要深层清洁时，您即可使用LUNA™ mini 2 (gen 2)。

### 2. 每天可以使用多长时间？

鉴于LUNA™ mini 2 (gen 2) 的清洁效率，我们建议您每天使用时间不要超过3分钟。

### 3. LUNA™ mini 2 (gen 2) 能否用来卸妆？

在使用我们的任何设备进行清洁之前，应卸除所有化妆品。

### 4. 我能否和其他人，如家人共用LUNA™ mini 2 (gen 2) ?

出于卫生角度考虑，我们不建议您与任何人共用 LUNA™ mini 2 (gen 2) 。

### 5. 当我滑动LUNA™ mini 2 (gen 2) 时需要施加多大的压力？

使用 LUNA™ mini 2 (gen 2) 时无需额外施加任何压力，在面部轻轻滑动以清洁面部即可。

### 6. 是否可以在眼周使用LUNA™ mini 2 (gen 2) ?

是的，LUNA™ mini 2 (gen 2) 可以用于眼周。用于眼周时，请特别注意眼下区域，不要让设备接触眼睑或眼睛本身。

### 7. 我可以哪些洁面产品？

可以使用任何您喜欢的洁面产品，只要不包含会损坏设备硅胶的成分即可。请避免使用含有粘土、硅基或颗粒状的洁面产品，因为它们可能会损坏硅胶。为了达到最佳效果，我们建议搭配斐洛尔小气泡洁面乳。

### 8. 如果我有痤疮或湿疹之类的皮肤问题，或者我做肉毒杆菌之类的医美疗程是否还可以使用？

我们建议任何患有皮肤问题或进行过医美治疗的人在使用该设备前咨询医生或皮肤护理专业人士。

## 关于 LUNA™ mini 2 (gen 2)

### 1. 我应如何调整T-Sonic™ 垂直透肤声波脉动的强度？

LUNA™ mini 2 (gen 2) 有8档强度可选，您可以通过按压“+”或“-”键选择您喜欢的强度等级。

### 2. LUNA™ mini 2 (gen 2) 正反面刷毛有何不同？

LUNA™ mini 2 (gen 2) 采用3区刷毛。正面顶部较粗刷毛适合精细清洁，如鼻翼、嘴角和下巴。正面较细刷毛适合敏感肌或中性肌及面部大块区域。背面较粗刷毛适合比较容易出油的部位如T区。

©2026 FOREO. 版权所有

欧洲进口商和经销商:FAQ EUROPE D.O.O., 地址:RADNICKA CESTA 202, 10000 ZAGREB, CROATIA

美国进口商和经销商:FOREO INC., 地址:1525 E. PAMA LANE, LAS VEGAS, NV 89119, USA.

澳洲进口商和经销商:FOREO AUS., 地址:6 PROHASKY STREET, PORT MELBOURNE, VIC, 3207 AUSTRALIA

英国进口商和经销商:FOREO LTD., 地址:LAWFORD HOUSE, ALBERT PLACE, N3 1QA LONDON

为FOREO生产由FOREO瑞典设计研发